

介護付有料老人ホーム

百ねん庵桜

ひやく

あん

さくら

リハビリ系

理学療法士・作業療法士・言語聴覚士
による本格的な個別リハビリを実施。

介護付有料老人ホーム

百ねん庵桐

ひやく

あん

くすのき

看護師24時間体制により
医療依存度の高い方も入居可能。

医療系

百ねん庵 桜

ひやく

あん

さくら

百ねん庵 桜は、安心の毎日のために【介護・医療・リハビリテーション】複合的にサポートするリハビリ型介護付有料老人ホームです。

理学療法士・作業療法士・言語聴覚士・
看護師・マッサージ師による身体的ケア&生活サポート。



医療依存度の高い方も
ご入居いただけます。

施設概要

- 施設名/介護付有料老人ホーム「百ねん庵 桜」
- 施設の類型/一般特定施設入居者生活介護施設
- 事業主体/株式会社ダブルエイチオー
- 開設年月日/平成24年9月1日
- 入居定員/66名(ご夫婦部屋5室有り)
- 建物概要/鉄骨造3階建・延床面積2196.62㎡
- 居室スペース/1人部屋: 13.36~14.17㎡(56室) ご夫婦部屋: 17.43㎡~18.60㎡(5室)
- 介護にあたる職員の割合/3:1以上
- 居室備品/介護ベッド、ダンス、防火カーテン、冷暖房、ナースコール(全室完備)、寝具
- 食堂&憩いスペース/大型テレビ、カラオケセット、マッサージチェア
- 自己負担/介護保険自己負担分(10%)、消耗品費実費分、利用サービス料金



駐車場
11台完備



介護付有料老人ホーム

百ねん庵 桜

百ねん庵 楠

ひやく あん くすのき

百ねん庵 楠は、寝たきりの方、病院退院の方、在宅ケアが困難な方にも安心してご入居いただける本物の医療型介護付有料老人ホームです。

医療依存度の高い方もご入居いただけます。

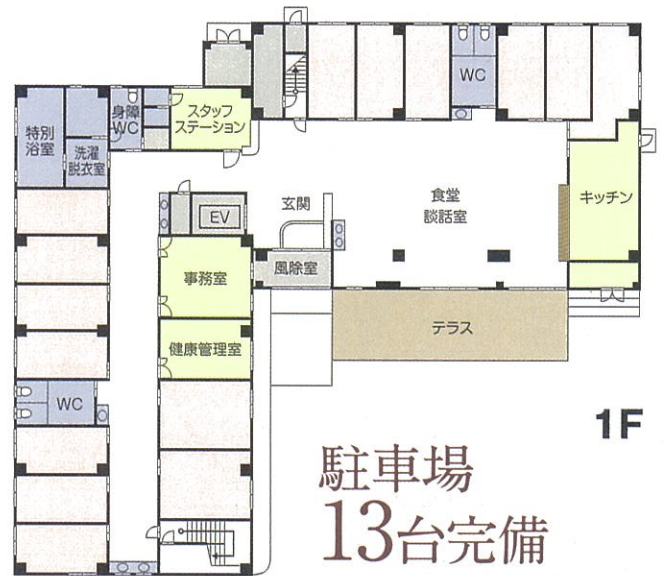
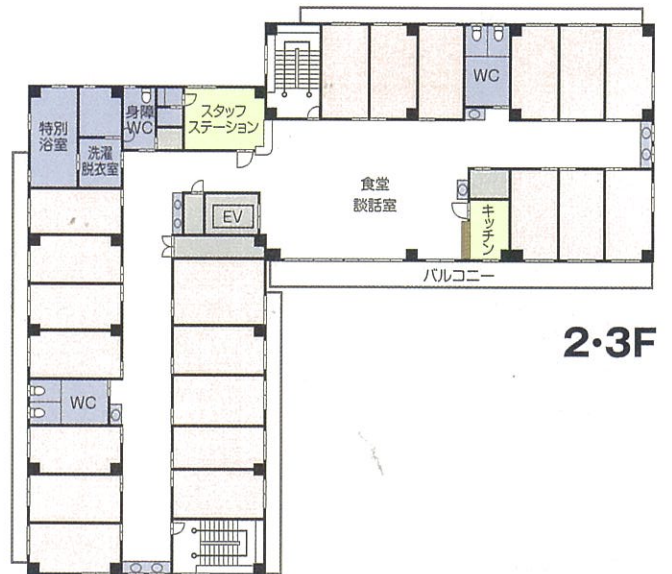
症 状	受入可否	備 考
褥創(じょくそう)	可	重傷の場合は経過判断
IVH(経静脈栄養)	可	ポートのみ
経管栄養(胃ろう等)	可	経鼻の方は応相談
気管切開	可	
留置バルーンカテーテル	可	
人工透析	可	当施設指定病院による送迎(有料)可
インシュリンの必要な方	可	
吸引の必要な方	可	吸引器持込(購入)
在宅酸素の必要な方	可	濃縮器持込(レンタル)
ストーマの方	可	
認知症	可	共同生活の適応性判断有り
HBV(B型肝炎)	可	活動期でない方
HCV(C型肝炎)	可	活動期でない方
嚥下障害	応相談	トロミで食事可能な方可
人工呼吸器	応相談	機器レンタル・条件指定有り
結核	応相談	排菌でない方応相談
疥癬	否	

医師の診断書を提出していただき、個別相談の上、各症状に合わせてケアプランを作成いたします。また、片麻痺、四肢麻痺、下半身麻痺などの方も入居可能です。

●基本的には、在宅で可能な症状の方は受け入れ可能です。ただし他の入居者様に影響が出てしまう(感染系)症状は判断させていただきます。あらかじめご了承をお願いいたします。

施設概要

●施設名/介護付有料老人ホーム「百ねん庵 楠」●施設の類型/一般特定施設入居者生活介護施設●事業主体/株式会社ダブルエイチオー●開設年月日/平成17年5月1日●入居定員/61名(ご夫婦部屋4室有り)●建物概要/鉄骨造3階建・延床面積2114.64㎡●居室スペース/1人部屋:14.58~15.12㎡(53室)ご夫婦部屋:21.76㎡(4室)●介護にあたる職員の割合/3:1以上●居室備品/介護ベッド、タンス、防火カーテン、冷暖房、ナースコール(全室完備)、寝具●食堂&憩いスペース/大型テレビ、カラオケセット、マッサージチェア●自己負担/介護保険自己負担分(10%)、消耗品費実費分、利用サービス料金



「百ねん庵 楠」、ならびに「百ねん庵 桜」は、
24時間365日、常に暮らしを共にするスタッフが
ご入居者様のお世話をいたします。

～運営理念～

介護サービスの充実をモットーに
ご入居者様の人格を尊重いたします。

個別のサービス内容をできる限り現在の生活に基づいて組み立てます。



ご家族の方の安心、
ご入居者様の安全を最優先いたします。

ご入居者様の健康管理や状態をご家族の皆様へ報告し、
的確なサービスを提供いたします。



自立援助、介護度の進行を防ぐよう
レクリエーションの充実や機能訓練の研究に努めます。

専門スタッフが常にご入居者様の状態を管理いたします。



百ねん庵 9つのポイント

1. 入居者様の状態・ご事情により4つの入居プランからお選びいただけます。
(通常入居・初期費用12回分割入居・ターミナル1年限定入居・在宅復帰入居)
2. 寝たきりの方もご入居可能です。
(24時間介護、介護体制・重介護対応いたしております。)
3. 転居する必要はありません。看取り(ターミナル)対応いたします。
(入居後の状態変化に左右されません。医療連携24時間体制です。)
4. リハビリ(理学療法士・作業療法士・言語聴覚士)の提供をいたします。
(在宅復帰を目指します。)
5. 訪問療養マッサージ(医療保険)の提供をいたします。※医療保険自己負担があります。
(リハビリにプラスして、専門マッサージ師が身体ケアをいたします。)
6. 毎朝、入居者様全員のバイタルチェックを実施しています。
(血圧・脈拍・体温、1ヶ月のデータはご家族に報告いたします。)
7. ご夫婦での入居が可能です。
(楠・桜 両館合計9部屋のご夫婦部屋がございます。)
8. 行事・イベントの充実を計っています。
(行事委員、相談員、ケアマネが常に入居者様に合った毎月の行事を計画しています。)
9. 入居前、体験入居を実施しております。
(2～7日間程度の体験キャンペーン実施中 1泊1,500円食事付、ケア付です。)

医療機関との
連携による健康
トータルサポート

自然体のまま、安心して生活していただける
「医療のあり方」を考えました。

ご入居様ひとりひとりの健康管理のため、毎週在宅診療担当クリニックが
ご入居者様の健康状態をチェックし、早期異常発見、健康アドバイスを実施。
また、ご家族の方へも月次報告書をお渡しし、ご入居者様の身体状況をご説明いたします。
バイタルチェックにより、血圧・脈拍・体温を毎日測定しております。
また、日々のバイタルデータは、健康診断用に記録しております。



介護予防

百ねん庵 楠、ならびに百ねん庵 桜では、リハビリトレーニングや、
マッサージにおいて健康がもたらす「喜び」「幸せ」「楽しさ」を
感じられるように機能訓練のプログラムを組んでいます。

- 健康管理
- 姿勢保持
- 筋力の維持・増進
- 転倒防止
- 骨の維持・増進
- 体力の維持・増進
- ADLの維持・増進

手づくりの
食事

栄養とバランスに気を配ったバラエティー豊かな
手づくりの食事をお楽しみいただけます。

専門の管理栄養士と調理士がメニューと味をご入居者様に合わせて考案いたします。
手づくりの良さを最大限に活かします。味はもちろんのこと、
豊かで栄養バランスに気を配ったお食事でご入居者様をおもてなしいたします。
また、行事に合わせた行事食をご用意し、季節感も味わっていただきます。

安心の協力体制

- 協力病院
 - 名古屋市立西部医療センター
名古屋市北区平手町1-1-1
 - 医療法人 豊隆会 ちくさ病院
名古屋市千種区内山2-16-16
 - やまね病院
名古屋市北区楠味鏡4-1524

- 在宅リハビリマッサージ
 - くすのき元気館
マッサージ室(自社運営)
名古屋市北区楠味鏡3-2341
 - 訪問看護ステーション
百ねん庵(自社運営)
名古屋市北区楠味鏡3-2341

- 緊急搬送病院
 - 名古屋市立
西部医療センター
名古屋市北区平手町1-1-1

- 透析協力病院
 - 医療法人 有仁会
守山友愛病院
名古屋市守山区瀬古東2-411

- 在宅往診
 - 医療法人 豊隆会
ちくさセントラルクリニック
名古屋市千種区今池4-401 玉置ビル2階
 - ヒロ整形クリニック
長久手市山越101-1
 - 大野歯科医院
名古屋市北区大野町3-27-3
 - 医療法人 青嶺会
木の香応診クリニック
名古屋市北区龍ノ口町2-25-101

- 緊急搬送病院
 - 総合上飯田第一病院
名古屋市北区上飯田北町2-70
 - 国立病院機構
名古屋医療センター
名古屋市中区三の丸4-1-1
 - 北医療生協 北病院
名古屋市北区上飯田南町2-78

この街で暮らす。

由緒ある寺社と趣きのある街並み「味鏡(あじま)」。名古屋の北区、楠味鏡周辺は、江戸時代に小牧街道(稲置街道の一部)沿いの街として発展してきました。

当時は農業や小商いの家が多く、今も旧街道沿いには、昔の面影を残す街並みが見られます。地域には味鏡神社や天永寺護国院など、古くからの寺社が残っており、自然散策や歴史探訪も楽しめる街です。



白山神社



味鏡神社



天永寺護国院



天神商店街

鉄道利用の場合

名鉄小牧線「味鏡」駅より徒歩8分
名古屋市営地下鉄乗り入れ上飯田駅の次

市バス利用の場合

- 米(幹栄1号)発 如意住宅行
→ 味鏡小学校北下車徒歩3分
- 米(幹栄1号)発 水分橋行
→ 楠味鏡下車徒歩3分
- 大曾根(曾根13号)発 如意車庫前行
→ 楠味鏡下車徒歩3分

お車利用の場合

- 東名阪自動車道(名二環)利用の場合
 - 三重県方面からお越しの方
(桑名・名古屋西)→山田IC下車10分
 - 名古屋IC方面からお越しの方
→ 楠IC下車8分
- 名古屋高速利用の場合
→ 楠出口下車10分



ご入居に関するご相談・お問合せ ☎ 0120-71-3471

百ねん庵桜
ひやく あん さくら

〒462-0014 愛知県名古屋市北区楠味鏡四丁目405番地
TEL 052-508-9070 FAX 052-982-7979
<http://www.100n-sakura.com>

百ねん庵楠
ひやく あん くすのき

〒462-0014 愛知県名古屋市北区楠味鏡三丁目2341番地
TEL 052-902-7010 FAX 052-903-9311
<http://www.100nenann.com>