

住宅型有料老人ホーム

茶屋ヶ坂の憩

エスペランサ千種



フロンティア
介護

住宅型有料老人ホーム
茶屋ヶ坂の憩

TEL: 052-721-3326

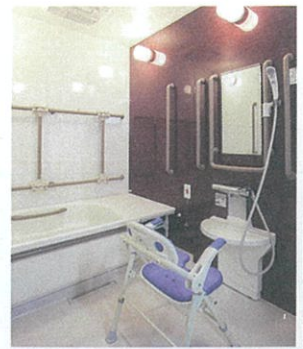
052-721-3326

SMILE

豊かな緑と利便性もかなう環境で、 ゆしみ広がる快適な暮らしをサポート。



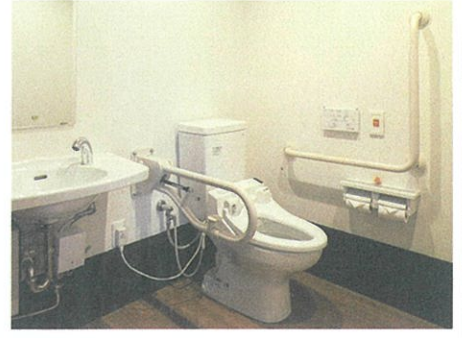
■食堂・ラウンジ
明るくゆとりある空間が広がる食堂・ラウンジは、お仲間達との楽しい時間に花が咲く団らんの場。



■浴室
明るく広い浴室で心地よく疲れを落とせます。また、介護度の高い方にも安心の設備。



↑ 一般浴室
機械浴室 →



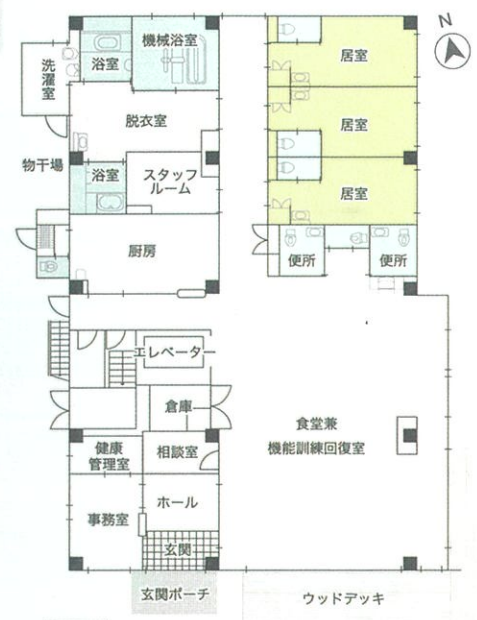
■トイレ
ゆとりあるスペースが確保された明るく清潔感のあるトイレ(温水洗浄機能付)です。



■玄関
明るく落ち着いた空間には手摺りが設けてあり、ご利用者様の安心・安全をお約束します。



■廊下
安心してご利用者様が行きかうことができる、清潔で明るく広々とした廊下。



住宅型有料老人ホーム
茶屋ヶ坂の憩
エスペランサ千種

豊かな緑と利便性もかなう環境に佇む「茶屋ヶ坂の憩 エスペランサ千種」。充実した環境の中、人生を楽しく、自分らしく謳歌していただくために、全室個室、安心の介護設備や手厚いサポート体制で笑顔とゆしみ広がる入居者様の快適な暮らしを「茶屋ヶ坂の憩 エスペランサ千種」が演出します。

みなさまの生活スタイルを大切にしたいサポート体制で、 笑顔のあふれる暮らしをお届けいたします。

○ 毎日のお食事も充実

新鮮かつ安全性の高い食材を使用し、地域の旬を取り入れた季節感のある献立を組み立てています。お好みを考慮したおいしい味わいと団樂の場が健康で充実した日々のみなもとと考へて提供しています。

○ レクリエーション

園芸やお茶会、創作レクリエーション等々、バラエティーに富んだイベントを実施。新しい趣味の発見やふれあいの場を数多く設け、新鮮な感覚を味わっていただける様な、心躍る企画を盛りだくさんご用意しています。

○ 安心の医療体制

健康管理や病予防を積極的かつ安定的に取り組める体制をとっています。ホーム内で医療需要が発生しても、近隣の協力医療機関との連携にて対応します。

○ 24時間管理体制

いつもおそばにいるスタッフが、身体、生活の両面からお世話をさせて頂くだけでなく、いつでもスタッフがかけつけられるケアコールシステムを24時間体制で管理し、快適・安心の毎日をサポートします。



■居室
窓から明るい陽が差し込むプライベート空間。全室トイレ、洗面台付きで快適に日常生活をお過ごしいただけます。



居室概要
全室要介護用個室ですべての居室に
・温水洗浄機能付トイレ
・洗面台
・ケアコール
・冷暖房設備
を完備しております。

居室タイプ
居室面積・・・
18.009㎡～18.27㎡

見学を希望されるみなさまへ、 お気軽にお越しください。

ご本人さまや、ご家族さまのお申し込みに対して、面談のうえご相談させていただきます。
お電話にてお問い合わせください。体験入居についてもご相談ください。



■鉄道をご利用の場合

地下鉄名城線「茶屋ヶ坂駅」下車 1番出口より徒歩5分

■お車をご利用の場合

名古屋第二環状自動車道「引山J.C」より車で10分

【物件概要】 ■名称 / 住宅型有料老人ホーム 茶屋ヶ坂の憩 ■入居資格 / 要支援・要介護の方 ■契約方式 / 利用権方式 ■所在地 / 愛知県名古屋市中千種区赤坂町一丁目66番地
■敷地面積 / 618.47㎡ ■延床面積 / 1037.17㎡ ■構造規模 / 鉄骨造3階建(耐火建築物) ■土地・建物の権利形態 / 賃借 ■居室数 / 30室(全室個室)定員30名 ■居室面積 / 18.009㎡~18.27㎡ ■指定日 / 平成27年9月1日 ■協力医療機関 / 伊藤クリニック



住宅型有料老人ホーム

茶屋ヶ坂の憩

エスペランサ千種

TEL / 052-721-3326

【受付時間 / 9:00~17:00(土・日・祝日も受付)】

〒464-0094 愛知県名古屋市中千種区赤坂町一丁目66番地

運営主体 株式会社Smile

SMILE

〒460-0017 愛知県名古屋市中区松原1丁目6-25

TEL / 052-339-1305 FAX / 052-339-1306

<http://smile-coltd.jp>