

特別養護老人ホーム

第二八事苑

- ・特別養護老人ホーム
- ・「ユニット型」特別養護老人ホーム

太陽と緑に恵まれた、
対話と手のぬくもりのある空間。

スープのさめない距離で、
お年寄りや地域の人達やボランティアとのふれ合いを通して、
対話とぬくもりのあるユニークなホームづくりをめざしています。

特別養護老人ホーム

日常生活において、常時介護を必要とし、
ご家族で介護が困難な方(要介護と認定の方)に入所いただき、
施設サービス計画に基づいて、食事、入浴、排泄等の介護と
日常生活上のお世話をさせていただきます。



〈2階・3階〉 4人室



〈2階・3階〉 2人室



〈2階〉 機械浴室



ごあいさつ

第二八事苑は太陽に恵まれた緑豊かな八事の地で、
八事苑(昭和61年6月開所)の姉妹施設として平成12年3月に開所して以来培ってきた
介護の経験を活かした、あたたかいケア「対話と手のぬくもり」を理念として、
心のふれあいを大切に、家族的な雰囲気の中で、
楽しく心豊かな生活を援助させていただきます。
ユニットケアは、全室個室で10人の皆様のふれあいの中で、自宅に近い居住環境で、
皆様が毎日を自由に過ごすように、尊厳を尊重させていただき、
自立支援のお手伝いをさせていただきます。

中庭陶壁

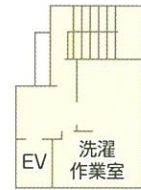
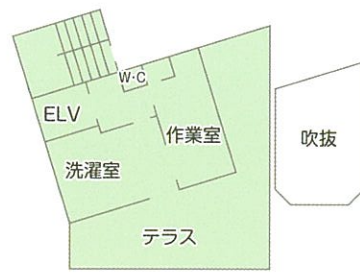


松本 佐一(日展会員)

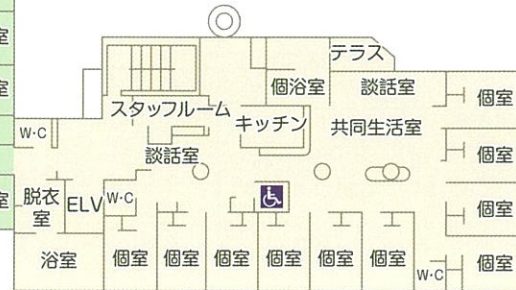
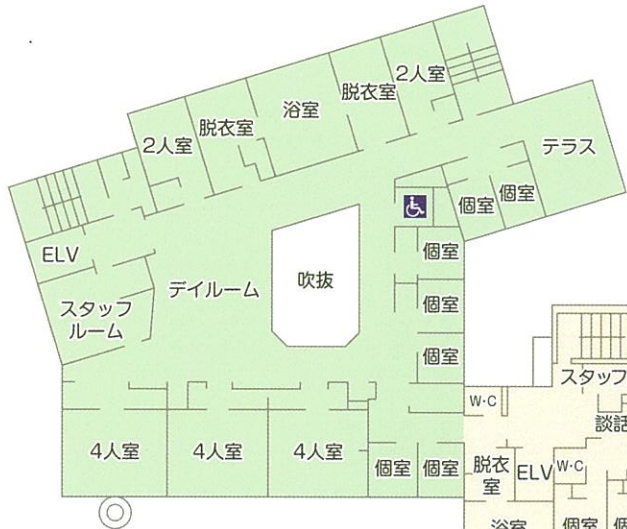
「風象」

風が舞い、空気はすみ心がなごむ
風の精舞い降り(昇天)なごむ
風を巻き起こし清らかな世にする
風が舞い邪気を吹き払い清らかにする
風が舞い心は豊かに平和なり

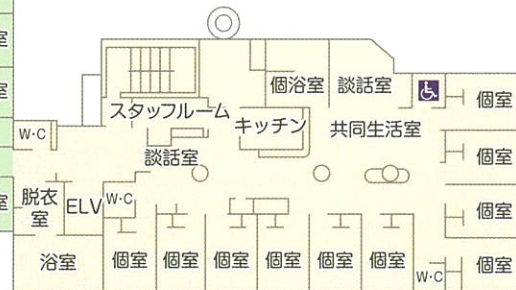
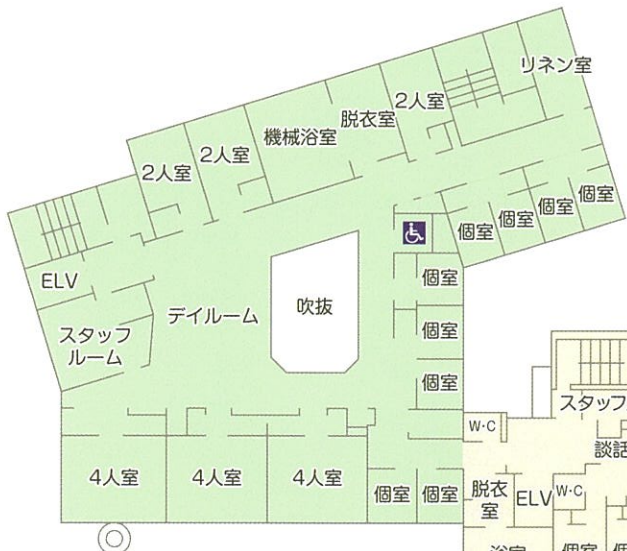
4F



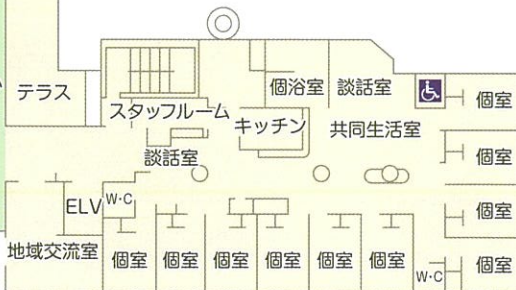
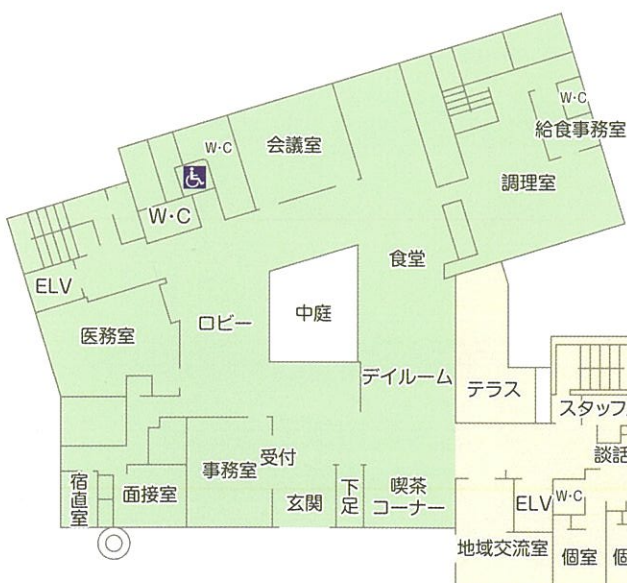
3F



2F



1F



ユニット型(全個室) ※ユニット型個室は約8畳程の広さです。

「ユニット型」特別養護老人ホーム

従来の特別養護老人ホームと同様にお世話させていただきますが、
より少人数でのかかわりの中で、なじみのスタッフが寄り添い、きめ細かく
「家庭的な雰囲気の中で、お一人お一人の生活を大切にいきがいのある日々」を
支援させていただきます。



〈1階・2階・3階〉 ユニット型個浴室



〈1階・2階・3階〉 ユニット型個室



〈1階〉 テラス



〈1階〉 地域交流室



〈1階・2階・3階〉 共同生活室

施設概要

事業内容

特別養護老人ホーム
(介護老人福祉施設) 定員50名
ユニット型特別養護老人ホーム
(ユニット型介護老人福祉施設) 定員30名

所在地

〒468-0072
名古屋市天白区大坪二丁目701番地

建物の構造及び設備

鉄筋コンクリート4階建(延べ面積3,693.93㎡)

従来型施設部分(延べ面積2,269.45㎡)

- 1階 受付、事務室、医務室、食堂、調理室、喫茶コーナー
- 2階 個室9室、2人室3室、4人室3室、機械浴室
- 3階 個室7室、2人室2室、4人室3室、浴室
- 4階 洗濯室、テラス、太陽光発電装置(3kW)、自家発電装置

ユニット型施設部分(延べ面積1,424.48㎡)

- 1階 地域交流室、個室10室、個浴室、談話室、共同生活室、キッチン
- 2階 個室10室、個浴室・浴室、談話室、共同生活室、キッチン
- 3階 個室10室、個浴室・浴室、談話室、共同生活室、キッチン
- 4階 洗濯室、テラス、コージェネレーション発電機(5kW)

事業開始年月日

特別養護老人ホーム
平成12年3月1日
ユニット型特別養護老人ホーム
平成19年4月1日



DAINI YAGOTOEN

お問い合わせ

社会福祉法人 八事福祉会 特別養護老人ホーム

第二八事苑

特別養護老人ホーム・「ユニット型」特別養護老人ホーム

〒468-0072

名古屋市天白区大坪二丁目701番地

TEL 052-861-0345

FAX 052-832-7300

交通のご案内

▶ 徒歩でお越しの方は _____

地下鉄「塩釜口」駅②番出口より徒歩7~8分(約550m)

▶ バスでお越しの方は _____

① 天白巡回市バス「大坪二丁目」停下車、徒歩1分

植田山住宅 → 地下鉄 植田 → 西浦 → 島田
南大坪 ← 大坪二丁目 ← 塩釜口 ← 元八事四

② 植田12系統市バス「大坪小学校」または「南大坪」停下車、徒歩3分

植田一本松 → 地下鉄 植田 → 西浦 → 島田
南大坪 ← 大坪小学校 ← 塩釜口 ← 元八事四



関連施設



八事苑

・特別養護老人ホーム ・ショートステイ
・デイサービス ・居宅介護支援事業所

TEL 052-834-3000

〒468-0072 名古屋市天白区大坪二丁目801番地



名古屋市天白区西部 いきいき支援センター

TEL 052-839-3663

〒468-0072 名古屋市天白区大坪二丁目801番地

人の役に立つしごと やりがいのあるしごと

たのしい介護の「八事福祉会」

ポイント

「対話」と「手のぬくもり」を大切にする
やさしい「心」が何よりの資格です

特別養護老人ホーム 八事苑

特別養護老人ホーム 第二八事苑

ポイント

介護の仕事は「人」が一番大切です

ポイント

職場における「心のケア」での働きやすさ

地下鉄 鶴舞線「塩釜口駅」

徒歩7分とアクセス良好です

