



便利な街の暮らし  
快適な時間の流れが  
ここに 있습니다。

介護付き 有料老人ホーム エイジトピア・ナゴヤ

ageatoria



便利な街の暮らし  
快適な時間の流れが  
ここに 있습니다。



ラウンジ

当ホームは特定施設入居者生活介護の指定を受けております。  
従って、介護保険の認定を受けられた方は、  
介護付有料老人ホーム内で常時介護が受けられます。

## 食事は生活の基本です。

毎食、温かく、作り立てのおいしい食事を提供  
することで日々の楽しみを提供致します。  
管理栄養士と調理師が毎食の献立を考えている  
ので栄養バランスも考慮しています。



# NET WORK

エイジトピア・ナゴヤ 医療・介護・療養・福祉ネットワーク



**医療法人生寿会本部**  
<http://seijukai.or.jp>  
名古屋市昭和区阿由知通 4 丁目 13 番地  
朝日生命名古屋ビル 4 階  
TEL: 052-858-1502  
FAX: 052-852-1302

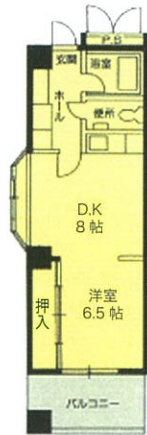


# Room Type

お部屋のタイプ



**A, A'**  
type



※写真はAタイプです。

**1LDK (16 戸)**

住戸専用面積：38.54m<sup>2</sup> (11.67 坪)  
バルコニー面積：6.66m<sup>2</sup> (2.01 坪)  
合 計 面 積：45.20m<sup>2</sup> (13.69 坪)

**B**  
type



**1K (7 戸)**

住戸専用面積：20.84m<sup>2</sup> (6.31 坪)  
バルコニー面積：4.64m<sup>2</sup> (1.40 坪)  
合 計 面 積：25.48m<sup>2</sup> (7.72 坪)

**C, C'**  
type



※写真はC'タイプです。

**1LDK (15 戸)**

住戸専用面積：31.00m<sup>2</sup> (9.41 坪)  
バルコニー面積：6.66m<sup>2</sup> (2.01 坪)  
合 計 面 積：37.66m<sup>2</sup> (11.41 坪)

**D**  
type



**1LDK (12 戸)**

住戸専用面積：37.74m<sup>2</sup> (11.43 坪)  
バルコニー面積：11.21m<sup>2</sup> (3.39 坪)  
合 計 面 積：48.95m<sup>2</sup> (14.83 坪)

お部屋は全室個室でAタイプ・Dタイプがあります。Bタイプ以外は1LDKで48.95m<sup>2</sup>～25.48m<sup>2</sup>までの広さがあり、トイレ、浴室、ミニキッチン、エアコン、ドレッサー等備えています。  
またお部屋、トイレ、浴室、玄関には緊急通報ボタン(ナースコール)が設置されており、フロントと外部のお客さまにも繋がるインターフォンを設置し、24時間職員が対応しています。

# Floor Information

各階平面図



個別ポスト



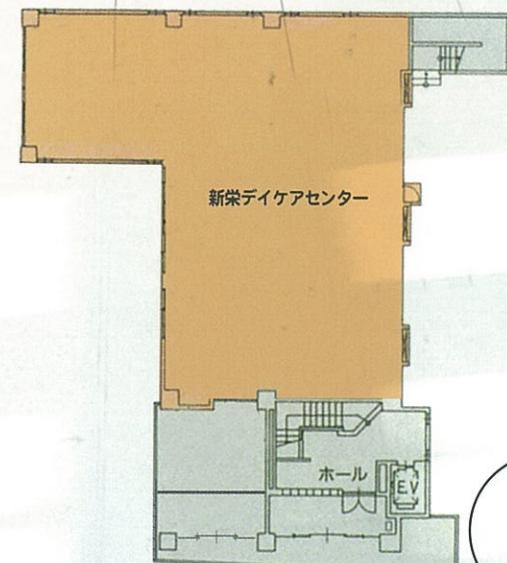
階段



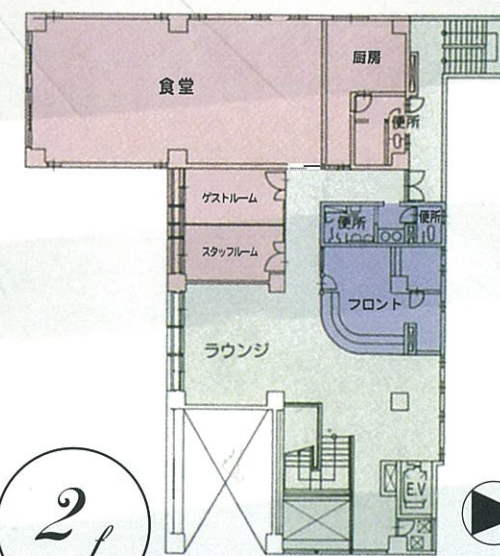
多目的室



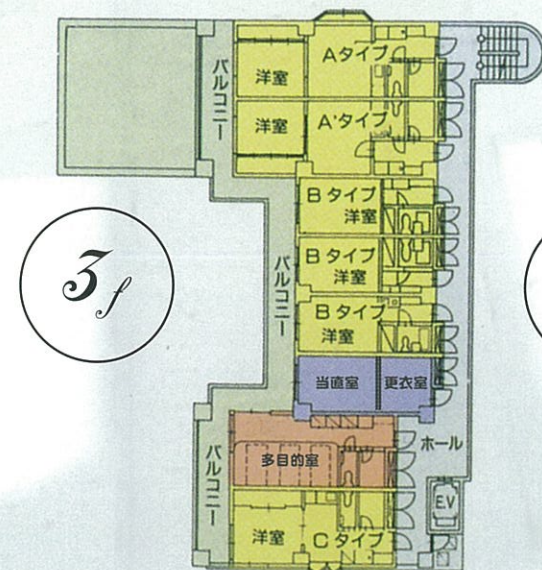
フロント



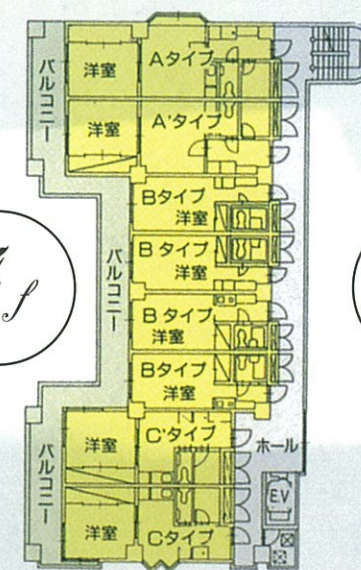
1f



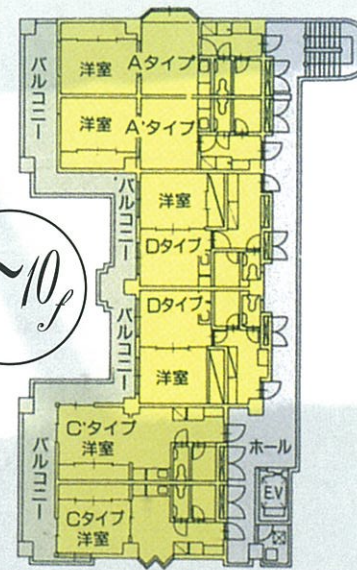
2f



3f



4f



5f~10f



玄関



食堂



ベランダ



各部屋の入口



お手洗い





### アクセス

- 地下鉄「千種駅」5番出口から徒歩5分
- JR中央線「千種駅」より徒歩8分
- スーパーバロー 徒歩10分
- 千郷郵便局 徒歩5分
- 高牟神社 徒歩15分

介護付 有料老人ホーム

 **agetopia**

エイジトピア・ナゴヤ

〒460-0007  
 名古屋市中区新栄三丁目7番10号  
 TEL 052-251-1005  
 FAX 052-243-4046  
<http://www.agetopia.jp>



入居家賃および利用料

タイプ	家賃	管理費
A	100,000円	75,000円
A´	98,500円	75,000円
B	53,000円	75,000円
C	93,000円	75,000円
C´	89,000円	75,000円
D	108,000円	75,000円

◎二人入居の場合は家賃 33,000 円加算、管理費 33,000 円増。  
その他対応します。

◎敷金 50 万円を頂きます。 Bタイプの居室は 30 万円です。

◎食費は1食当たり、朝食 420 円・昼食 735 円・夕食 735 円となります。(1日 1890 円)  
(1ヶ月 56700 円・30 日計算)

エイジトピア・ナゴヤ

入居家賃10年間前払いおよび利用料

タイプ	10年間前払い家賃	管理費
A	1,200万円	75,000円
A´	1,182万円	75,000円
B	636万円	75,000円
C	1,116万円	75,000円
C´	1,068万円	75,000円
D	1,296万円	75,000円

◎二人入居の場合は10年間前払い家賃 396 万円加算、管理費 33,000 円増。  
その他対応します。

◎10年以内に退去の場合は残金額(日割り計算)を返還します。

◎10年目以降、家賃費は発生しません。

◎敷金 50 万円を頂きます。 Bタイプの居室は 30 万円です。

◎食費は1食当たり、朝食 420 円・昼食 735 円・夕食 735 円となります。(1日 1890 円)  
(1ヶ月 56700 円・30 日計算)

エイジトピア・ナゴヤ



## ＜特定施設介護保険 1 割負担＞

	要支援 1	要支援 2	要介護 1
費 用 (30日の場合)	6,584円	10,969円	18,958円

要介護 2	要介護 3	要介護 4	要介護 5
21,134円	23,479円	25,655円	27,966円

## ＜介護保険対象外費用＞

\*エイジトピア・ナゴヤでは、介護保険基準（3：1）以上を上回る、要支援者および要介護者2.5名に対し、常勤1名以上の職員体制をとっています。この基準を上回る手厚い人員体制分の料金として算出した上乗せ介護費用を頂戴しております。

	要支援 1	要支援 2	要介護 1
費 用 (一ヶ月当たり)	0円	0円	8,920円

要介護 2	要介護 3	要介護 4	要介護 5
31,140円	60,160円	60,160円	60,160円

エイジトピア・ナゴヤ