

2014年10月1日OPEN!

サービス付き高齢者向け住宅

# エイム新栄

JR中央本線  
地下鉄東山線  
「千種」駅  
徒歩約5分

- 1 都心にありながら、リーズナブルな価格
- 2 全館バリアフリー設計
- 3 24時間の見守り対応
- 4 内科・透析クリニックを併設
- 5 医療・看護・介護の連携によるトータルサポート



「安心」に支えられた「自由」な暮らし。

医療法人生寿会が創る高齢者のための「住まい」です。

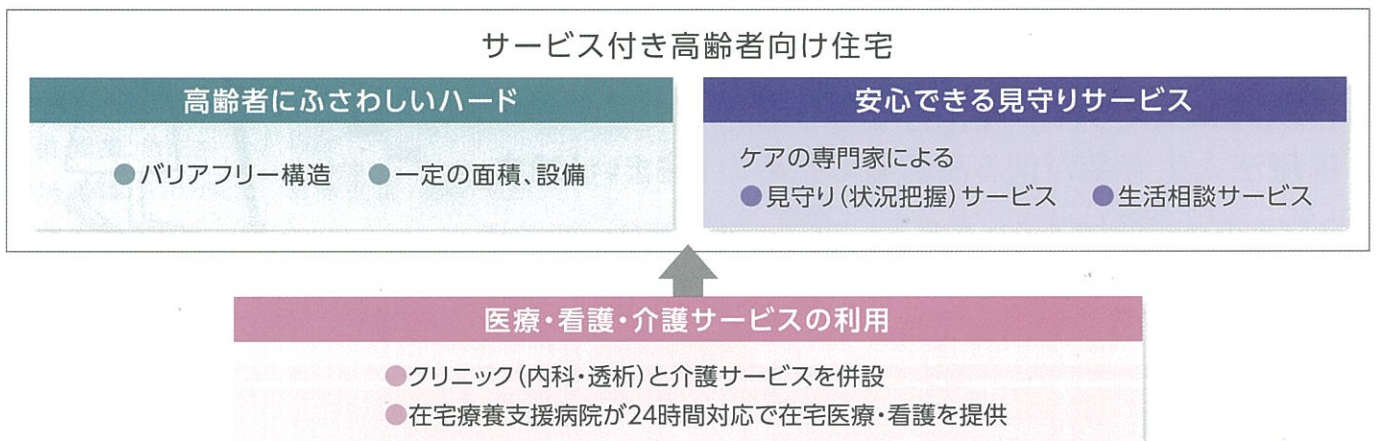
“エイム(ame)”はフランス語で「心」を意味します。入居者の皆さまひとり一人の「心」を大切に、「真心」のこもったサービスを提供したいとの想いを込めました。

都心の暮らしを楽しみながら、  
いつまでも元気に、自分らしく暮らしたい —— 。  
エム新栄があなたの  
「アーバン・シニアライフ」を応援します。

もしも介護や医療が必要になっても、  
住み慣れた地域や住まいでの生活を支えるために、  
「医療法人生寿会の医療・看護・介護ネットワーク」が  
総合的にサポートしますから安心です。

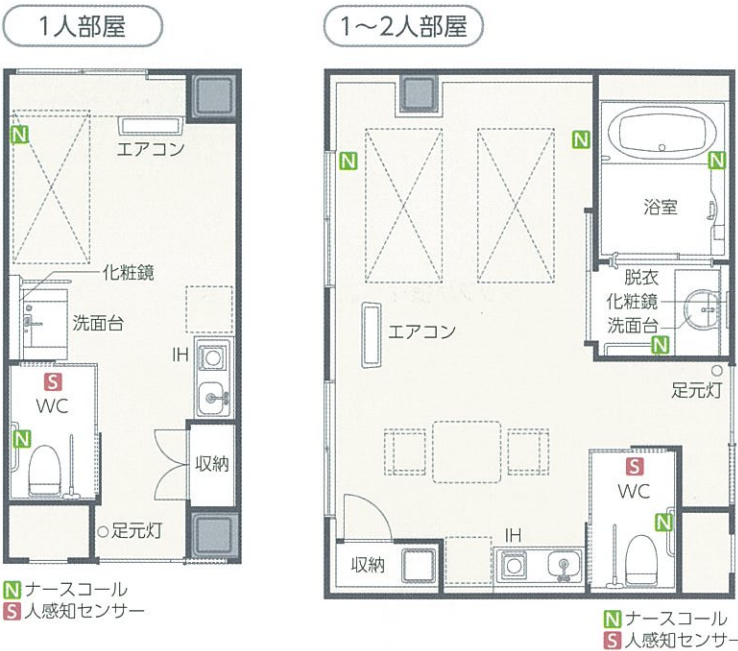


サービス付き高齢者向け住宅は高齢者が安心して暮らすための「住まい」です。  
バリアフリーの生活空間で、「住まい」ならではの自由度の高い暮らしを楽しみながら、  
必要に応じて医療・看護・介護サービスをご利用いただけます。



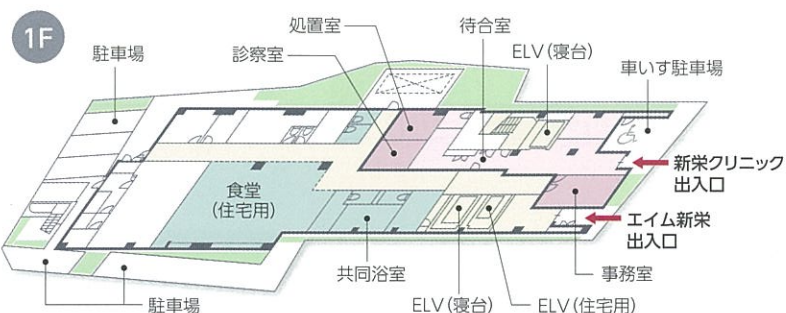
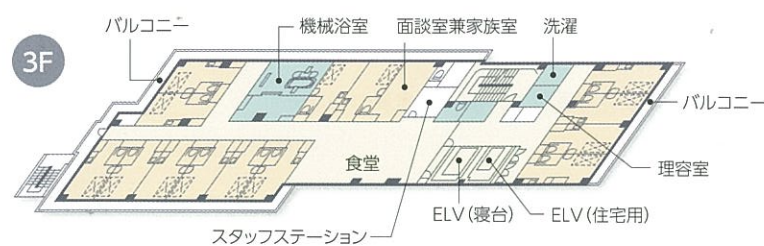
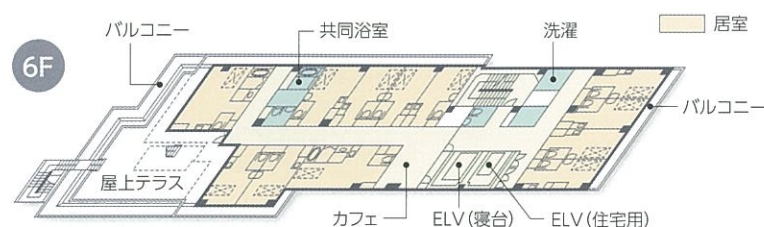
# エイム新栄

## 明るく快適な生活空間



【付帯設備】3モーター電動介護ベッド、温水洗浄機能付トイレ(車椅子対応)、洗面化粧台(車椅子対応)、ミニキッチン、電気給湯器、クローゼット、収納スペース、フローリング、エアコン、カーテン、鏡、空調換気設備、LED照明器具、フットライト、BSアンテナ、地上波アンテナ、電話回線、インターホン、緊急通報装置(ナースコール)、防災設備、避難設備、バルコニー

●ご自宅で使い慣れた家具や、愛用の小物をお使いいただくこともできます。



**居室** 入居人数や広さに応じて選べる4タイプのお部屋をご用意しました。

お元気なときも、介護が必要になったときも、自立した生活を継続できるバリアフリー設計。広さ(18㎡~36㎡)と浴室の有無によって4タイプからお選びいただけます。



**共用スペース** ご入居者同士の交流の場としてご利用ください。

食堂、面談室、浴室、リハビリコーナー、カフェ、談話コーナー、洗濯室

〈浴室〉各階に共同の浴室を設置。一般浴室のほか車椅子の方が入浴できる機械浴槽を備えています。



## 安心と快適を支える「生活支援サービス」と「医療・看護のサポート体制」

生活相談員、介護福祉士・看護師・事務職員など専従の職員が常駐し、24時間体制でご入居者の生活をサポートします。



### 見守り(状況把握)サービス

毎日、各居室をスタッフが訪問し、健康状態の確認などを行います。急な体調の変化などにも迅速・的確に対応します。

### 生活相談サービス

より快適に暮らしていただけるよう、専門のスタッフが様々なご相談に応じます。

### 食事サービス

専属の栄養士が立てる多彩でヘルシーな美味しい料理。旬の食材を使用して、生活の楽しみとしてのお食事をご提供します。建物内で調理しますから、いつでも温かく、新鮮なお食事が食卓に並びます。糖尿病食、透析食等、ご入居者の身体状況にあわせて対応します。



※朝・昼・夕、一食単位でご注文をお受けします。

### 緊急通報サービス

居室には緊急通報装置を設置し、夜間も連絡を受ける体制があります。緊急時には、協力・連携医療機関と連携を図り、迅速に対応します。

### 医療・看護のサポート体制

24時間365日、看護師が常駐しています。同一建物内の新栄クリニックで、通院透析、一般内科外来診療が可能です。医療ニーズの高い方は、かわな訪問看護ステーションとかわな病院が24時間対応します。

## 入居時の負担“0”円、リーズナブルな月額費用

賃貸借契約方式で、高額な入居一時金を必要としません。

都心にありながら、月々の生活費用(家賃・共益費・食費・サービス支援費)はとてもリーズナブル。

エイム新栄1F・2Fに併設

## 新栄クリニック

- 診療科目 内科、人工透析内科、腎臓内科
- 透析ベッド 40床
- 診療時間 一般内科外来：9時~12時  
人工透析：月・水・金 9時~22時30分  
火・木・土 9時~15時
- 休診日 一般内科外来：日曜・祝日  
人工透析：日曜日

慢性内科疾患を主とした内科診療と透析医療を提供。エイム新栄の協力医療機関として、ご入居者の健康管理にも対応します。

### 一般内科外来

患者さんひとり一人とじっくり向き合い、どんなことでも相談しやすいクリニックを目指しています。エイム新栄ご入居者の日々の健康管理のほか各種健康診断も行います。

### 人工透析

透析導入前から維持透析までの幅の広い医療を行います。より安全で快適な透析医療が提供できるよう、医師、看護師など様々な専門スタッフが連携を図るとともに、透析液の清浄化、透析支援システムなどの最新技術を導入し、患者さんひとり一人のニーズに合ったケアを提供します。



## エイム新栄の「医療・看護・介護支援サービス」

生寿会グループおよび地域の医療・介護サービス機関との協力・連携で、  
ご入居者の安心を支えます。

医療法人生寿会は、名古屋市昭和区を中心に、名古屋市内および近郊で地域密着の医療・看護・介護サービスを幅広く展開しています。これまでに培った内科・透析医療・高齢者医療・介護・リハビリ・在宅医療・訪問看護・メンタルケアの実績とノウハウを最大限に活用してご入居者をサポートします。

### ● 隣接する建物に介護サービス事業所を併設しています。

#### ■ 新栄デイケアセンター(通所リハビリテーション)

毎日をより快適に過ごしていただくために、リハビリテーションやレクリエーション、入浴や食事などを提供します。

#### ■ 新栄居宅介護支援事業所

生活のこと、介護のこと、どんなことでもご相談下さい。

#### ■ ヘルパーステーション新栄

ヘルパーが訪問して、様々な介護サービスを提供します。

#### ■ 小規模多機能型居宅介護新栄

住み慣れた地域での生活が継続できるように、「通い」を中心に「訪問」や「泊まり」を柔軟に組み合わせて在宅生活を支援します。

#### ■ グループホーム新栄

認知症の方が、少人数の家庭的な環境の中で自立した共同生活を営むことができるよう支援をします。

### ● かなな病院「在宅ケア総合支援システム」「緩和ケア・在宅療養支援センター」が在宅医療・看護を24時間体制でサポートします。

#### [ 協力医療機関 ]

#### ■ 医療法人生寿会 かなな病院

訪問診療 外来診療 入院治療 在宅療養支援病院

● 後方支援病院として、体調不良やけがなどによる急な治療や入院にも対応します。

● 在宅療養支援病院として、訪問看護師と連携して24時間体制で訪問診療を行ないます。

● かなな病院緩和ケア・在宅療養支援センターのサポートチームが、がん・非がんにかかわらず、緩和ケアの必要な方々のサポートをします。

〒466-0807 名古屋市昭和区山花町50番地

【診療科目】 内科、泌尿器科、眼科、リハビリテーション科、循環器内科、消化器内科、神経内科、放射線科、精神科、心療内科、整形外科、内分沁内科、リウマチ科、腎臓内科、人工透析内科、糖尿病内科、血管外科

#### ■ かなな訪問看護ステーション

訪問看護 介護予防訪問看護

● 夜間の病状の変化などに、オンコールで対応します。  
〒466-0831 名古屋市昭和区花見通一丁目17番地

#### [ 協力介護事業所 ]

#### ■ ヘルパーステーションかなな

訪問介護 介護予防訪問介護 生活援助 身体介護

#### ■ かなな居宅介護支援事業所

居宅介護支援

〒466-0831 名古屋市昭和区花見通一丁目17番地

### ● 専門的な検査や治療が必要な場合は、地域の協力・連携医療機関がサポートします。

#### [ 協力歯科医療機関 ]

#### ■ ごきそ歯科医院 訪問歯科診療 外来歯科診療

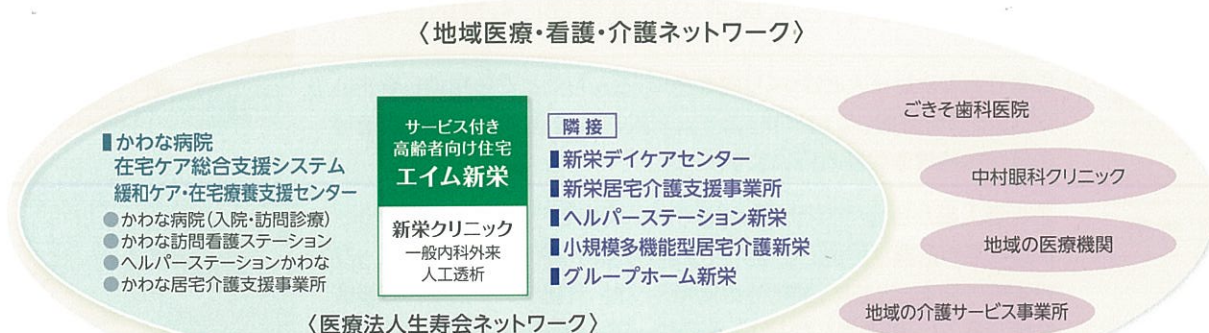
〒466-0015 名古屋市昭和区御所通3丁目7番地  
STステーションビル2階

【診療科目】 一般歯科、歯科口腔外科、小児歯科、矯正歯科

#### [ 連携眼科医療機関 ]

#### ■ 中村眼科クリニック 眼科診療

〒464-0032 名古屋市千種区猫洞通4丁目19  
【診療科目】 眼科



## JR中央本線・地下鉄東山線「千種」駅から徒歩約5分。

■ 周辺には大型ショッピングセンターや緑豊かな公園があり、外出の楽しみが広がります。

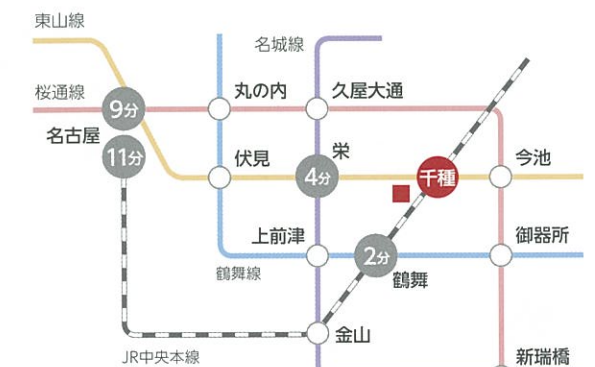
「イオンタウン千種」まで徒歩約10分

「鶴舞公園」まで車で約6分、JR中央本線で一駅

■ 名古屋市内の主要拠点に直結する利便性が魅力です。

「名古屋」駅まで地下鉄東山線で9分、JR中央本線で11分

「栄」駅まで地下鉄東山線で4分



#### 交通・アクセスのご案内

- 地下鉄東山線「千種」駅5番出口から徒歩約5分
- JR中央本線「千種」駅から徒歩約5分
- 名古屋高速都市環状線「東新町」出入口から車で約5分
- 名古屋高速2号東山線「吹上(東・西)」出入口から車で約5分

### ■ サービス付き高齢者向け住宅概要

名称：サービス付き高齢者向け住宅医療法人生寿会エイム新栄

所在地：〒460-0007 名古屋市中区新栄三丁目7番13号

TEL:052-263-0816 FAX:052-263-3503

居室：71室 1人部屋66室(18.01~22.10㎡) 1~2人部屋5室(33.16㎡、35.85㎡)

入居契約：賃貸借契約方式

入居資格：60歳以上の方、または要介護認定もしくは要支援認定を受けている方

① 単身高齢者世帯

② 高齢者+同居人(配偶者/60歳以上の親族/要介護・要支援認定を受けている60歳未満の親族/特別な理由により同居させる必要があると知事が認めた方)

開設年月日：2014年10月1日

### ■ 建物概要

規模・構造：鉄骨造 地上7階建

敷地面積：918.95㎡ 延床面積：3964.88㎡

事業主体：医療法人生寿会

土地・建物権利関係：事業主体非所有



■ エイム新栄へのお問い合わせはお気軽に サービス付き高齢者向け住宅エイム新栄

フリーコール 0800-1111-816

TEL:052-263-0816 FAX:052-263-3503

ホームページ <http://www.seiukai.or.jp/> 生寿会 検索