

ひとつの大きな樹のように、
優しく包み込む空間を。



Gran樹
NAGOYA



私たち医療法人小笠原会は、
長年培ってきた地域医療や介護の経験を活かして、
ひとつの大きな樹のように、訪れる方、住まう方を

『優しく包み込む』

サービスと環境を提供いたします。





おもてなし

思いやりとおもてなしの心、
手と手を取り合い包み込むサービス、
入居者様とご家族様の何事も無い
幸せな暮らしを守ります。



それぞれが連携をし、定期訪問診療・訪問看護で日々の健康管理をすることができます。

入居者様の急な体調変化でも24時間緊急往診や看護師対応をいたします。

また、通院中の方は、定期訪問診療や訪問看護の併用が可能です。

コンシェルジュサービス

- 来訪者様の受付対応
- 施設ご案内対応
- タクシーの手配
- 日常生活相談 ……など



家族と過ごせるサービス

- 一緒に食事ができるスカイラウンジ
- 各フロアに設けられた談話ホール
- 4Fには、リラクゼーションルームとゲストルーム完備



暮らしの安全策

- 各所に防犯カメラ設置
- 各フロアにはオートロックシステム
- 壁紙・カーテンは防火認定製品(不燃材)採用
- 施設内感染を防ぐ汚物隔離エレベーター完備





サービス & サポート

生活支援サービス

基本サービス



- 安否確認
(朝、昼、夕、夜間2Hおき、必要時適宜)
- 相談サービス
(お困りごとやご不安など、お伺いいたします)
- 緊急時対応
(ナースコール呼出し時24H対応)
※必要時、ご家族連絡、救急車要請など
- 安心のセキュリティ体制



Gran樹だけのサービス

- 巡回サービス(共用部戸締まりなど、巡回確認)
- 洗濯(週2回)
- 居室内清掃(週2回、ゴミ回収毎日)
- シーツ交換(週1回)

選択サービス

- おひとりおひとりに合わせた生活サポート

例

- 身体サポート
(通院介助、移動介助(外出時)、
その他介護保険外サービス外など)
- 生活サポート
(基本サービスを超える洗濯・清掃・シーツ交換、
買い物代行、その他介護保険外サービスなど)



医療特化型専用フロア



がん末期の方や神経難病の方、慢性疾患などで病状が不安定な方でも安心して生活できるように、医師・看護師・PT・OT・ST・介護士・管理栄養士・薬剤師などによるチーム医療で入居者様とご家族様を支えています。

防災セキュリティ体制の充実

- 全館SECOM
セキュリティシステム導入
- 全施設内、
不審者侵入防止システム
- もしもの火災時に
自動119番通報システム
- 停電時、自家発電システム など





暮らしを彩る洗練された空間で
快適なアーバンライフを。

住居

特別室7F

特別室はキッチンを標準装備
(特別室Aは、シャワー室、洗濯機スペース付き)



一般居室3・4F/医療特化型5・6F

全室ナースコール、TV、ベッド、チェスト、カーテン付き
家具は厳選された輸入家具を使用



※インターネット光回線全室導入。ご希望により固定電話設置可能。

お食事

施設1Fの厨房で入居者様の状態
に合わせ、ペースト食~普通食まで対
応いたします。予約により、ご家族・ご
友人様のお食事もご用意可能です。



談話ホール

入居者様、ご家族・ご友人様との
交流に利用いただける談話ホール
は、各フロアに設けてあります。ゆっく
りとおくつろぎいただけます。

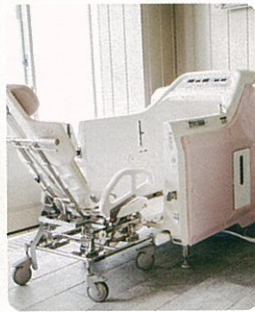


屋上テラス

最上階にあるテラスにて、日光浴や
自然を感じることができます。



施設



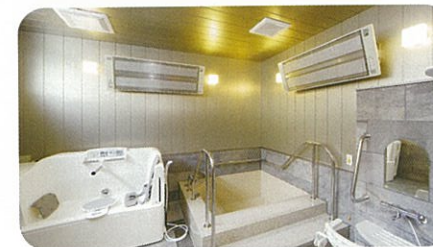
浴室

様々なタイプの浴室をご用意しています。機械浴は、リクライニングシートに座ったまま入浴できるものと座浴の2種類をご用意しています。おひとりでお入浴希望の方に、個室(天空風呂、介助対応のユニット個室など)をご用意しています。

ショートステイ

リゾートをテーマにしたフロアで、ゆっくりお過ごしいただけます。施設利用は1泊から対応していますので、お気軽にご相談下さい。

定員20名
(個室8室、4人部屋3室)
医務室、機械浴あり、ナースコール、TV、チェスト全室完備



スカイラウンジ

7Fに併設しているスカイラウンジはご家族・ご友人様とご利用いただけます。また、お食事などもご用意できますのでご利用下さい。

通所 リハビリテーション

明るく快適なリハビリテーション。リハビリ器具多数ご用意。ご利用者様に合わせた個別メニューをお作りいたします。また、PT・OT・STの専門スタッフによるケアも行っております。施設専用浴室完備。

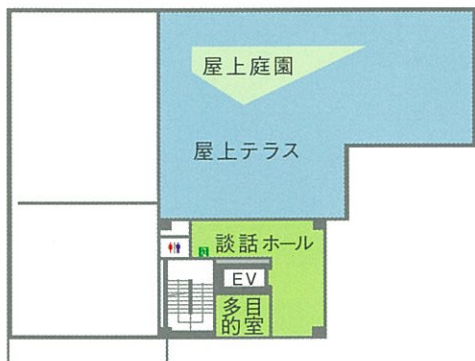
定員30名
(1日/10名、午前20名、午後20名)

各フロアのご案内

Floor

8F 屋上庭園

都会のオアシスをイメージしたウッドデッキ調テラスに屋上庭園、陽だまりの中でゆったりお過ごしいただける談話ホール。



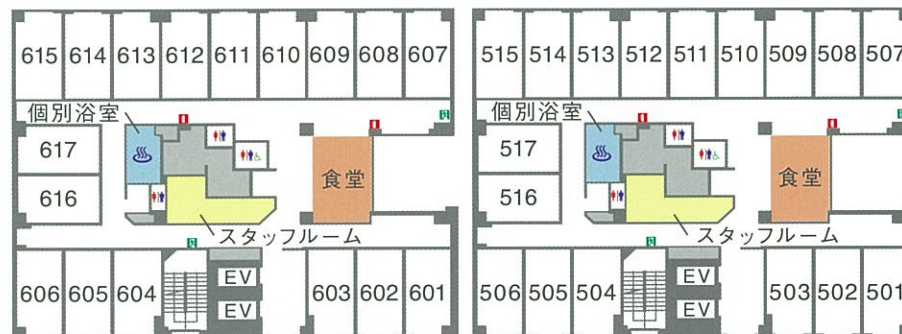
7F 特別室・スカイラウンジ

広々とした特別室。個浴設備や露天風呂をイメージした天空檜風呂や、ご家族様とご利用いただけるスカイラウンジを完備しています。



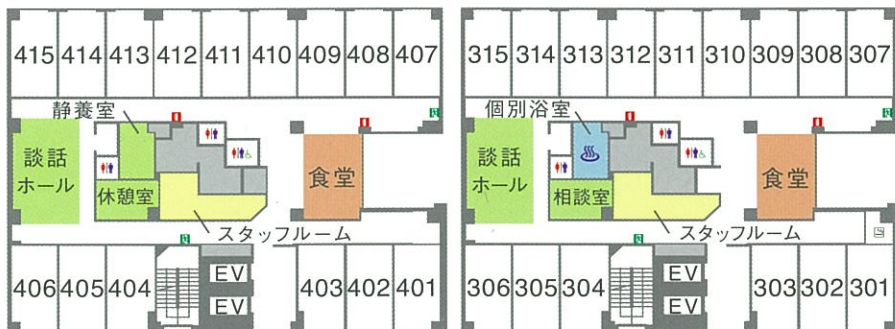
5・6F 医療特化型フロア

重度患者様向けに設けた専用フロア。医療、看護、介護、ケアサポートと24時間監視体制の安心したサービスをご提供いたします。



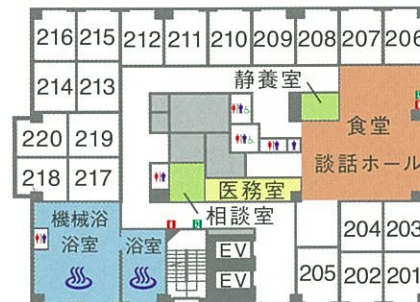
3・4F 一般居室フロア

4Fにはゲストルームやリラクゼーションルーム、フロアに設けられた食堂や談話ホールでご家族様やご友人様とお過ごしいただける工夫もふんだんに取り入れています。



2F ショートステイ専用フロア

1泊からご利用いただける軽重度患者様の為の設備・医務室も完備しており、安心してご利用いただける施設になっております。



1F ロビー・通所リハビリテーション

コンシェルジュロビーと、通所リハビリテーションがあります。マシンを使いながら、おひとりおひとりに合わせたリハビリを実施いたします。





Gran樹
NAGOYA

TEL: 052-228-6800 FAX: 052-228-6801

mail@threefold.or.jp
名古屋市中区新栄1丁目21-2



granju.threefold.or.jp
運営/有限会社 小笠原メディカルサービス



Care+Clinic
ケアプラスクリニック

TEL : 052-253-5150
FAX : 052-253-5114



Atlas
居宅介護支援事業所 アトラス

TEL : 052-238-1850
FAX : 052-238-1851



Aqua
訪問介護事業所 アクア

TEL : 052-238-1860
FAX : 052-238-1861



Apria
訪問看護ステーション アプリア

TEL : 052-238-1380
FAX : 052-238-1385

Gran樹 NAGOYA 料金表

	家賃	生活支援費	共益費	食費	合計
特別室A (701・702)	13万4千円				26万6千円
特別室B (703～708)	11万9千円	3万9千円	4万2千円	5万1千円	25万1千円
3F/4F居室	9万4千円		(光熱費含む)	朝食：400円 昼食：500円 おやつ：200円 夕食：600円	22万6千円

※入居時、敷金（家賃の2か月分）が必要です。

※上記30日計算の場合です。月内日数によって日割り額の変動があります。

※医療費、おむつ代、生活用品などは含まれておりません。

※その他、介護サービス・医療費利用者負担等が別途必要となります。

※オプションサービスを利用される場合は、別途必要となります。

※上記金額はすべて税込です。

※オプションサービス

身体的サービス（15分単位） 750円
（おむつ交換、外出同行等）

生活的サービス（15分単位） 500円
（掃除、洗濯等）

Gran樹NAGOYA 料金表

	家賃	生活支援費	共益費	食費	合計
医療フロア				5万1千円	
5F、6F				朝食：400円	
居室	9万2千円	3万9千円	4万円 (光熱費含む)	昼食：500円 おやつ：200円 夕食：600円	22万2千円

※医療特化型フロアは継続的な医療処置が必要な方がご利用いただけるフロアです。

※入居時、敷金（家賃の2か月分）が必要です。

※上記30日計算の場合です。月内日数によって日割り額の変動があります。

※おむつ代、生活用品などは含まれておりません。

※その他、介護サービス・医療費利用者負担等が別途必要となります。

※オプションサービスを利用される場合は、別途必要となります。

※上記金額はすべて税込です。

※オプションサービス

身体的サービス（15分単位） 750円（税込） （おむつ交換、外出同行等）

生活的サービス（15分単位） 500円（税込） （掃除、洗濯等）