

がん・難病患者／重度介護者のための療養住宅
オアシス
ナーシングホームOASIS

N u r s i n g H o m e O A S I S



ナースコールの在宅ホスピス



1F

デイサービス「トレヴィ」
エントランス/ロビー/トレヴィ/大浴場「梅の湯」



【トレヴィ】約70年前から営む「梅の湯」の跡地で、プール付き運動特化型デイサービスとして復活。アクアサイズ（水中運動）、レッドコードエクササイズ、マシントレーニング（有酸素運動）の3本柱を中心に、理学療法士による個別プログラムを作成し、ADLの維持・QOLの向上を図ります。



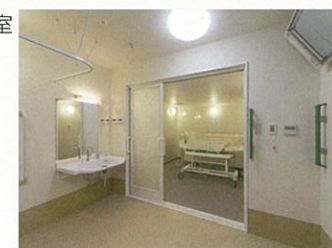
2~4F

ALS等難病患者様のためのフロア
居室17室/特別浴室/スタッフルーム



居室

特別浴室



5~7F

がん患者・要介護の方のためのフロア
居室19室/カフェスペース「和の間」/檜風呂（個室浴）/ランドリースペース/スタッフルーム



居室



カフェスペース「和の間」



檜風呂（個室浴）

8F

共有スペース



施設特色

- 1 終身でいられる住居となり安心して暮らし続けられる住まいです。
- 2 連携事業所の看護師・介護士が24時間対応いたします。
- 3 生活支援スタッフが24時間常駐し、みなさまの生活をサポートいたします。
- 4 高齢者賃貸住宅のため入院扱いにはなりません。通常の賃貸住宅同様に賃貸借契約が必要になります。



- 5 現在受けている病院での治療は、そのまま継続できます。他事業所との連携、地域とのつながりを重視した社会生活を実現します。
- 6 介護保険で現在選択されているサービスは継続可能です。また介護保険の適用でない方も入居可能です。

ナーシングホームOASISの理念



連携する訪問看護・訪問介護等の事業所により対応可能な医療処置管理

医療処置管理

- 在宅酸素
- 人工呼吸器・・・NPPV（バイパップなど）、TPPV
- 気管切開
- 中心静脈栄養・・・ポート、カテーテル
- 静脈点滴・・・皮下点滴
- 輸血
- 経管栄養（胃ろう・経鼻）
- 腸ろう、腎ろう、膀胱ろう
- 血糖チェック、インスリン注射
- 人工肛門、膀胱
- 導尿・・・膀胱留置カテーテル、膀胱洗浄、持続膀胱洗浄
- 褥瘡処置、創傷処置
- 喀痰吸引（頻回にも対応）

※上記にないものでも受け入れできる場合や、社内判定基準により受け入れできない場合がありますので、あらかじめご相談ください。

※その他の処置・検査に関しては、医師により相談に応じます。

— For the Smile —

すべては笑顔のために

ナーシングホームOASIS TEL052-931-7456 受付時間:平日AM10:00~PM5:00

- 所在地 〒461-0024 愛知県名古屋市東区山口町2-18
- WEB <http://nursinghomeoasis.com> 居室数 36室
- アクセス ◎名鉄瀬戸線「森下」より南へ徒歩10分 ◎基幹バス「山口町」より西へ徒歩3分
※駐車場もありますので、車での来所も可能です

入居時にかかる費用 (敷金)	難病フロア		要介護フロア (5F~7F)	
	部屋タイプA	部屋タイプB	部屋タイプC	
	120,000円	130,000円	160,000円	※家賃の2ヶ月分

毎月かかる費用 (総額)	111,600円	116,600円	136,600円
-----------------	----------	----------	----------

(内訳)	家賃	60,000円	65,000円	80,000円
	共益費	30,000円	30,000円	35,000円
	生活支援サービス費	21,600円	21,600円	21,600円

(内 消費税1,600円)

※共益費には、水道光熱費、建物の維持管理費、寝具費、リネン費、事務管理費等を含みます。
 ※月々の医療費及び介護保険の自己負担分・お食事代・オムツ代等は上記金額に含まれておりません。
 ※お食事を希望される方は別途料金が必要になります。
 例：1ヶ月30日 / 朝・昼・夜 三食付の場合 46,290円 (税込)



ナーシングホームJAPAN TEL052-723-7456 受付時間:平日AM10:00~PM5:00

- 所在地 〒464-0082 愛知県名古屋市千種区上野1-2-7
- WEB <http://nursinghomejapan.com/> 居室数 26室
- アクセス ◎地下鉄「砂田橋」下車。南へ徒歩10分 または「茶屋ヶ坂」下車。西へ徒歩15分
◎基幹バス「谷口」下車。西へ徒歩1分
※バスレーン沿いの赤茶色の建物が目印です。※駐車場もありますので、車での来所も可能です。

運営会社 **NURSE CALL**

ナースコール株式会社
 〒464-0067 愛知県名古屋市千種区池下1-11-21サンコート池下7F TEL052-734-6571 FAX052-734-2031