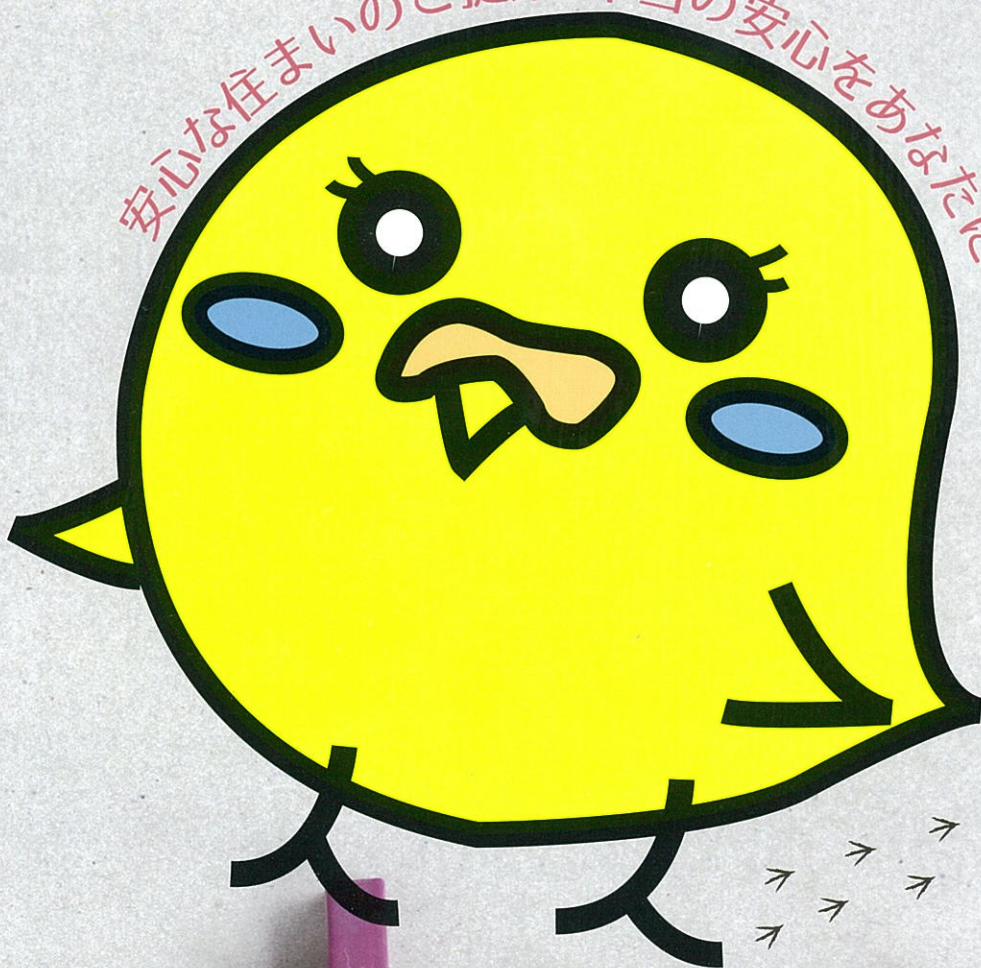


住宅型有料老人ホーム

# ウィング大江川

安心な住まいのご提案 本当の安心をあなたに...



ケア付き完全ワンルーム住宅

# 「くつろぎ」と「やすらぎ」 を感じる暮らしがはじまります。

自分らしく、いきいきと暮らす。

## 居室 34室

全室テレビ・冷蔵庫・冷暖房等完備されており、プライバシーに配慮した個室です。防犯上もご安心いただけます。自由な時間をお過ごしください。

## リビング 共用

お食事での利用のほか、他のご入居者様との交流や趣味の場所としてもご利用いただけます。清潔感のある、明るく開放的なリビングです。

## お食事

栄養のバランスに配慮したお食事を毎食ご用意しております。

## サービスのご案内

- 食事のサービス（朝食・昼食・夕食）
- 入居者の相談 ●館内巡回サービス
- 来訪者の取次 ●不在時の対応
- 郵便物・宅配便のお預かり・取次
- 医療機関・介護サービス等の紹介・相談
- 各種情報の提供（ショッピング。カルチャー・公共施設など）
- 急病時等における緊急対応



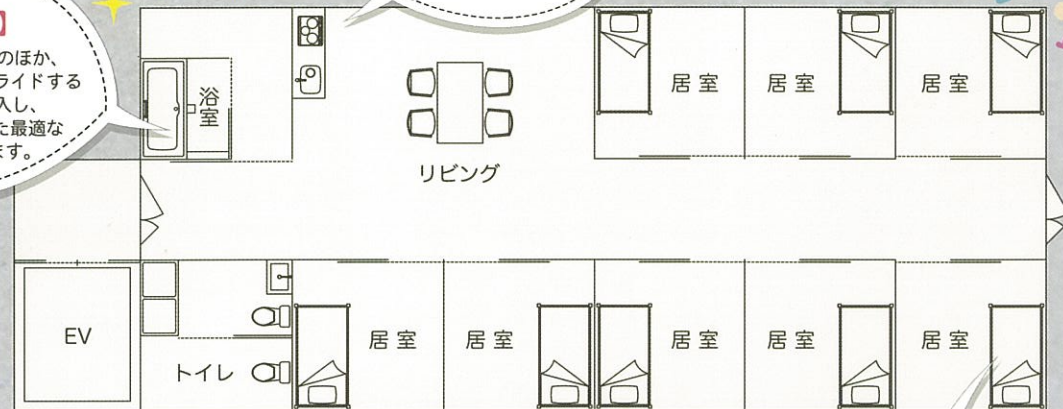
## Floor Guidance 1・3F

### 【浴室】

標準タイプの浴室のほか、浴槽の壁が上下にスライドするパンジーも導入し、入居者様に合わせた最適な入浴を提供します。

### 【リビング】

清潔感のある明るく開放的なリビングをご利用下さい。



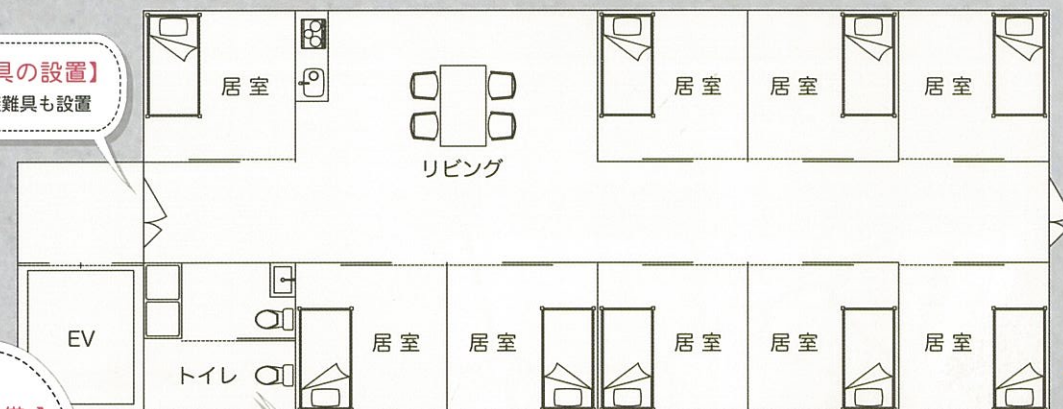
### 【居室】

居室は完全個室タイプです。必要設備も完備されています。

## Floor Guidance 2・4F

### 【避難具の設置】

安心の避難具も設置



### 【エレベーター完備】

エレベーター完備で、足が不自由な方にも安心してご入居頂けます。

### 【トイレ】

トイレ内は手すりつきです。温水洗浄機付の洋式トイレ。

## 癒し溢れる周辺施設 大江川緑地

大江川の両岸に広がる、花と水と緑の総合公園です。7万本を越える木々が植えられ、サイクリングコースなども整備されており、市民の憩いの場として賑わっています。



## ウィング大江川

### 利用料金表 (個室家賃・各種設備利用料・毎日3食の食費込み)

4~10月 月額 98,300円  
11~3月 月額 100,300円

家賃 全室共通.....月 35,800円

利用料 .....4~10月 月 63,000円  
.....11~3月 月 65,000円

内訳  
管理費..... 8,500円  
光熱費..... 17,000円  
食費(3食利用の有無を問わず) 39,000円

新規入居時負担金.....月 186,400円

内訳  
保証金..... 107,400円  
家具什器費..... 27,000円  
寝具類一式セット新規... 18,200円  
家賃日割額..... 35,800円以内



## 介護を必要とされる方へ

介護を必要とされる方は、要介護(要支援)認定を受けることで介護保険サービスを受けることができます。ウィング大江川は、介護を必要とされる方のご入居を想定したバリアフリー構造なので訪問介護などの在宅サービスをご利用いただくことが可能です。

### 要介護認定の申請

↓  
市区町村の役所に申請します。

### 要介護認定調査

↓  
市区町村による訪問調査、認定結果の通知

### 要介護認定調査

↓  
居宅介護支援専門員(ケアマネージャー)によりケアプランを作成します。

### 介護サービスの利用開始

ケアプランに基づき介護サービスが実施されます。

### 訪問介護とは?

居宅介護支援専門員(ケアマネージャー)の作成するケアプランに基づき、訪問介護員(ホームヘルパー)が訪問して身体介護サービスや生活援助サービスを行います。  
なお、介護サービス事業者が選択します。

住宅型有料老人ホーム

## ウィング大江川

〒457-0823

名古屋市南区元塩町四丁目15番地

<http://wing-nagoya.jp/>

お申し込み・お問い合わせ

☎ 052-613-2518

