

特別養護老人ホーム(ユニット型)

# 瀬古の家

S E K O N O I E



社会福祉法人 よつ葉の会

# グッドライフの実現

～心豊かな生活～

SEKO NO IE 瀬古の家

瀬古の家では、住み慣れた地域社会の中で心豊かな生活ができるよう、  
 自律支援のための介護サービスを充実させ、  
 ご入居者様、ご家族様のご意思を尊重しながら、  
 笑顔あふれる地域に開かれた特別養護老人ホームを目指します。

## ■特別養護老人ホーム

2階フロアは和風タイプ、3階フロアは洋風タイプ、  
 ユニットごとに雰囲気の違い飛騨の上質な家具が暮らしを彩ります。



## ■短期入所



## ■施設概要

### ●特別養護老人ホーム瀬古の家

介護老人福祉施設

所在地 〒463-0090  
 名古屋市守山区瀬古東二丁目209-1  
 TEL 052-758-6201 FAX 052-758-6202  
 建物 鉄骨造地上3階地下1階建  
 敷地面積 2,017.32㎡  
 建物面積 3,035.06㎡  
 開設年月日 平成29年8月1日  
 定員 60名(ユニット型)

### ●短期入所瀬古の家

併設型(介護予防)短期入所生活介護

所在地 〒463-0090  
 名古屋市守山区瀬古東二丁目209-1  
 TEL 052-778-7280 FAX 052-758-6202  
 定員 15名  
 従来型個室 11名  
 従来型多床室 4名

## ■フロア案内

特養  
 2F~3F 1ユニット10名  
 1フロア3ユニット  
 (定員60名)



1F 短期入所  
 (定員15名)

# 暮らしの場

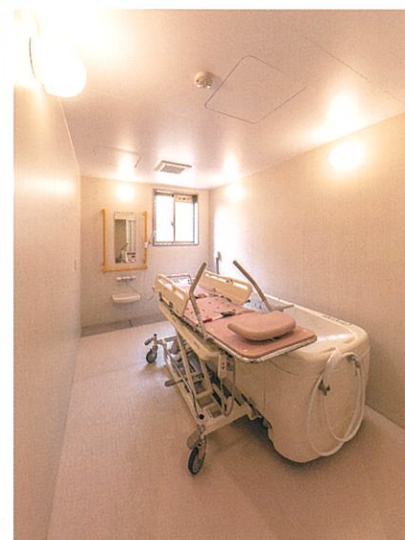
～自分のペースで暮らす～

瀬古の家は、ユニット型の特別養護老人ホーム。10人単位の6つの家(ユニット)があるイメージです。

- どこか懐かしい赤いポストが目印の玄関
- ご入居者様のプライベートを確保する完全個室
- 明るい陽射しが降り注ぐ共同生活室

介護が必要になってもご自分のペースで暮らしていただきながら、顔なじみの職員が上質な介護サービスを提供します。

## 居室



個浴

## 入浴

機械浴槽

## 屋上庭園

瀬古の家の屋上には季節の花が咲く屋上庭園があります。

360度パノラマ風景が見渡せる屋上からは緑豊かな瀬古の街並や美しい夜景が楽しめます。

楽しくお話をしながらお茶を飲んだり、お散歩をしたり、ゆったりと過ごしていただけます。



## 食事

よつ葉の会は「食べることをとても大切にしています。家庭的な雰囲気の中、ご入居者様に栄養バランスのよい美味しいお食事を、ご自分のペースで召し上がっていただけます。



# 交流の場

～みんなと楽しい時間を過ごす～

1階の広々とした地域交流スペース「よつ葉ホール」では、  
ご入居者様、ご家族様、地域の皆様のご選択により参加していただけるよう、  
みんなの食堂、パン教室、コンサート、映画上映会、よつ葉こども園の園児との交流など、  
年間を通して楽しい企画を予定しています。  
「喫茶みどり」では、美味しい珈琲・よつ葉ブランドのケーキや焼き菓子など、  
夕方には居酒屋として、どなたでもご利用いただけます。

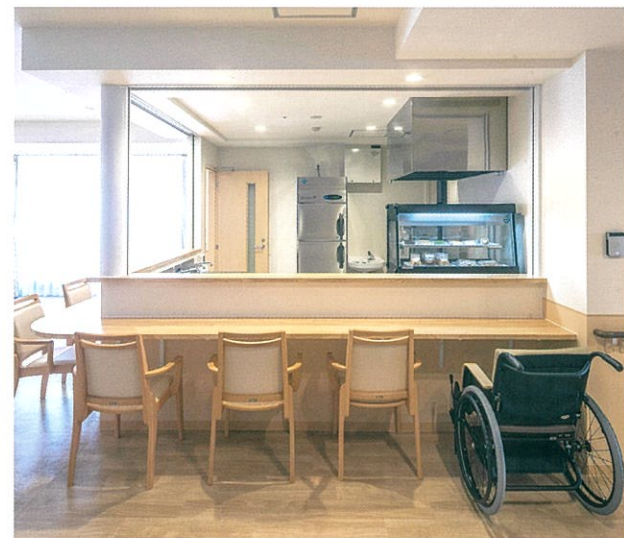
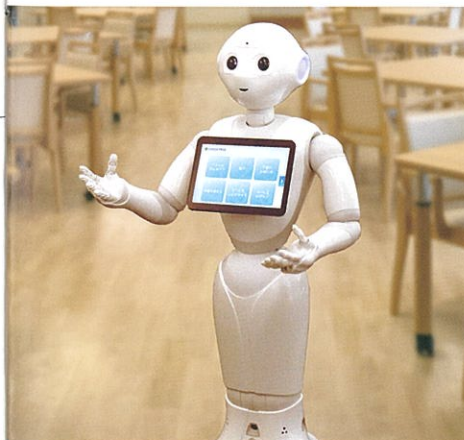


## よつ葉ホール

よつ葉ホールでは大型スクリーンを使った懐かしの映画上映会、  
和室ではお茶会など様々なイベントを催します。  
また、地域の交流の場としてもご利用いただけます。

## 瀬古の家のアイドル ペツパー

歌を歌ったり、クイズで遊んだり、ラジオ体操やダンスも  
おまかせください！  
一緒に楽しく遊びましょう！！



## 喫茶 みどり



## 会議室



## ゲストルーム

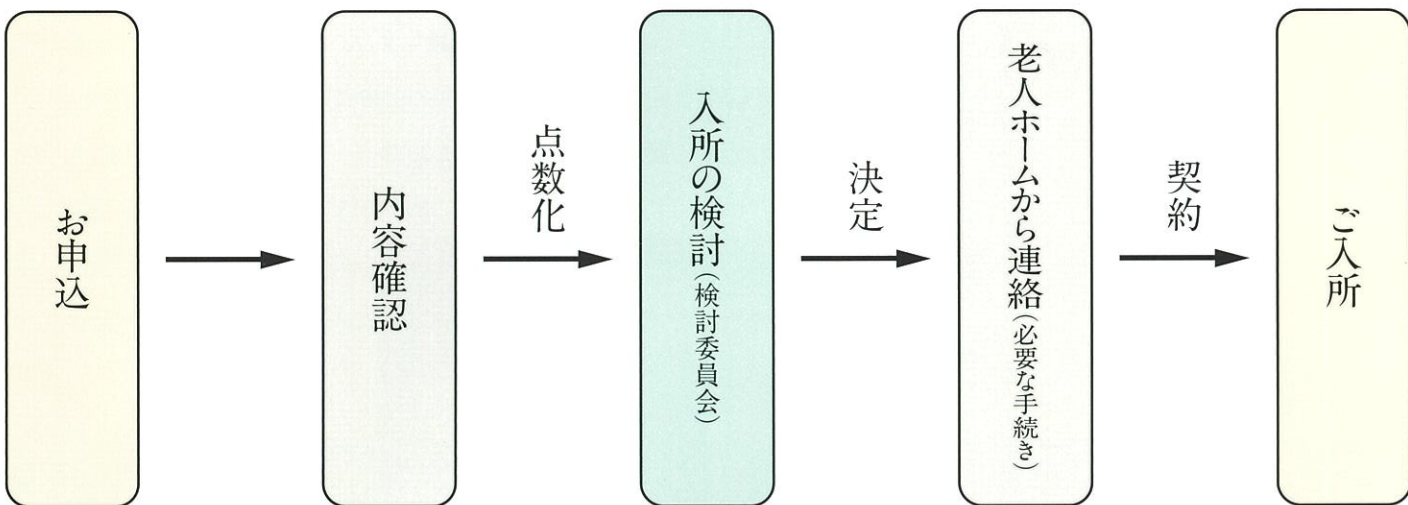
ご家族様にご利用いただけるよう2階3階  
にゲストルームのご用意があります。ご利用  
方法についてお問い合わせください。



# 特別養護老人ホームの入所申込にあたって

名古屋市内の特別養護老人ホームでは、同じ入所基準に沿って、入所の優先順位を決定いたします。

具体的には、入所を希望される方の介護状況その他に応じて、入所の必要度を点数化し、点数の高い方からご入所頂ける制度となっています。



詳しくは下記までお問い合わせくださいませ。

お問い合わせ先  
平日 9時～17時

特別養護老人ホーム 瀬古の家

短期入所 瀬古の家

TEL 052-758-6201 TEL 052-778-7280



## 交通のご案内

### ●公共交通機関の場合

JR[新守山駅]下車、徒歩15分

地下鉄上飯田線[上飯田駅]下車、徒歩20分

### ●自動車の場合

国道19号線経由、大曾根方面より瀬古交差点を左折、せこ歯科クリニックの手前を左折

県道102号線経由、上飯田方面より三階橋を渡り、ひとつ目の信号を右折、瀬古1交差点を右折、瀬古1東交差点を左折、せこ歯科クリニックを右折

### ●自転車の場合

敷地内(建物北側)に自転車置き場の用意がございます。



社会福祉法人 よつ葉の会 特別養護老人ホーム **瀬古の家**

〒463-0090 名古屋市守山区瀬古東2丁目209-1

TEL 052-758-6201(特養)

052-778-7280(短期入所)

FAX 052-758-6202

URL <http://sekonoie.jp/>