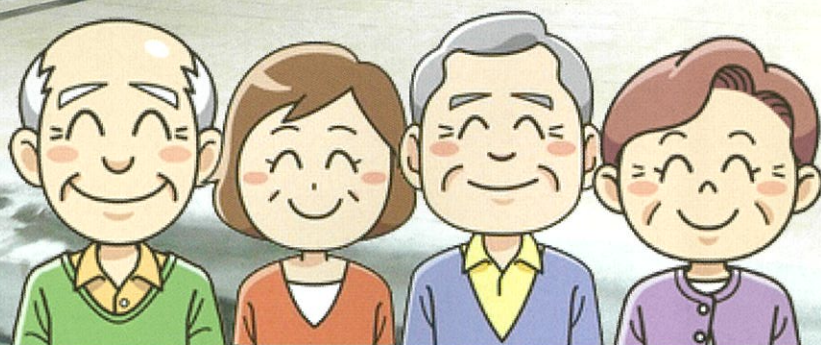


住宅型有料老人ホーム

アスカ

笑顔あふれる我が家。
人と人とのつながりを
大切に、それがアスカです。



アクセスMAP



交通アクセス

公共交通機関 愛知環状鉄道「瀬戸口駅」 徒歩 5分

会社概要

| | |
|---------|-------------------------------------|
| 会社名 | 株式会社 ナルセ |
| 所在地 | 〒489-0935 愛知県瀬戸市福元町92 |
| TEL・FAX | TEL. 0561-82-1139 FAX. 0561-82-1153 |
| 代表取締役 | 成瀬 金雪 |
| 管理者 | 成瀬 厚子 |
| 事業内容 | 住宅型有料老人ホーム 訪問介護事業 |
| 事業認可 | 訪問介護事業所番号 2372302014 |

住宅型有料老人ホーム **アスカ**

〒489-0935 愛知県瀬戸市福元町92

TEL. **0561-82-1139**

携帯 **090-2263-2497**