

デイサービスセンター **さんあい**

1日体験コース

659円

一日体験利用できます。

朝 送迎

バイタルチェック

レクリエーション

昼 昼食

機能訓練

おやつ

夕 送迎

入浴あり・送迎応相談となります。

見学は随時お受けしております。

お問い合わせ

日進市米野木町南山

987-104

電話 0561(75)

4321

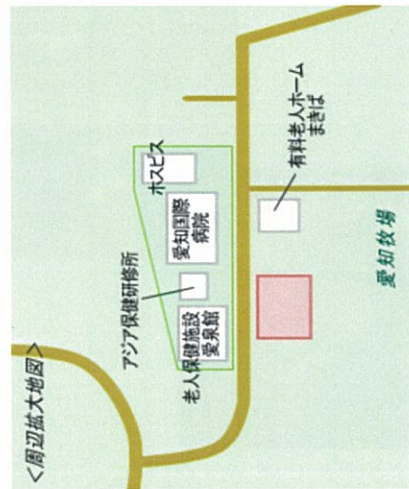
FAX:0561(75)

4322

担当:堀木



デイサービスセンターさんあい



社会福祉法人 愛知三愛福祉会

デイサービスセンター さんあい

指定介護予防通所介護事業所・指定通所介護事業所



デイサービスセンター さんあい

朝お家までお迎えに行き、施設で入浴や食事、お茶やおやつをいただきながら歓談したり、レクリエーションなどをしながら楽しく過ごしていただきます

他事業所

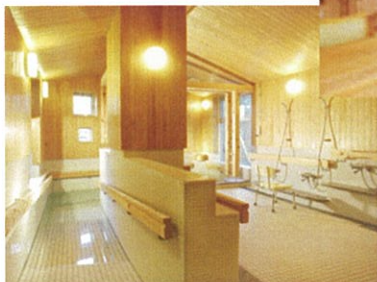
特別養護老人ホーム **のぞみ**
ショーステイ **のぞみ**
グループホーム **あいか**
居宅介護支援事業所 **さんあい**



・併設施設としてショーステイのぞみがあります。
あわせてご利用ください！

一日の流れ

10:00 健康チェック
入浴
レクリエーション
12:00 昼食
13:00 機能訓練
15:00 おやつ
歌体操
16:10 お送り



私たちの理念

当法人はキリスト教精神を基盤とした「三愛精神」をもって一人おひとりを大切に支え、家庭的な雰囲気づくりを目指しています。

教え教えられ

ご利用者様も先生、生徒
またスタッフも先生、生徒
ひとりひとり得意な事を生かし合い
幾つになっても挑戦ができる場に
していきたいです。
是非、お仲間

(得意な事を教えて下さい)



これまでの歩み

2000年12月25日

日進市の「特別養護老人ホーム等を設置・運営する社会福祉法人の公募」に応募、日進市より特定を受ける

設立準備会を結成、社会福祉法人設立申請手続き開始

キリスト教精神を基盤にしつつ、「地域によって創られ、地域と共にあり、地域と共に拓いてゆく」をモットーに、建物の基本設計及び介護に関する市民参加によるワークショップを継続的に開催

2002年7月22日

社会福祉法人愛知三愛福祉会設立認可

2002年11月

老人福祉施設建設開始

2003年8月

グループホームあいわ開設

日進市米野木町南山987-58 電話(0561)75-5641

2003年11月

特別養護老人ホームのそみ及びデイサービスセンターさんあい開設



交通機関

- 地下鉄鶴舞線延長の名鉄豊田線「黒笹」駅下車
(JR名古屋駅より約40分)、車で5分、徒歩15分。
- 東名高速道路、「三好インター」より車で約7分。

社会福祉法人 愛知三愛福祉会

〒470-0111 愛知県日進市米野木町南山987-104

電話(0561)75-4321 FAX(0561)75-4322

E-mail: E-mail info@sanaifukushikai.jp

ホームページ <http://www.sanaifukushikai.jp>

社会福祉法人 愛知三愛福祉



開設しました
居宅介護支援事業所さん



愛知三愛福祉社会
グループホーム
あいわ

医療法人 愛泉会
愛知国際病院ホスピス

日本基督教団
シルバーホーム
「まきば」

医療法人 愛泉会
愛知国際病院

ミニゴルフ場
十字ヶ丘復活苑
(納骨堂)

愛知三愛福祉社会
特別養護老人ホーム のぞみ
デイサービスセンター さんあい

アジア保健
研修所

医療法人 愛泉会
老人保健施設「愛泉館」



牛舎
育成牛舎
日本基督教団
南山教会
クラブハウス
搾乳所
牧場事務所
引馬コース
馬場
ミニクラブランド
モトハウス
東名高速道路
東郷パーキングエリア
馬場
（有）愛知兄弟社
愛知牧場
ログテニ
「あい海」
（喫茶）

愛知池



愛知三愛福祉会は
 キリスト教精神を基盤に据え
 神を愛し人を愛し
 自然と地域を愛す
 「三愛精神」をもって
 老人福祉施設の運営をします。



一人ひとりを大切に支え
 一人ひとりと向き合う介護
 お年寄りの方々が安心して
 望みを持って、共に生きる喜
 生きがいが見つけれられる
 生活の場としての
 新しい形のホームです。

特別養護老人ホーム のぞみ



常に介護を必要とする方が
 ご家庭で介護を受ける事が困難な場合に
 介護スタッフと共に、ユニット単位で
 長期間生活出来るスペースです。

定員：50名

対象者：要介護度1～5
 全室個室、ユニットケア

ショートステイ



介護者の病や様々な事の為に
 ご家族で一時的に介護を受ける事が困難な場合に
 短期入居し生活できるスペースです。

定員：10名

対象者：要支援、要介護度1～5
 全室個室



入居される方々の
 今までの人生を大切にしながら
 出来るだけ、お年寄りの方が
 心の奥にぐっと呑みこんでしまわれた
 願いや思いに耳を傾け
 日常生活を支えていきます。



地域交流スペースを中心
 色々な形で多くの
 ボランティアさんのご協
 助、お互いに支えあい、あたた
 「私のお家、みんなのお家」
 目指しています。

デイサービスセンター さんあい



在宅福祉サービスの一端で
 高齢者の方々が通所し
 日中、入浴、食事などのサービスを受け
 在宅での生活の工夫を発見しながら
 楽しく過ごせるスペースです。

定員：25名

対象者：要支援、要介護度1～5

グループホーム あいわ



認知症高齢者の方々が
 介護スタッフと共に日常生活をするための
 個室と共用スペースを持つ
 一軒のお家のような小規模な施設です。

定員：9名

対象者：要介護度1～3