



愛知県ファミリー・フレンドリー登録企業

愛厚ホーム東郷苑

特別養護老人ホーム

心ふれあうあたたかな生活を
始めてみませんか。



当事業団
マスコットキャラクター
「あいちゃん」
商標第4732550号

おもいやりを かたちに

設置・経営



社会福祉法人

愛知県厚生事業団

入所・サービス等利用のご案内

安心の暮らしを実現する、安全に豊かな経験を積み重ねたスタッフ

配慮した充実の設備と
がお待ちしています。



● 介護老人福祉施設 定員103名 (特別養護老人ホーム)

常に介護が必要で、自宅での生活が困難な方に入所していただき、日常生活上必要な介護、機能訓練などのサービスをいたします。

● 短期入所生活介護 定員7名 (ショートステイ)

短期間入所していただき、生活全般にわたり介護サービスをいたします。

● 居宅介護支援事業

要介護認定のための手続き・調査をはじめ、認定後の各種の介護サービスを利用するために必要な居宅介護サービス計画(ケアプラン)の作成など、在宅で生活される方の総合的な介護支援のお手伝いをします。
※利用される方ご自身の費用負担はありません。

● 費用について

介護保険で定める利用料の1割
※介護度・所得段階により異なります。

食費・居住費

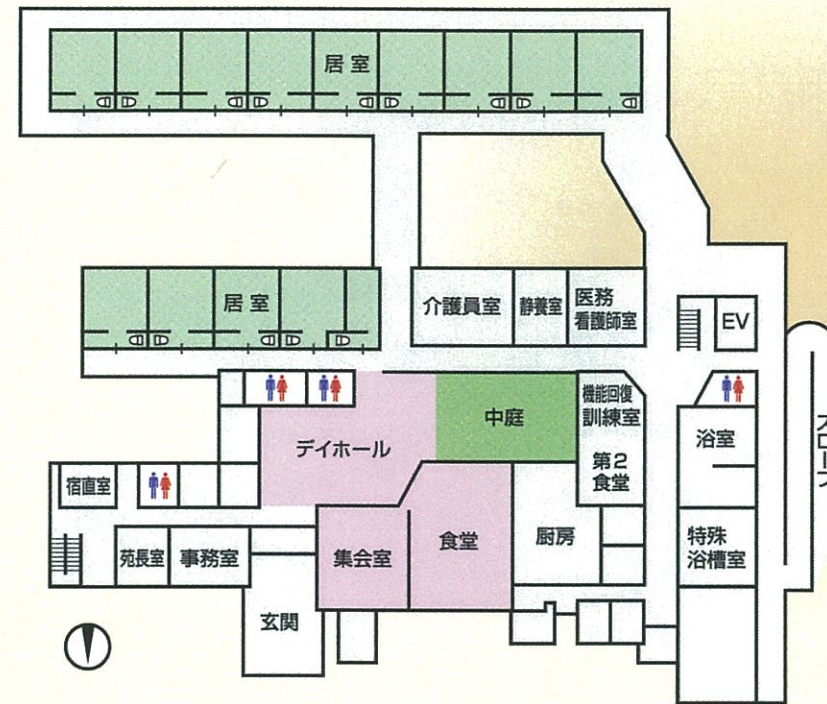
施設が定める所持金管理料等
※低所得者の方には減免制度もあります。

● 施設の構造

敷地面積 9,963.64㎡
建物延面積 4,150.92㎡
建物構造面積 鉄筋コンクリート造2階建



1F



フロア案内

当苑では、4人部屋を主体としたアットホームな雰囲気の中でお過ごし頂いております。

● 居室

建物中央は吹き抜けになっており、陽当たりの良い居室になっております。
※各室/洗面・水洗トイレ付

● 食堂・集会室

広々とした空間でゆっくりおくつろぎ下さい。

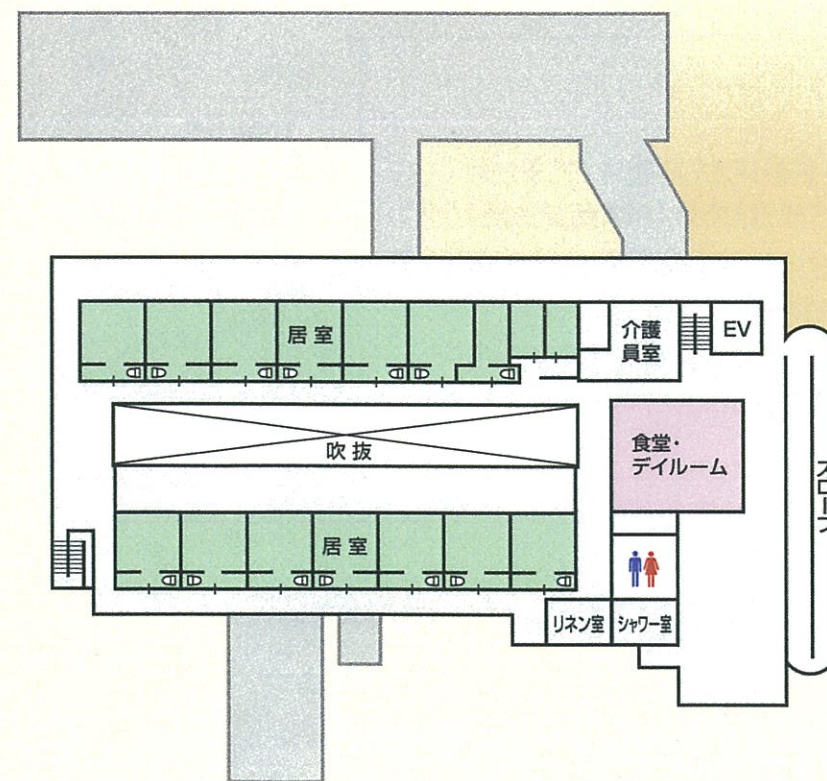
● 浴室・シャワー室

安全に入浴できるよう手すり等、工夫した作りになっております。

● 機能回復訓練室

リハビリ等に、気軽にご利用頂けます。

2F



沿革

- 昭和39年11月17日 事業開始
- 昭和43年 3月30日 皇太子・皇太子妃両殿下啓
- 平成 3年10月23日 改築竣工
- 平成 3年10月26日 天皇・皇后両陛下下行幸啓
- 平成 7年 4月 1日 東郷町在宅介護支援センター休日夜間等業務受託
- 平成11年 9月28日 居宅介護支援事業者の指定
- 平成12年 2月29日 短期入所生活介護の指定
- 平成14年 4月 1日 「老人ホーム東郷寮」から「愛厚ホーム東郷苑」へ施設名称変更



案内図



交通アクセス

- 地下鉄鶴舞線「赤池」駅から名鉄バス「祐福寺」行または「前後」行にて「祐福寺」停下車徒歩5分（バス所要時間15分）
- 名鉄本線「前後」駅から名鉄バス「赤池駅」行にて「祐福寺」停下車徒歩5分（バス所要時間20分）
- 豊田新線「日進」駅から名鉄バス「知立」行にて「祐福寺」停下車徒歩5分（バス所要時間10分）

特別養護老人ホーム



社会福祉法人
愛知県厚生事業団

愛厚ホーム東郷苑

〒470-0162 愛知県愛知郡東郷町大字春木字下正葉廻間4337番地の13

☎0561-39-0028 FAX. 0561-39-0928

E-mail togoen@ai-kou.or.jp

入所・サービス等をご希望の方は、直接当苑へご連絡下さい。
施設見学は随時受付致しております。

個人情報の保護について

当苑では、ご利用者及び身元引受人の個人情報について、個人の保護に関する法律及び社会福祉法人愛知県厚生事業団個人情報規程を遵守して適正に管理、使用します。