

# 祖父江グリーンハウス

特別養護老人ホーム

デイサービスセンター

ショートステイ

ケアハウス

## 老後の快適な生活を

銀杏の郷、祖父江北西部の木曾川辺り、清流と緑豊かな自然に恵まれた環境の中にある祖父江グリーンハウス。入所者の立場を尊重し、地域とのふれあいを大切にしながら家庭的な雰囲気を醸し出すことにより、快適で安らぎのある生活を送っていただくことに努めてまいります。



## 介護保険事業

### 居宅サービス

◎短期入所生活介護(ショートステイ)…泊まり利用

◎通所介護(デイサービス)……………日帰り利用

- ご利用者の心身機能の維持を図り、ご家族の介護を支援させていただけるよう介護サービスを提供いたします。
- ご利用には「ケアプラン」が必要となりますので、居宅介護支援事業所のケアマネージャーにご相談ください。

### 施設サービス

◎介護老人福祉施設(特別養護老人ホーム)

- ご利用の心身の状態に応じて自立した日常生活を営んでいただけるよう介護サービスを提供いたします。

## 社会福祉事業

◎軽費老人ホーム(ケアハウス)

- 身の回りのことは自立していても、一人暮らしに不安のある60歳以上の方にご入居していただけます。
- 食事及び入浴時間以外はご自由に過ごしていただけます。
- 外出、外泊もご自由です

# 日課・定例行事

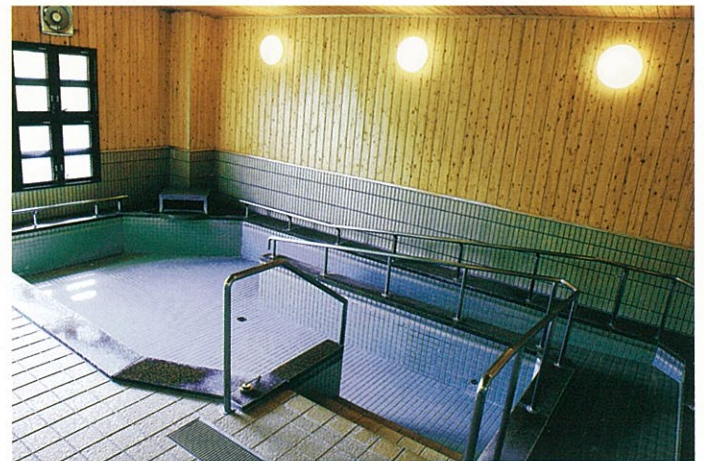
ラジオ体操	毎日	防災訓練	年2回
クラブ活動	毎週1回	救急蘇生講習会	年1回
機能回復訓練	随時	健康診断	年1回
レクリエーション	随時	内科往診	毎週月曜
入浴	週2回	歯科往診	随時
ケアカンファレンス	随時		

理美容サービス 週1日程度 年間行事 毎月（お花見、夏祭り、クリスマス会etc）

※その他ボランティアによる芸能等の行事（随時）

## <浴室>

この他に寝浴、座浴も完備しており介護スタッフが付き添いで入浴のお手伝いをさせていただきますので安心、リラックスして入浴していただけます。



## <食堂>

広々としたこの空間で楽しくお食事していただけます。食事内容（一日三食）は管理栄養士の指導により皆様に適した献立で提供しております。

## <デイサービス>

個々の利用者の人格を尊重し、能力に応じ自立した日常生活ができるよう援助します。  
利用者の社会的孤立感の解消及び心身機能の維持並びに家族のご負担の軽減に努めます。

ご利用日 毎週月曜日から土曜日（祝日を除く）  
但し、土曜日が祝日の場合は営業するものとする





■交通アクセス:名鉄尾西線「森上駅」下車、タクシー5分(両施設とも)

### 特別養護老人ホーム 「祖父江グリーンハウス」

〒495-0001  
愛知県稲沢市祖父江町祖父江中沼15番地  
TEL 0587-97-8311  
FAX 0587-97-8313

定員 特別養護老人ホーム入所……………90名  
ショートステイ……………10名  
デイサービス(1日あたり) ……35名  
ケアハウス……………30名

設立 平成9年10月1日

### 介護老人保健施設 「ベストライフ祖父江」

〒495-0033  
愛知県稲沢市祖父江町四貫東堤外1201-70  
TEL 0587-98-1331  
FAX 0587-98-2331

定員 介護老人保健施設入所……………100名  
通所リハビリテーション……………35名

設立 平成19年4月9日



社会福祉法人 祖父江愛照会

(HP) <http://wwwsobue-gh.or.jp/> (E-mail) [sobue@sobue-gh.or.jp](mailto:sobue@sobue-gh.or.jp)