

がん・難病等医療依存度の高い方対応の
「在宅療養住宅」

重度対応型サービス付き高齢者向け住宅 **友楽**
FLOWER OF LIFE



**From the facility to home
and your own way of living**

医療と介護の提供現場は施設から集合住宅へ、自分らしい暮らしを実現します



nyereg Ltd.



開設のご挨拶

終末期であっても、難病であっても、入院施設や介護施設ではなく自分の自由を満喫できる住宅で暮らしたい、療養病床レベルの治療を受けたいというご希望をお持ちの方がいらっしゃいます。「重度対応型サービス付き高齢者向け住宅 FLOWER OF LIFE 友楽」は、そのようなご希望を叶え、自分らしい暮らしの中での療養を享受していただくことを目的として開設しました。地域の在宅クリニックとの緊密な連携のもと、24時間365日訪問看護ステーション及び喀痰吸引講習修了介護士、困難事例に対応するリハビリ計画とリハビリテーションを実施する通所介護等により、医療型のサービス付き高齢者向け住宅として地域包括ケアシステムの拠点となって参ります。

有限会社エネレグ 取締役 谷 恵子

入居者様の生活を支える4つの柱

医師・看護・介護との連携により状態変化に対する迅速な対応と在宅療養を支えるサービスの充実

24時間
365日の
安心
サポート

医療	介護	障害者総合支援	生活支援
<ul style="list-style-type: none"> ● がん末期や難病の受け入れ態勢 ● 在宅医・訪問看護との医療連携 ● PT・OT・STによるリハビリテーション 	<ul style="list-style-type: none"> ● 重度対応リハビリ型通所介護 ● 訪問看護と訪問介護で安心療養生活 ● 入居環境を速やかに整える福祉用具貸与 	<ul style="list-style-type: none"> ● 喀痰吸引等の実施 ● 移動支援サービス ● 重度訪問介護の取り入れ ● 障害福祉サービスの利用 	<ul style="list-style-type: none"> ● 保険外サービスの充実 ● イベントや余暇活動入れ ● 外部サービス利用



コンシェルジュ（サ高住配置要員）



【一般居室イメージ】



【重度対応居室イメージ】

【全居室共通】

- 居室標準設備
(18.3㎡ 27室)
- ・リモコン照明
 - ・エアコン
 - ・緊急コール
 - ・洗面台
 - ・温水洗浄トイレ
 - ・電源コンセント×4
 - ・TV端子
 - ・電話モジュラージャック
 - ・クローゼット
 - ・熱/煙感知器
 - ・スプリンクラー
 - ・防火カーテン

1階 食堂・大浴室・トイレ・応接室・居室6
2階 談話室・個人浴×2・トイレ・居室21
電化製品や仏壇等思い出の品をご自由にお持込みいただけます。

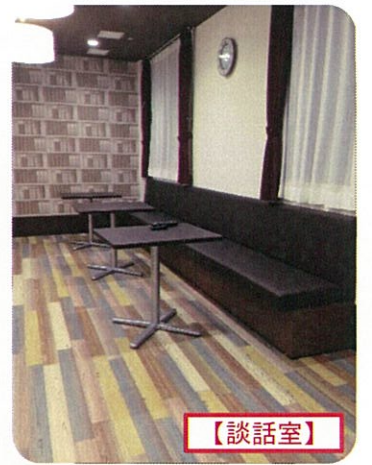
共有スペース



【食堂】



【廊下】



【談話室】

併設サービス



通所介護「友楽」



ヘルパーステーション「杏樹」

医療受け入れ体制

喀痰吸引	○	呼吸器疾患	○	癌	○
気管切開	○	在宅酸素療法	○	ターミナルケア・看取り	○
胃瘻のケア	○	人工呼吸器	○	インスリン投与*2	○
経鼻栄養	○	心疾患	○	透析前後のケア*3	○
中心静脈栄養 (IVH)*1	○	ペースメーカー	○	肝炎*4	○
進行性難病	○	肺炎	○	ブドウ球菌感染症 (MRSA)*4	○
膠原病	○	バルーンカテーテル	○	梅毒*4	○
頸髄・脊髄損傷	○	ストーマ(人工肛門)	○	結核*4	○
脳血管疾患後遺症	○	導尿	○	HIV	○
アルツハイマー病	○	褥瘡のケア	○		
認知症 (～Ⅲb)	○	運動・呼吸・嚥下機能 リハビリテーション	○		

*1 CVの方はご相談ください
*2 時間帯相談必要
*3 通院対応の方
*4 キャリアの方

上記以外の病状の方もご相談ください。

アクセスマップ



〈交通のご案内〉

自動車 名古屋方面より 79号線を西へ「豊公橋」を渡り約5分
津島方面より 79号線を東へ「302号線」越えて約5分
電車 名鉄津島線「甚目寺駅」下車 南改札口出て南へ徒歩12分

施設名 / FLOWER OF LIFE 友楽
設置法人 / 有限会社エンネルグ
法人所在地 / 〒490-1107 愛知県あま市森2-6-5
法人代表TEL / 052-462-6193
開設年月 / 平成27年10月
階数 / 地上2階
事業内容 / サービス付き高齢者向け住宅 (併設) 通所介護・訪問介護事業所

お問い合わせ

ご見学希望、詳しいお話はお気軽に下記までお電話下さい。

FLOWER OF LIFE 友楽 TEL.052-449-2311
〒490-1116愛知県あま市本郷三反地99 FAX.052-449-2312

在宅介護事業のご案内

- 訪問看護/訪問看護ステーション AN
- 通所介護/デイサービス 心愛・リハプロジェクト8
- 訪問介護/ヘルパーステーション 杏樹
- 福祉用具貸与・販売/有限会社エンネルグ 福祉用具事業部
- 居宅介護支援/プライマリ ケアプランセンター

ご利用料金のご案内

●入居時費用

居室タイプ	居室の広さ	居室数	定員	敷金
個室	18.3㎡	27室	1名	0円

【注意】

退去時に現状復旧をお願いしております。また、こちらでの修繕も行っております。

●月額利用料

(単位:月)

月額利用料	内 訳	
71,620円+α 148,000円+α	賃料	40,000円/非課税 近隣施設家賃参考
	共益費	30,000円/非課税 共用設備利用料金(光熱水費・維持費)
	水道代	1,500円/税別 居室内月間利用料
	状況把握・生活相談サービス費	0~30,000円/税別 一日5回以上の状況把握と緊急対応日常生活に関する相談、対応
	食費	0~46,500円/税別 (朝食350円/昼・夕食600円)×30日分

○別途費用

- ・電気料金(個別メーター有)
- ・介護保険法に基づく自己負担額
- ・医療費・おむつ代・嗜好品購入費など個人消費のもの・日常生活備品など

○外部より

- ・往診(実費)・理髪(実費)・クリーニング(実費)・新聞購読(実費)等の手配致します。

☆介護保険適用外のサービスにつきましては、ご希望に応じ提供者が受託した場合 900円/30分を基準に 清算し、交通費と合わせてお支払いいただきます。また、緊急搬送時も同様といたします。尚、職員の付き添い時刻が21時から翌朝7時にかかる場合は深夜出勤費用として別途5,000円(税別)を申し受けます。

○その他

改定ルール:人件費、物価の変動等に基づき、ご入居者様及び身元引受人様の意見を基に改定します。

○生活保護適用の方のプランもございますのでご相談ください。

■概算見積もり欄

賃料	40,000円/非課税	近隣施設家賃参考	
共益費	30,000円/非課税	共用設備利用料金(光熱水費・維持費及び居室内水道代)	70,000円
水道代	1,500円/税別	居室内水道料金	1,620円
食費	46,500円/税別	(朝食350円/昼・夕食600円)×30日分	
状況把握・生活相談サービス費	30,000円/税別	自立・要支援1~2	
	20,000円/税別	要介護1(併設サービス利用)	
	10,000円/税別	要介護2(併設サービス利用)	
	0円	要介護3~(併設サービス利用)	
電気/通信費	・戸別にて請求		
雑費	・医療費・介護保険自己負担額・消耗品費・日常生活備品費等		

平成 年 月 日 現在

1か月料金 約

円

※ 現在の身体の状況等や国内物価による概算となります。今後の国内情勢や身体の状況等の変化により変動します。

FLOWER OF LIFE 友楽 TEL:052-449-2311