

デイサービス

一笑  
いっしょう



デイサービス 一笑

事業所番号 [2393600164]



◎お問い合わせ先

〒483-8017  
愛知県江南市般若町前山3番地

デイサービス 一笑  
いっしょう

はい なに なに

TEL (0587) 81-7272

FAX (0587) 81-7227

お気軽にお問い合わせください

随時見学受付中!

お気軽にお越しください

## 定員

地域密着型通所介護(10名)  
介護予防・日常生活支援総合事業(2名)

## 利用日と利用時間

- ・利用日 月曜日～土曜日  
(日曜、年末年始は休業となります)
- ・利用時間(サービス提供時間)  
午前9時30分～午後4時40分

## 医療的ケアの必要な方について

ご利用時に医療的ケアを必要とされる方は、  
当施設の看護師にご相談下さい。

## サービス提供地域

当施設のデイサービス提供地域は、  
江南市です。

## デイサービスの送迎について

乗り合わせでの送迎となりますので、  
送迎順序によっては、乗車時間が長くなる  
場合がありますのでご注意ください。

お身体状況によって、短距離でも送迎が負担に  
なる方につきましては、事前にご相談下さい。

## 早朝・延長サービス

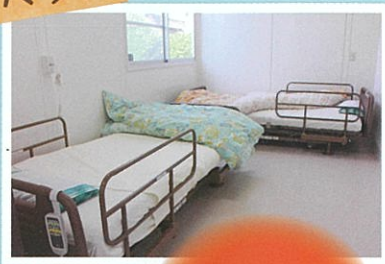
サービス提供時間外の利用は無料で対応いたし  
ます。利用状況に応じて対応いたしますので、  
ご相談ください。  
また朝食・夕食も対応いたします(食費は自費)。



一つの笑いを大切に  
一生を一笑懸命に



ベッド



静かに休んでいただけます

## 1日の流れ

8:10 送迎出発

ご自宅までお迎えにあがります。

9:30 デイサービス到着

お荷物をお預かりし、一日の始まりです。到着したらバイタルを測定します。

11:45 口腔体操

食事の前に、食事に関わる筋力をほぐすことで、安全に食事をして頂きます。

12:00 昼食

健康はまず、食べることから！季節感のある、おいしいお食事をお腹いっぱい食べてください。

15:00 午後のティータイム

お好きな飲み物とおやつを食べ帰る前にちょっと休憩。

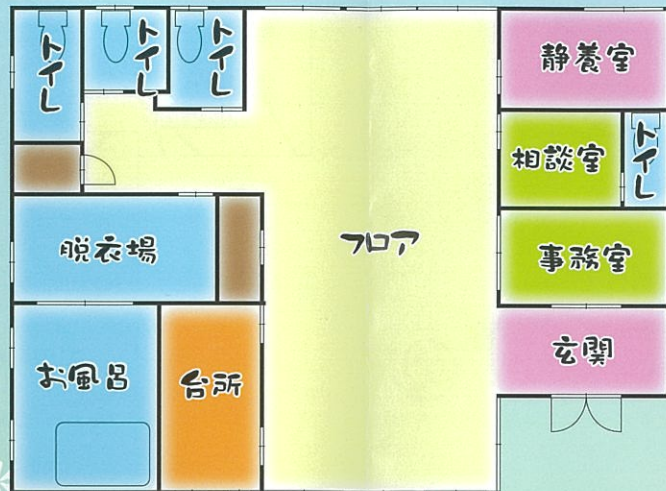
16:40 ご自宅へ送迎

帰りの体操をしたらご自宅へお送りします。

清潔感のある  
ゆったりトイレ



トイレ



広々とした風呂、  
リフト浴もあり  
車椅子の方も安心

お風呂



開放的な空間で運動も  
レクリエーションもそうかい！



フロア

\*早朝・延長利用は無料サービス！（食費のみ自費）お時間はご相談ください。

## 住み慣れた街で共に笑い共に過ごす元気な毎日

豊かな自然に囲まれた心地よい空間で、入浴、食事、機能訓練、余暇活動など、多彩なサービスをご用意しています。お仲間とご一緒にゆったりと存分にお楽しみ頂けます。

余暇活動

おやつ作り、買い物やお花見などの外出企画、多様な企画をご用意しています。

機能訓練

機能訓練指導員が個別の機能訓練を行います。