



 **社会福祉法人ともいき福祉会**

<http://www.tomoiki.or.jp>





### 特別養護老人ホーム めく森 見取図



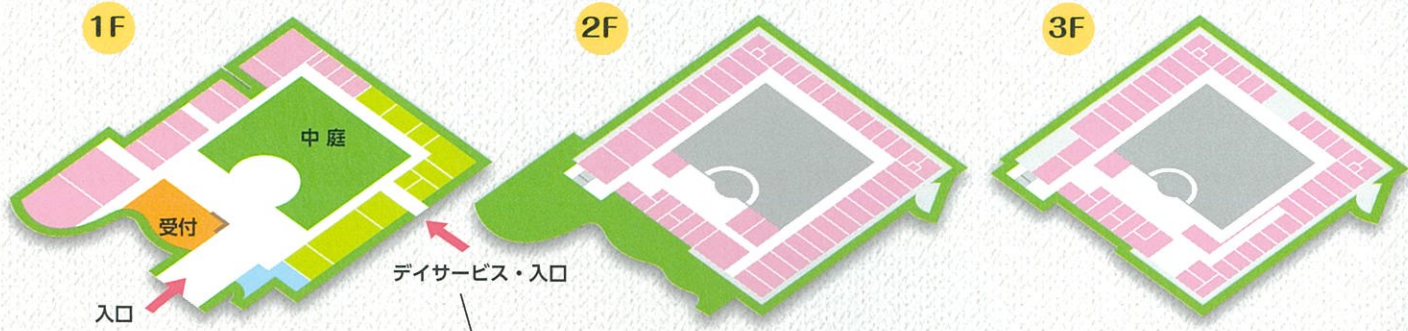
受付



トイレ



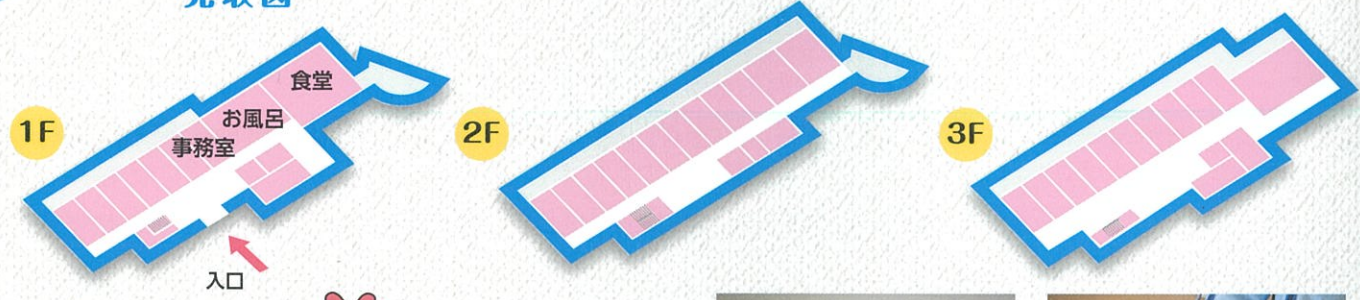
お風呂



### デイサービスセンター めく森の館



### ケアハウス・ハートフル 見取図



めく介

めく実



2人部屋



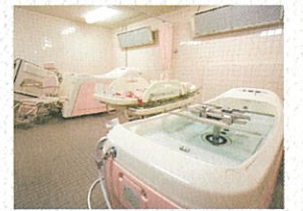
マッサージコーナー



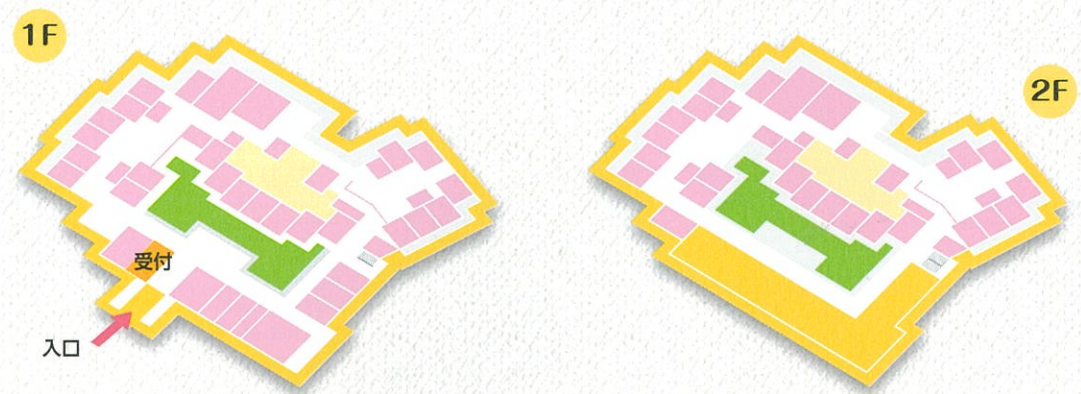
### ユニット型特別養護老人ホーム めく森 見取図



パブリック



お風呂



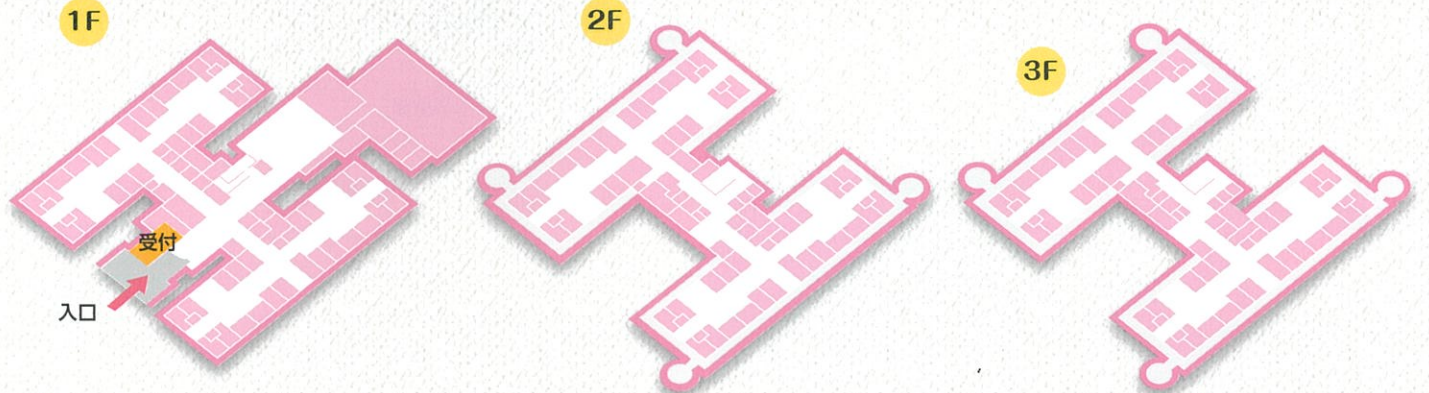
### 特別養護老人ホーム めく森・第二 見取図



ラウンジ



庭





## 特別養護老人ホーム めく森

(本館) 定員 79 名

「もう一つの我が家」へ



2人部屋 (4人部屋もございます)



個室

### 居室内の設備

- 冷暖房設備
- ナースコール
- 収納棚
- TV端子

皆様に「安心・安全」な環境の中で、お一人おひとりが「ほっ」とできる場所を目指しています。

## ユニット型特別養護老人ホーム めく森

(新館) 定員 34 名

「施設」から「住まい」へ



ご自宅で使い慣れた家具をお持ちいただくことができます。



リビング

### 居室内の設備

- 冷暖房設備
- ナースコール
- 洗面台
- TV端子

リビングを囲んだ6~8名の少人数を1つのユニット(生活単位)とし、家庭的な雰囲気の中でゆっくりお過ごしいただけます。



### 地域交流センター

地域のみなさまが利用していただける多目的スペース。



### 相談援助

生活相談員が対応いたします。お気軽にご相談ください。



### 食事(行事食)

四季折々の食材を使用し、お一人おひとりの健康状態に応じたお食事を提供します。



### めくもり農園

ご利用様が健康で楽しく、安心して過ごしていただけるようにこれまでの暮らしを大切に、これからの暮らしを支えていきます。

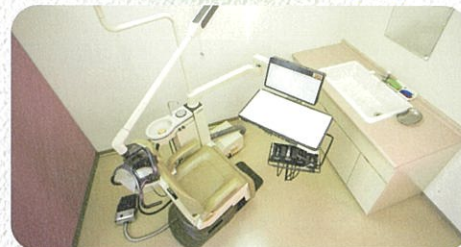


### 喫茶コーナー



### 理美容

理美容師の出張にてサービスをご利用いただけます。



### 歯科室

かかりつけの歯科医師の往診を受けられます。



### 一泊旅行

看護師も同行し、安心して旅行を楽しんでいただけます。

### 健康管理サービス

看護師が嘱託医と連携して健康管理を行っています。病气やけが等で受診が必要な場合は、地域の協力医療機関にかかることができます。

### 日常生活サービス

食事・入浴・排泄などの援助を行います。ご利用様が和やかに楽しい生活を送れるよう季節に応じた行事も実施をしています。

### 生活リハビリ

日々の生活の中で、出来ることはご自分で行っていただいています。



# 短期入所生活介護事業所 めく森

(本館) 定員 20 名

# ユニット型短期入所生活介護事業所 めく森

(新館) 定員 7 名



「在宅介護の大きな味方」

ご自宅での介護が一時的に困難になった時などに  
宿泊していただくサービスです。

気兼ねなくくつろげるお部屋をご用意しています。  
新館は各お部屋が個室になっており、お一人おひとりの生活空間が確保されています。



個室 (ユニット型)



2人部屋 (従来型)



送迎サービス (年中無休で行います)



杏の居酒屋

杏ユニット (ユニット型) の企画で居酒屋らしい  
雰囲気を楽しんでいただけます。



料理・おやつ作り



クラブ活動

目配り 気配り 心配り

でめくもりのおもてなし



連絡帳

ご利用中の御様子をお伝えします。



外出

車イス対応の車輛で安心して  
お出かけいただけます。



洗濯

入浴後や衣類が汚れてしまった時は  
洗濯させていただきます。





## 特別養護老人ホーム めく森・第二



めく森・第二は全室個室のユニット型特別養護老人ホームです。  
ご利用者お一人おひとりの生活スタイルに合わせたケアをご提案致します。

定員 100名

めくもりあふれるホームで、  
お一人おひとりの希望や想いを  
かなえるお手伝いを致します。



## 短期入所生活介護事業所 めく森・第二

定員 20名

明るい居室、たくさんの笑顔があふれるめく森・第二で自宅と変わらぬ暮らしを。

めく森・第二では、ショートステイ専属の職員を配置しています。「また来たい!」と思っただけのような心安らぐ時間を顔なじみの職員とともに過ごしていただけます。



### お風呂

身体の状態に合わせた設備でご入浴いただけます。



### キッチン

「温かいものは温かく」毎食炊きたてのご飯をお出ししています。

同じユニットのみなさまや  
ご家族、そしてスタッフとの  
ふれあい。人と人との関わり  
の時間を大切に  
しています。



### 理美容室

サロン風的美容室 髪染めもできます。



### 居室

ユニット名をイメージした色使いになっています。



### ホール

地域の皆様との交流の場になっています。



### 会議室

災害時には避難所として使用していただけます。



### 事務室

どなたでも気軽に相談できるように開放された造りになっています。



### リビング

天然木をふんだんに使用し、温かみのある造りとなっています。



# デイサービスセンター めく森の館

皆様に満足していただけるサービスを提供します。

ふれあいの間

ぼたんの間

住み慣れた地域で、より安心した在宅生活を送るために入浴・食事・機能訓練などのサービスを提供し健康的な日々を過ごしていただくところです。また、介護されているご家族様の負担が少しでも軽減され、ゆとりある日々が送れるよう、お手伝いさせていただく「日帰りサービス」です。



## 大浴槽

大きなお風呂でゆったりとお湯につかっただけです。



## 機能訓練

認知症予防、転倒防止の体操や、身体機能の維持・向上を図っています。



## 健康チェック



## 静養



## 特浴



## 回廊



## やかた農園



## 外出



## レクリエーション

嗜好にあわせた作品作りなど様々なレクリエーションを行っています。



## 送迎

身体の状態に合わせた安全な送迎を行っています。

# ケアハウス・ハートフル

定員 30名

外出も自由・外泊も自由・自家用車も自由・食事付きアパート。

入居資格 ・ 60歳以上。身の回りのことが自分ででき身元保証人を2人たてる事ができる方



## 一人部屋

トイレ・風呂、ミニキッチン、家具一式（机・椅子・ベッド・クローゼット）付のワンルームです。



## 食堂

食事はもちろんカラオケ、書道おりがみなど趣味の場としても使えます。



## 浴室

大浴場があり浴室から庭園を眺めることができます。



## コインランドリー

2F3Fに設置、好きな時間に自由に使えます。



## ナースコール・緊急対応



## 駐車場



## 花だん



## 談話室



## 事務室



# 社会福祉法人ともいき福祉会



<http://www.tomoiki.or.jp>



- 法人本部 TEL (0568) 65-1500 FAX (0568) 65-1510
- 特別養護老人ホームぬく森／ユニット型特別養護老人ホームぬく森  
ショートステイぬく森／ユニット型ショートステイぬく森  
TEL (0568) 65-1888 FAX (0568) 65-1890
- 特別養護老人ホームぬく森・第二  
ショートステイぬく森・第二  
TEL (0568) 68-3100 FAX (0568) 68-3101
- デイサービスセンターぬく森の館  
TEL (0568) 65-0077 FAX (0568) 65-0078
- ケアハウスハートフル TEL (0568) 65-0080 FAX (0568) 65-1890
- ぬく森居宅介護支援事業所 TEL (0568) 65-2100 FAX (0568) 65-2101

## ご案内図



〒484-0061 犬山市大字前原字橋爪山 15 番地の 121  
TEL (0568) 65-1500 FAX (0568) 65-1510



〒484-0801 犬山市羽黒安戸南一丁目 57 番地  
TEL (0568) 68-3100 FAX (0568) 68-3101



※災害時の「福祉避難所」として犬山市より指定を受けています。