

「ホテルの様な住空間」  
「泊まりたくなるショートステイ」



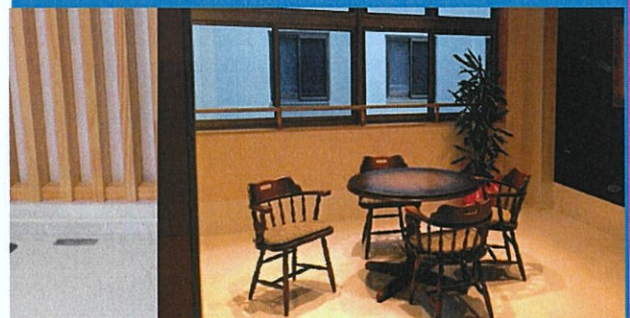
社会福祉法人来光会 介護老人福祉施設えもり  
**ショートステイ えもり**

RAIKOUKAI  
Social Welfare Service Corporation

「飛騨家具の上質なくつろぎ」



「介護のおもてなし」



〒491-0114  
愛知県一宮市浅井町江森字楼光寺16番地1  
TEL 0586-82-0211 FAX 0586-82-0210  
受付担当 小島 広英  
受付時間 月曜日～土曜日（8時30分～17時00）



# 「ショートステイえもい」

**ご予約、お申し込み受付中です。  
今なら希望日の予約が出来ます。  
ご見学・お問い合わせお待ちしております。**

定員 20名（ユニット型個室2ユニット）

ご家族様の介護負担軽減はもちろん、ご利用者様ちょっとしたホテルへ泊まりに来て頂ける住空間があります。

ロングステイご希望の方もお相談ください。



特注のテーブルはたくさんの工夫があります。



個室には洗面とクローゼット。  
その方に合わせて3種類のベッドを揃えています。



社会福祉法人 来光会  
介護老人福祉施設 えもり

ショートステイ えもり  
一宮市浅井町江森字楼光寺16番地1  
TEL 0586-82-0211 FAX 0586-82-0210  
受付担当 生活相談員 小島





介護の  
世界を  
変える。



各施設へのお尋ね・お問い合わせは、裏面記載の連絡先にお願  
いします。ご見学等、お気軽にお申し付けください。



## プライバシーポリシー（個人情報保護方針）

社会福祉法人 来光会（以下「当社」）は、以下のとおり個人情報保護方針を定め、個人情報保護の仕組みを構築し、全従業員に個人情報保護の重要性の認識と取組みを徹底させることにより、個人情報の保護を推進致します。

### 個人情報の管理

当社は、面接時の個人情報を正確に保ち、個人情報への不正アクセス・紛失・破損・改ざん・漏洩などを防止するため、セキュリティシステムの維持・管理体制の整備・社員教育の徹底等の必要な措置を講じ、安全対策を実施し個人情報の厳重な管理を行います。

### 個人情報の利用目的

面接時にお預かりした個人情報は、当社からのご連絡やご案内、ご質問に対する回答として、電子メールや資料のご送付に利用いたします。

### 個人情報の第三者への開示・提供の禁止

当社は、面接時にお預かりした個人情報を適切に管理し、次のいずれかに該当する場合を除き、個人情報を第三者に開示いたしません。

面接参加者本人の同意がある場合

面接参加者本人が希望されるサービスを行なうために当社が業務を委託する業者に対して開示する場合

法令に基づき開示することが必要である場合

### 個人情報の安全対策

当社は、個人情報の正確性及び安全性確保のために、セキュリティに万全の対策を講じています。

### ご本人の照会

面接参加者ご本人の個人情報の照会・修正・削除などをご希望される場合には、ご本人であることを確認の上、対応させていただきます。

### 法令、規範の遵守と見直し

当社は、保有する個人情報に関して適用される日本の法令、その他規範を遵守するとともに、本ポリシーの内容を適宜見直し、その改善に努めます。

### お問い合わせ

当社の個人情報の取扱いに関するお問い合わせは下記までご連絡ください。

〒491-0114 愛知県一宮市浅井町江森字楼光寺 16 番地 1

社会福祉法人 来光会 介護老人福祉施設えもり

Tel0586-82-0211 Fax0586-82-0210



# 介護の理念

## 個の尊重

一人一人の「その人らしさ」  
を大切にします。

## 家庭的な環境

プライバシーを尊重し、  
家庭的な雰囲気の中で  
自分の家のように過ごして  
いただきます。

## 地域との密着

地域のひとたちと様々な機会をとらえてふれあい、  
地域の一員として生活していただきます。

## 福祉と医療の連帯

医療機関と密接に連携して、  
福祉と医療が連携した  
介護・看護をおこないます。



2017年（平成29）4月

一宮市浅井町江森字楼光寺 16 番地 1 他にオープン  
介護老人福祉施設えもり

定員 長期 100 名、短期 20 名、デイ 30 名

連絡先 0586-82-0211



2016年（平成28）11月

常滑市金山字大曾 110 番地 1 他に複合型通所OPEN

認知症対応型デイサービス おいなあとこなめ定員 12 名

一般通所型デイサービス まえやま 定員 30 名

連絡先 0569-43-3082



2005年（平成17）4月

常滑市金山字屋敷 30 番地 1

介護老人福祉施設しろやま OPEN

定員 長期 80 名、短期 20 名、デイ 30 名

連絡先 0569-44-4680



2004年（平成16）4月

一宮市瀬部字地藏 55 番地 1

グループホーム瀬部 OPEN

定員 2ユニット 18 名

連絡先 0586-51-6556+



2003年（平成15）4月

常滑市金山字屋敷 30 番地 1

介護老人ホームしろやま事業開始

定員 50 名

連絡先 0569-42-0771



2003年（平成15）2月

一宮市浅井町黒岩字宮東7番地1

介護老人福祉施設いわと OPEN

定員 長期 90 名、短期 20 名、デイ 30 名

連絡先 0586-51-6767



1998年（平成10）4月

一宮市浅井町黒岩字宮東29番地

ケアハウスユーハウスいわと OPEN

全室特定施設入居者生活介護 定員 70 名

連絡先 0586-51-6171

