

交通のご案内



● 当法人における個人情報保護方針

良質な介護サービスをご提供させていただくためにご利用者のプライバシーに十分配慮した上で、個人情報を適切に取り扱うことを宣言します。

個人情報の利用の範囲

個人情報を業務上必要な範囲において利用します。
下記の目的以外には利用しません。

- ①ご利用者に提供する介護サービス
- ②介護保険請求のための事務
- ③当法人の行う管理運営業務（会計・経理・事故報告・サービスの質向上等）
- ④他の医療機関・介護機関との連携
- ⑤ご家族等への状況説明
- ⑥行政機関等、法令に基づく照会・確認
- ⑦賠償責任保険等に係る専門機関、保険会社への届出、相談
- ⑧その他公益に資する運営業務（基礎資料の作成、実習への協力・職員研修等）

● 施設の概要

敷地面積	5396㎡・483.60㎡
建物の面積	
本館	3470.57㎡
新館	5321.04㎡
グループホーム	584.48㎡
建物の構造	鉄筋コンクリート・軽量鉄骨
開設年月日	
本館	平成10年5月6日
新館	平成16年10月1日
グループホーム	平成30年4月1日

お問い合わせ連絡先

社会福祉法人 長福会
デイパーク大府

〒474-0011 愛知県大府市横根町箕手87番地1
 本館 TEL.0562-44-8294 FAX.0562-44-8865
 新館 TEL.0562-43-7885 FAX.0562-44-3013
 〒474-0011 愛知県大府市横根町箕手94番地3
 グループホーム TEL.0562-85-3311 FAX.0562-85-3312
 ホームページ URL <http://www.daypark-obu.com>
 E-mail: contact@daypark-obu.com

お問い合わせは各事業所相談員まで

ご案内

社会福祉法人 長福会 デイパーク大府



【本館】 ケアハウス（軽費老人ホーム）
 第1デイサービス（通所介護事業所）
 ショートステイ（短期入所生活介護事業所）
 給食ステーション（配食サービス）
 居宅介護支援事業所

【新館】 第2デイサービス（通所介護事業所）
 特別養護老人ホーム（介護老人福祉施設）

グループホーム（認知症対応型共同生活介護）



対象者：介護保険《事業対象者》《要支援》《要介護》に該当された方

第1 デイサービスセンター 定員 30 名

● 通所介護事業所／介護予防通所介護相当サービス事業

- * 営業時間 8時30分～17時30分
- * サービス提供時間 9時10分～16時20分（時間については要相談）
- * サービス内容 入浴、食事、排泄、機能訓練、送迎など
- * 入浴種類 一般浴、寝台浴、チェアー浴（3種類）
- * パワートレーニングマシンでリハビリ（9台など）、趣味プログラム（将棋・ペーパークラフト・手芸など）



フロア



リハビリマシンなど



寝台浴



チェアー浴

第2 デイサービスセンター 定員 30 名

● 通所介護事業所／介護予防通所介護相当サービス事業

- * 営業時間 8時30分～17時30分
- * サービス提供時間 9時10分～16時20分（時間については要相談）
- * サービス内容 入浴、食事、排泄、機能訓練、送迎など
- * 入浴種類 歩浴、寝台浴（2種類）
- * 静養室 ベッド数8床完備
- * 個別レクリエーション 将棋、囲碁、園芸、手芸など
- * 個別リハビリ パワーリハビリ、マッサージなど



フロア



歩浴



寝台浴

グループホーム 定員 18 名 (1F 9名 2F 9名)

● 認知症対応型共同生活介護／介護予防認知症対応型共同生活介護

共同生活を営む、各人の能力に応じて食事の支度や掃除・洗濯等の役割を担います。家庭的な雰囲気です。



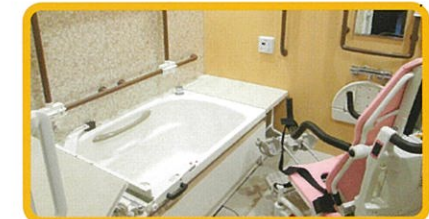
ダイニングルーム



皆さんと一緒に調理したり出来る事を考え自立を支援します。



全室低床ベッド



個浴・チェア完備



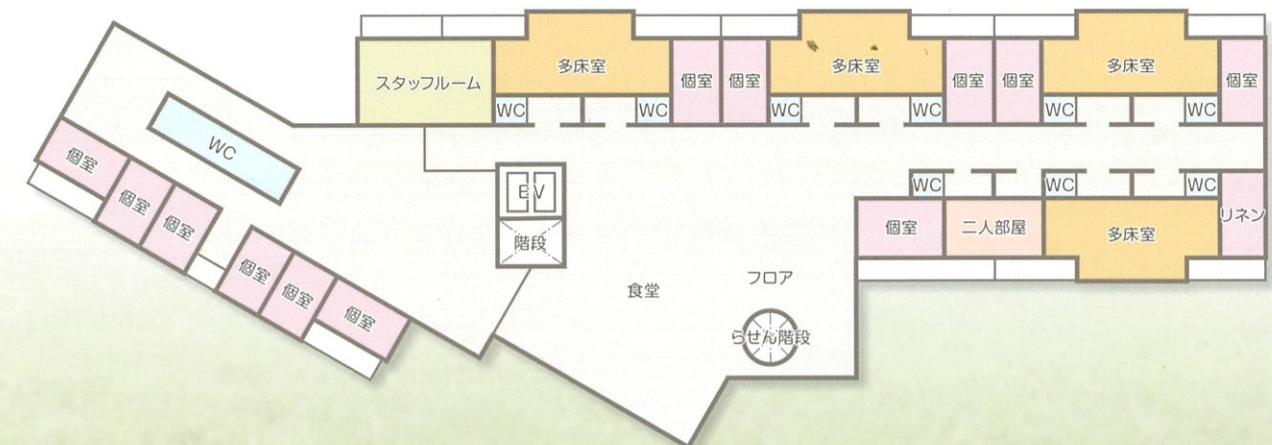
車椅子使用できる広さ

ショートステイ

● 短期入所生活介護／介護予防短期入所生活介護

定員：30名（個室12室 多床室4室 二人部屋1室）

1泊2日から利用できる入所施設です。介護をされているご家族の方が病気や介護疲れ、ご旅行などで一時的に介護が困難な場合、短期間施設に入所し介護サービスが受けられます。



安心と快適さを感じていただけるようなサービスを提供いたします。

ケアハウス

● 軽費老人ホーム

ご自身の生活スタイルに合わせお過ごしいただけます。

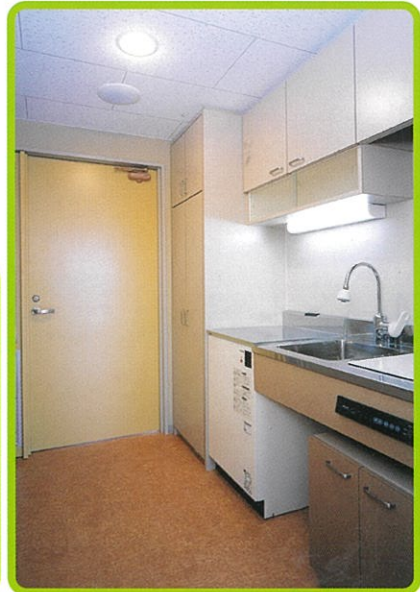
- * 緊急時お部屋から職員に連絡できる装置が設置されています。
- * 60歳以上の方（ご夫婦の方は一方が60歳以上）が入居できます。
- * 日常生活が自立している方
- * 個室26室 夫婦部屋2室



浴室（一般浴）



居室（居住スペース）



居室（キッチンスペース）

給食ステーション

栄養士がバランスの良いメニューを考え、美味しく食べやすい食事を作っています。

ご利用者のご希望や状態に合わせて、細かくきざんだりやわらかく煮たりする工夫をしています。

また、食べにくい食材も歯ぐきで食べられるやわらかさに調理した、ソフト食もございます。

ソフト食とは、見た目にも食欲を増す高齢者に優しい食事です。

- * 毎月・季節のイベントには、特別メニューをご用意しております。

行事食（おせち料理）



- ・ 赤飯
- ・ プリの照り焼き
- ・ 煮物
- ・ かまぼこ
- ・ 黒豆
- ・ 昆布巻き
- ・ きんとん
- ・ チキンロール
- ・ えび
- ・ 伊達巻
- ・ 紅白なます
- ・ すまし汁

行事食（敬老会）



- ・ 赤飯
- ・ 鮭の幽庵焼き
- ・ えびフライ
- ・ 卵焼き
- ・ なます
- ・ 煮物
- ・ 豚の角煮
- ・ すまし汁
- ・ 巨峰

- * 施設の夕食をお弁当にして、ご家庭にお届けする配食サービスも行っています。（365日配達）

特別養護老人ホーム

施設概要

定員：80名

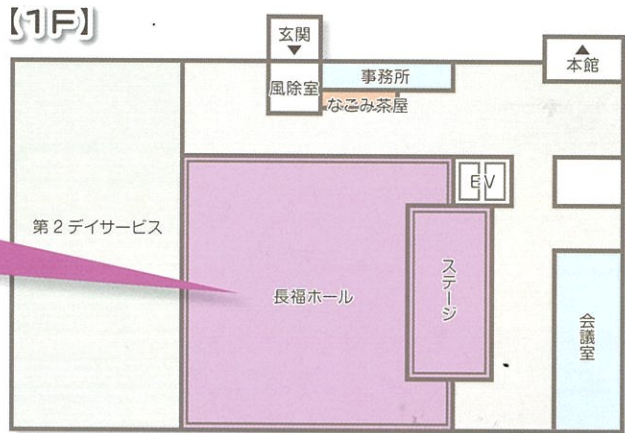
居室：80部屋（全て個室）

浴室：個室・一般浴・チェア浴・寝台浴

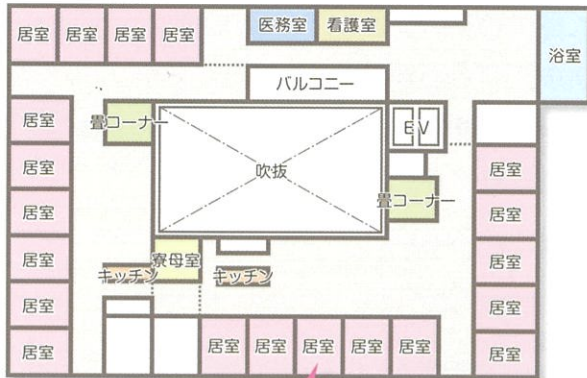
その他：医務室・看護室・娯楽室等

利用対象者：介護保険法に基づく

【ユニットケア】



【2F】



【3F~5F】

