



オーネスト 尚武

しょうぶ

特別養護老人ホーム【ユニット型】／短期入所生活介護
通所介護事業所／居宅介護支援事業所

社会福祉法人

紫水会

上段：桶狭間陣中 今川義元酒宴の図
下段：大倉公園 茅葺門

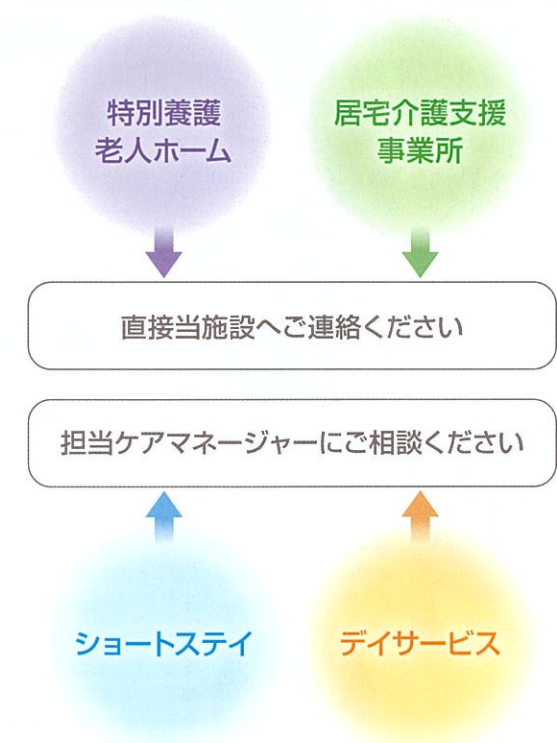
戦国時代、この尾張のはずれで繰り広げられた「桶狭間の戦い」。
 織田信長・今川義元両軍勢が相まみえた末に織田軍が勝利、
 この戦を境に尾張の小大名だった信長の名が国中に知れ渡ったとされます。
 その歴史の名に刻まれた地の程近くに誕生した「オーネスト尚武」。
 尚武とは武道を重んじる精神のことで、この地に刻まれた歴史に敬意を払って名付けられました。
 そしてその地に歴史がある様に、一人ひとりの暮らしにも人生という歴史があります。
 わたしたちはそんなご入居者様や近隣の皆さまにも敬意を払い、
 新しい福祉の歴史を刻んでまいります。



「オーネスト尚武」は
 ユニット型特別養護老人ホームです

各階、10室の居室をひとつの生活単位(グループ)として共同生活を行う「ユニット型」施設です。ユニットごとに共同生活室を設け、開放的なリビングでのんびりとした家庭的な営みを送っていただけます。各ユニットには、お料理好きのご入居者様が腕を振っていただけるようそれぞれにキッチンも配置してあります。また、ユニットを超えた仲のいい友人との団らんやフロアごとの催し物が行えるよう、2階～4階には「セミパブリックスペース」を設けました。スタッフルームは、生活面での相談から緊急時まで、スタッフが素早く対応できるよう2ユニットに1箇所設置。常に安心と快適さをご提供いたします。

お申込み方法



ご利用料金については別紙をご参照ください。

オーネスト尚武 理念

実り 在る 時間

「実り」

関わりを多く持つ事で、入居者様、職員が毎日を充実したものにいたします。

「在る」

入居者様、職員をすべてわたしと捉え、ここに居る意義を高めます。

「時間」

現在、過去、未来を理解して、最善のサービスに努めます。

居室

お部屋は全室個室、清潔で明るい陽の光が入る快適な空間をご提供します。入居者のみなさまがこれまでの生活で馴染んだ家具・調度類を持ち込み、今までの暮らしとできるだけ変化のない環境を作っていただきます。

※詳細は担当職員に問い合わせください。

共同生活室

共同生活室を各ユニット毎に設置し、すべてのユニットにシステムキッチンを置き、家庭的な雰囲気にしております。

使用する食器もできるだけみなさまのなじみの深いものを持ち寄っていただき、ご入居者様同士がふれあえる憩いの空間にしました。

温かく
くつろげるための
空間を提供
いたします

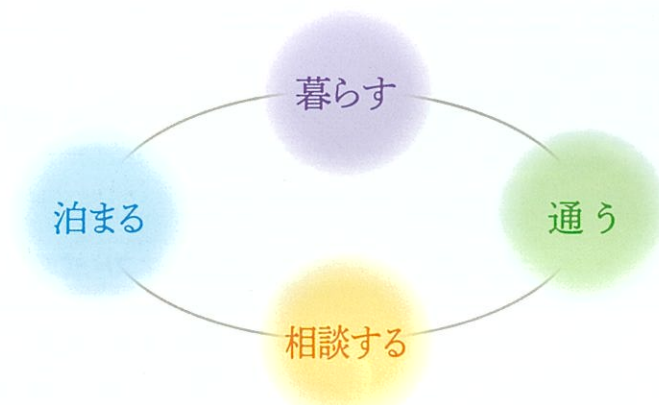
浴室

プライバシーに配慮しながらゆったりと入浴して頂けるよう、各ユニット毎に個室・座浴の2種類をご用意しました。また一般入浴が困難な方のための機械浴槽を1階に設け、拘縮の方、座位が保てない方など、全ての方にゆったりとご入浴していただけます。

医務室・介護職員室

1階に医務室を設け、日中は看護職員が常駐し、ご入居者様の健康管理を行います。

また介護職員室は各フロア毎に設けました。どのユニットからもアクセスできる配置で、日常的な介護が速やかに行えるようにしています。



オーネスト尚武で輝き 健康で幸せな日々の生活を

私たち紫水会が考える「オーネスト尚武」は、生活の主体は入居者様であり、施設都合の集団処遇ではなく、一人ひとりの培った生活習慣を大切に、家庭に近い生活環境や地域との交流を継続し、最後まで入居者様一人ひとりの意思が尊重された暮らしの場づくりを目指していきます。

特別養護老人ホーム【ユニット型】

まるで我が家のような雰囲気の中で、それまでの生活習慣を大切にしながら、自律した日常生活を送れるように支援いたします。最後まで我が家での生活を支えます。

- 対象/原則要介護3~5の方 ●定員/100名

短期入所生活介護事業所(ショートステイ)

一時的に在宅での生活が困難な時やご家族様のリフレッシュ時など、ご都合に合った期間を当事業所で過ごしていただけます。

- 対象/要支援1,2及び要介護1~5の方 ●定員/20名

通所介護事業所(デイサービス)

運動やレクリエーション、同世代の方々との交流など、刺激のある楽しい時間を提供いたします。ご自宅まで送迎いたします。

- 対象/要支援1,2及び要介護1~5の方 ●定員/10名

居宅介護支援事業所

介護支援専門員(ケアマネージャー)が介護についての相談を承ります。自宅、地元で“私らしく”生活が送れるよう、適切なサービスを提供しながら、ケアプランを作成します。

施設案内

※施設を利用される方々の健康管理は嘱託医や協力病院、かかりつけ医との連携を取り対応、また在宅利用者の方々の健康チェック、リハビリテーションも行っております。



共同生活室

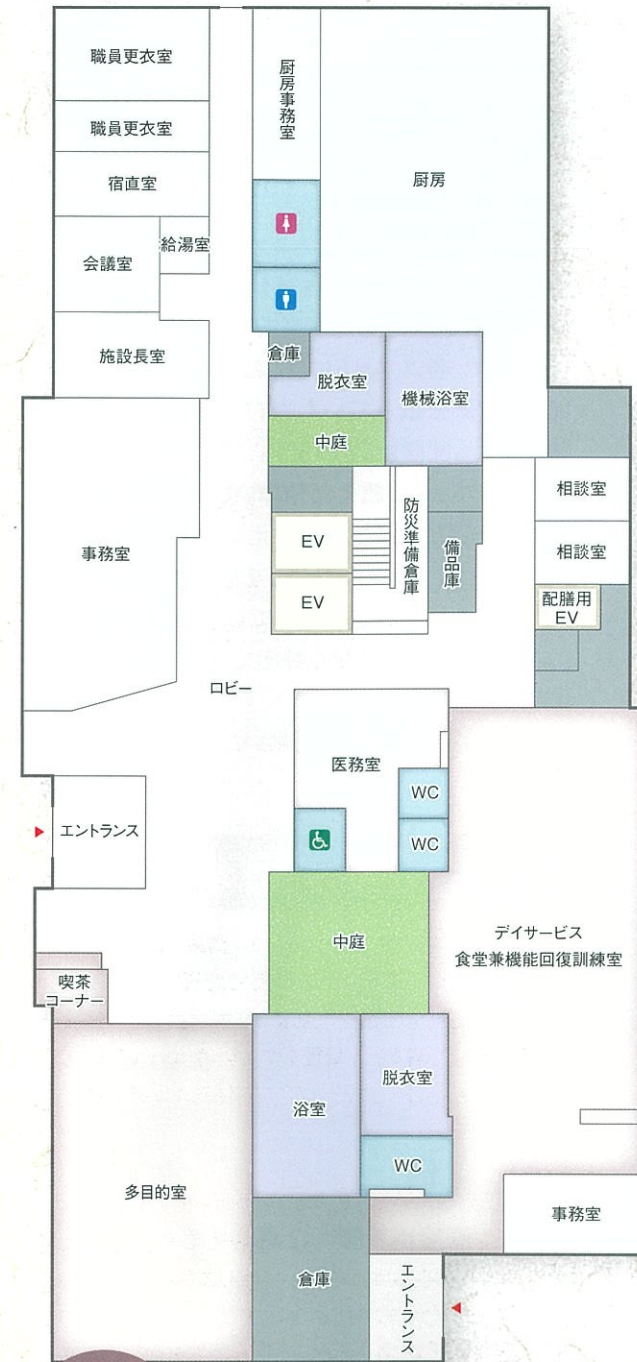


一般浴



居室

デイサービスでは、運動や交流の場が多く図れる様になっています。浴槽も大浴場、個室、リフト浴とその方の気分や身体に応じた支援が行えます。ショートの利用の場合は着替えのみの持参でゆっくりくつろげます。



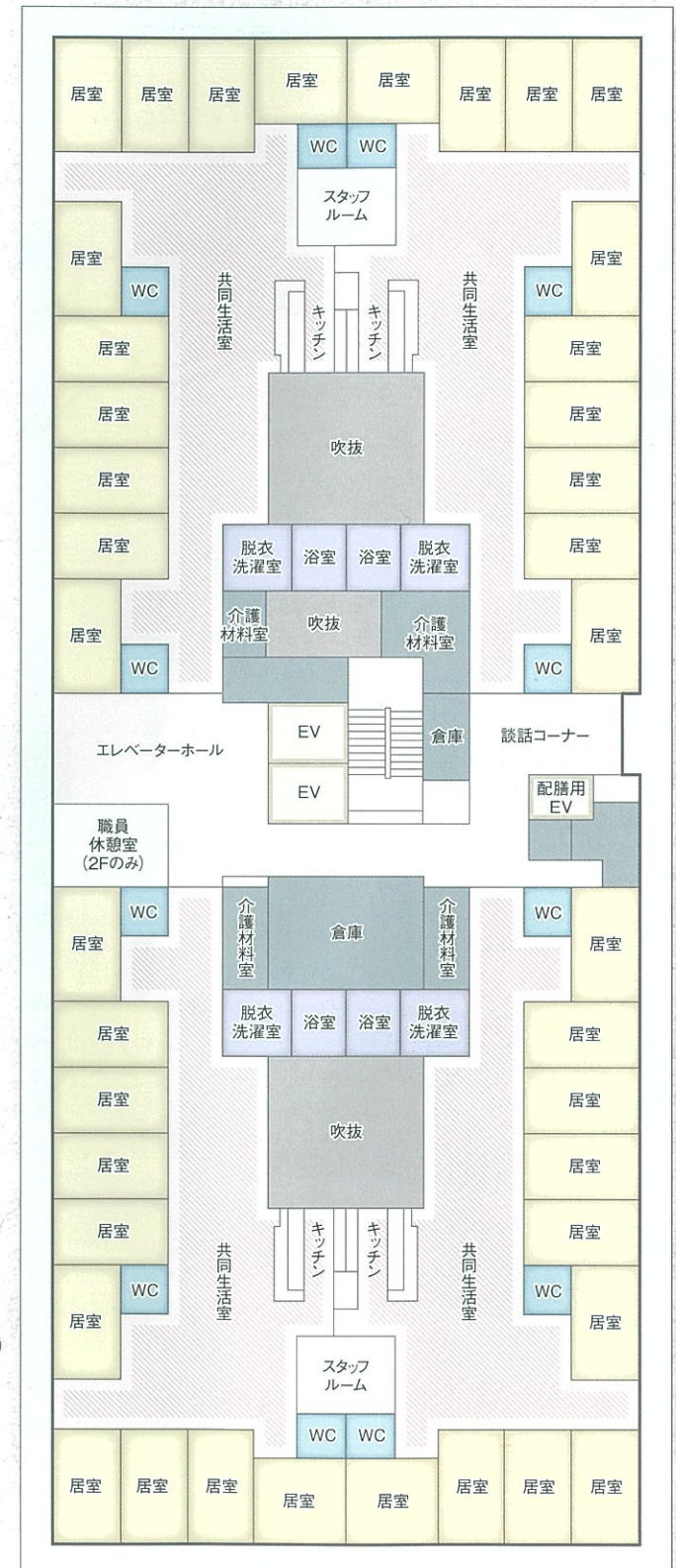
1階

- 事務室 ●相談室 ●医務室
- デイサービス・食堂兼機能回復訓練室
- 機械浴室 ●浴室 ●喫茶コーナー ●中庭
- 多目的室 ●厨房 ●居宅介護支援事業所

2~4階

- 特別養護老人ホーム(各フロア・4ユニット)
- 短期入所生活介護(4階・2ユニット)
- キッチン(各ユニットに配置)
- 浴室(各ユニットに配置)
- 談話コーナー ●介護職員室
- 理美容室(3階)

各フロアのご案内



最新設備を多数導入

車イスからの転倒を軽減するため、お風呂やトイレなど、安定した移動ができるよう最新設備を導入。施設での看取りも安心して任せいただける環境が整っています。また介護タブレットで入居者様の情報をしっかりと管理いたします。



非接触・非接触・非接触を実現し、ストレスフリーの状態で24時間「安心、安全」をお届けします。



センサーマットから感知される心拍、呼吸、体動の生体情報をタブレットを通してモニターに表示します。



パンフレット掲載の写真はイメージです。

建築概要

敷地面積/5,984.07㎡ 延床面積/5,710.25㎡
構造/鉄筋コンクリート造 地上4階建

現地までのご案内



■周辺拡大図



■交通期間をご利用の場合

JR東海道本線「大府」駅東口から大府市循環バス(ふれあいバス)「東コース」乗車、「北崎保育園」バス停下車、最寄りの信号(榎塚)を右折し、南方面へ徒歩1分。

※運行数は午前3便、午後4便です。本数が少ないのでご注意ください。

紫水会グループのご案内

私たち「紫水会」が考える施設の日常生活は、ご入居された皆様が今までと変わらない家庭生活や地域社会の延長として過ごしながら、出会いや趣味などの新しい喜びを見いだせる「心のケア」を目指していきます。

中京圏



- 1 **オーネスト鳴海**
〒458-0801 名古屋市長久手町下汐田77番地3
TEL (052) 621-1133 FAX (052) 621-6699
- 2 **オーネスト小牧台**
〒485-0801 小牧市大字大山字岩次208番地7
TEL (0568) 47-1300 FAX (0568) 47-1800
- 3 **オーネスト戸田川**
〒454-0964 名古屋市中川区富永四丁目266番地
TEL (052) 309-3339 FAX (052) 309-5900
- 4 **オーネスト熱田の杜**
〒456-0052 名古屋市長久手二番一丁目5番8号
TEL (052) 678-3388 FAX (052) 678-3322
- 5 **オーネスト桃花林**
〒485-0822 小牧市大字上末字道場580番地1
TEL (0568) 78-3300 FAX (0568) 78-3395
- 6 **オーネスト紫の郷**
〒454-0964 名古屋市中川区富永四丁目278番地
TEL (052) 309-3331 FAX (052) 309-3337
- 7 **オーネスト千の音**
〒454-0971 名古屋市中川区富田町大字千音寺字下川西833
TEL (052) 439-0333 FAX (052) 439-0334
- 8 **オーネスト名城**
〒462-0846 名古屋市長久手三丁目2番12号
TEL (052) 915-3330 FAX (052) 915-3331
- 9 **オーネストひびの大宝**
〒456-0062 名古屋市長久手大宝一丁目1番3号
TEL (052) 682-0333 FAX (052) 682-0313
- 10 **オーネスト波の花**
〒459-8001 名古屋市長久手高町下塩田32番地1
TEL (052) 621-3331 FAX (052) 621-3338
- 11 **オーネスト希望**
〒468-0001 名古屋市長久手植田山二丁目101番地
TEL (052) 781-3337 FAX (052) 781-3373
- 12 **オーネスト成増**
〒175-0094 東京都板橋区成増四丁目29番7号
TEL (03) 6904-3831 FAX (03) 6904-3837
- 13 **オーネスト名西**
〒451-0064 名古屋市長久手西二丁目38番52号
TEL (052) 523-3331 FAX (052) 523-3335
- 14 **オーネスト堀川**
〒454-0056 名古屋市中川区十一番町4丁目5番地1
TEL (052) 651-8338 FAX (052) 651-8330
- 15 **オーネスト神穂**
〒467-0847 名古屋市長久手神穂町5番10号
TEL (052) 602-8008 FAX (052) 602-8866
- 16 **オーネスト杜若**
〒448-0835 刈谷市港町六丁目33番地
TEL (0566) 91-3366 FAX (0566) 91-3883
- 17 **オーネスト尚武**
〒474-0003 大府市神田町五丁目7番地
TEL (0562) 85-3366 FAX (0562) 85-3370
- 18 **すみれこども園**
〒454-0963 名古屋市中川区水里三丁目48番地
TEL (052) 301-0011 FAX (052) 301-0012
- 19 **千音寺すみれ保育園**
〒454-0971 名古屋市中川区富田町千音寺赤星裏4559番地
TEL (052) 432-3131 FAX (052) 432-3132
- 20 **比良すみれ保育園**
〒452-0802 名古屋市長久手比良二丁目175番地
TEL (052) 505-5777 FAX (052) 505-5778
- 21 **緑すみれ保育園**
〒458-0848 名古屋市長久手水戸二丁目1010番地
TEL (052) 893-7477 FAX (052) 893-7476

表紙上段：尾張名所図会全編巻ノ五「桶狭間陣中 今川義元酒宴の図」(愛知県図書館所蔵・原図に彩色を施して使用)
表紙下段：大倉公園 茅葺門(大府市・国の登録有形文化財)



特別養護老人ホーム【ユニット型】(100名)
短期入所生活介護事業所【ユニット型】(20名)
通所介護事業所/居宅介護支援事業所

〒474-0003 大府市神田町五丁目7番地 TEL (0562) 85-3366 FAX (0562) 85-3370