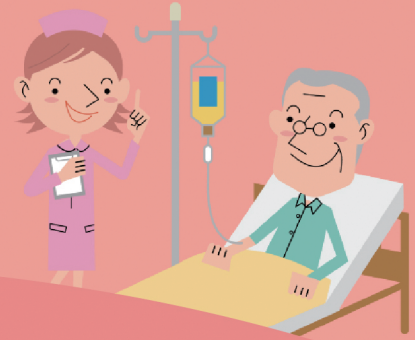




レスパイトステーション 安あん

ご家族の休養を
レスパイトとは
介護者の休養を意味します



難病患者や重症心身障害児や看取り患者が自宅での生活を継続するには、介護者であるご家族の休養が重要です。医療依存度の高い方であっても、介護者の方が安心していただけるよう万全を期した通所を提供します。



児童発達支援サービス

医療的なケアが必要な重症心身障がい児が主な対象です

母子分離でも安心してお預けいただける施設です。
3歳未満のお子さんや人工呼吸器が常時必要なお子さんなども対応が可能です。

看護師・機能訓練担当職員・保育士によって、必要な医療的管理や発達支援を主治医の指示のもと行います。
専門職のリハビリや創作活動、保育士による絵本の読み聞かせも。

療養通所介護サービス

重度の要介護認定者が対象です

在宅看取り予定者や医療的ケアの多い、重度の方でも安心してご利用いただける施設です。

気管切開し吸引や見守りが常に必要な方や病状が進行して、他のサービスが利用できなくなった方の対応が可能です。

主治医の指示のもと、看護師による医療行為やケア等も行います。
通所利用中や送迎時に散歩やお出かけも行います。

サービス通

- 主治医指示と訪問看護事業者との連携による医療機器の管理 (人工呼吸器、留置カテーテル、気管カニューレ、在宅酸素療法、経管栄養等)
- 健康・介護方法指導 (介護方法等、家族へのご指導は送迎時)
- 日常生活のお世話 (保清や排泄等)
- 日常生活動作の機能訓練
- 医師の指示による医療処置 (服薬管理や点滴管理等)
- 医療・看護知識の提供、療養上の相談

費用

1608 単位 + 児童発達支援管理責任加算 410 単位
送迎についてはご相談ください

費用

1511 単位 ※送迎時間含む
個別送迎加算 (看護師同乗時) 210 単位

食事、オムツやカテーテルなどは別途費用を頂いております

レスパイトステーション 安あん

事業所番号：(療養通所介護) 2373101837 / (児童発達支援) 2353500149

月曜～水曜・金曜日 (祝日・年末年始は定休)

午前 9 時～午後 15 時 30 分 (児童は 15 時)

TEL:0566-91-8765

〒446-0046 安城市赤松町の場 145 番地

<http://lib-s.com>



運営会社



人生は素晴らしい。
そんなひと時を感じられるお手伝い

〒446-0046 安城市赤松町の場 145 番地
TEL:0566-91-8765 FAX:0566-91-8764