

～幸せな日々の贈りもの～



# オーネスト杜若

Honest Kakitsubata

特別養護老人ホーム【ユニット型】／短期入所生活介護事業所  
通所介護事業所／訪問介護事業所／居宅介護支援事業所



社会福祉法人 紫水会

ご入居者様の心に寄りそう暮らしの場に。  
共に生きる喜びを。



施設理念

## 幸せな日々の贈り物

施設方針：あなたの思いに応える7つの贈り物

- 1 食べる意欲を引き出すため、ご本人にあわせた時間・場所・人・量などその日、その日の想いを大切にします。
- 2 その方の培ってきた一人ひとりの生活習慣を尊重し、24時間の暮らしの継続を支援します。
- 3 なじみの物、なじみの人間関係が、途切れないようなつながりを大切にします。
- 4 行きたいところに行ける。  
心が動けば体も動くを実践します。
- 5 ゆったりでき、心と体に負担のかからない、気持ちのよい入浴を提供します。
- 6 最大限、トイレでの排泄にこだわり、オムツ0(ゼロ)を目指します。
- 7 尊厳を損ねるものは、身体的にも精神的にも言葉を含めすべてを廃止します。



オーネスト杜若で幸せな日々の生活を

私たち紫水会が考える「オーネスト杜若」は、生活の主体は高齢者であり、施設都合の集団処遇ではなく、一人ひとりの培った生活習慣を大切に、家庭に近い生活環境や地域との交流を継続し、最後まで高齢者一人ひとりの意思が尊重された暮らしの場を目指していきます。

刈谷市の北西部に、昭和13年に国の天然記念物に指定された日本三大カキツバタ自生地の一つ、小提西池のカキツバタ群落があります。

深い青紫の花が水辺に咲く様子は心に染みる風情があり、平安時代の歌人、在原業平も和歌の題材にした事でも広く知られ、日本人に古くから親しまれ、7世紀頃には園芸植物としてすでに栽培もされていました。

花言葉は『幸福が来る』『幸せはあなたのもの』『贈り物』。

『幸福が来る』という花言葉は万葉集に載せられている和歌『住吉の浅沢小野のかきつはた衣に摺り付け 着む日知らずも』に由来します。この歌は恋人を待ちわびている女性の気持ちを表しており、待てば必ず幸福が来るという願いが込められました。

また、花の姿が幸福を運んでくるツバメを思わせることが、『幸せはあなたのもの』『贈り物』という花言葉の由来にもなっています。

素敵な花言葉がある様に、私たちはオーネスト杜若を利用される全ての方が、幸せな人生を送って頂きたいという思いを『贈り物』として届けていきます。



暮らす

泊まる

通う

訪ねる

相談する

### 暮らす 特別養護老人ホーム【ユニット型】

まるで我が家のような雰囲気の中で、それまでの生活習慣を大切にしながら、自立した日常生活を送れるように支援いたします。

●対象/要介護3~5の方 ●定員/120名

### 泊まる 短期入所生活介護事業所【ユニット型】

一時的に在宅での生活が困難な時やご家族様のリフレッシュ時など、ご都合に合った期間をオーネスト杜若で過ごしていただけます。

●対象/要支援1,2及び要介護1~5の方 ●定員/20名

施設を利用される方々の健康管理は嘱託医や協力病院、かかりつけ医との連携を取り対応、また在宅利用者の方々の健康チェック、リハビリテーションも行ってまいります。

### 通う 通所介護事業所

自宅で生活しながら、日帰りでご利用いただけます。入浴、食事、レクリエーションなど施設での楽しい時間を過ごしていただけます。

●対象/要支援1,2及び要介護1~5の方 ●定員/10名

### 訪ねる 訪問介護事業所

専門のヘルパーが自宅を訪問し、身の回りの支援をいたします。生活習慣を大切にしながら、食事、排泄、入浴などのサポートをいたします。

### 相談する 居宅介護支援事業所

介護支援専門員が介護の相談を承ります。自宅、地域で自分らしい生活が送れるよう、適切なサービスを紹介し、ケアプランを作成します。



温かくくつろげるための空間を提供いたします。

## 居室

お部屋は全室個室、清潔で明るい陽の光が入る快適な空間をご提供します。入居者のみなさまがこれまでの生活で馴染んだ家具・調度類を持ち込み、今までの暮らしとできるだけ変化のない環境を作っていただきます。

※詳細は担当職員にお問い合わせください。

## 共同生活室

共同生活室を各ユニット毎に設置し、すべてのユニットにシステムキッチン置き、家庭的な雰囲気にしてあります。食器もできるだけみなさまのなじみの深いものを持ち寄っていただき、ご入居様同士がふれあえる憩いの空間にしました。

## 浴室

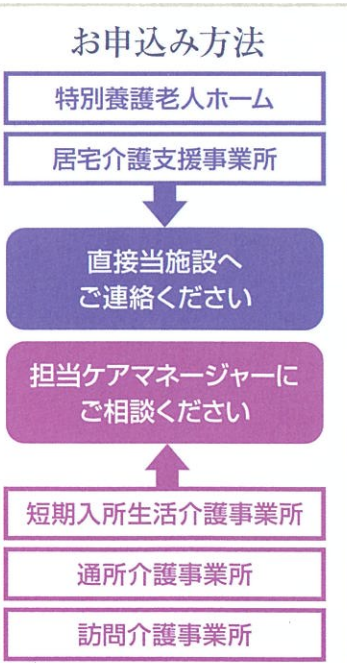
プライバシーに配慮しながらゆったりと入浴して頂けるよう、各ユニットに個浴・座浴の2種類をご用意。また、一般入浴が困難な方のための機械浴槽を1階に設け、拘縮の方、座位が保てない方など、全ての方にゆったりとご入浴していただけます。

## 医務室・介護職員室

1階に医務室を設け、日中は看護職員が常駐し、ご入居者の健康管理を行います。介護職員室は各フロアに設け、日常的な介護が速やかにできるようなっています。



共同生活室



自立を支援する設備を完備。日々の暮らしが楽しめる設備も取り入れ充実した生活をお過ごしになれます。

## トイレ

前方スイングボードにより座る姿勢や車イスから便座への移乗が安定。転倒の危険や介護の負担を軽減いたします。



## 足湯

足湯に浸かりながらゆっくりとお話できるスペース。心もポカポカに。車イスに乗ったままのご利用もOK。



## 喫茶・居酒屋

気の合う仲間やご家族と共に寛いでいただける空間を設けました。※お酒等、医師やスタッフの判断でご利用いただけない場合もございます。

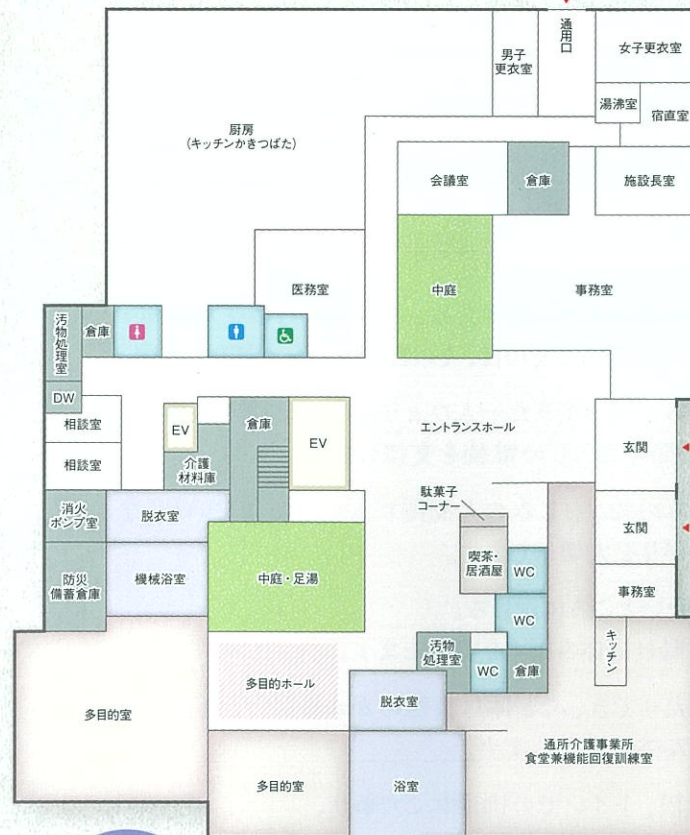


## 駄菓子屋

昔懐かしい駄菓子を揃えたコーナーを常設。お孫さんがお見えになった時にもご利用いただけます。



写真はイメージです



## 1階

- 事務室 ●相談室
- デイスサービス・食事兼機能回復訓練室
- 足湯 ●喫茶・居酒屋 ●駄菓子コーナー
- 多目的室 ●厨房 ●居宅介護支援事業所
- 訪問介護事業所(事務室内)

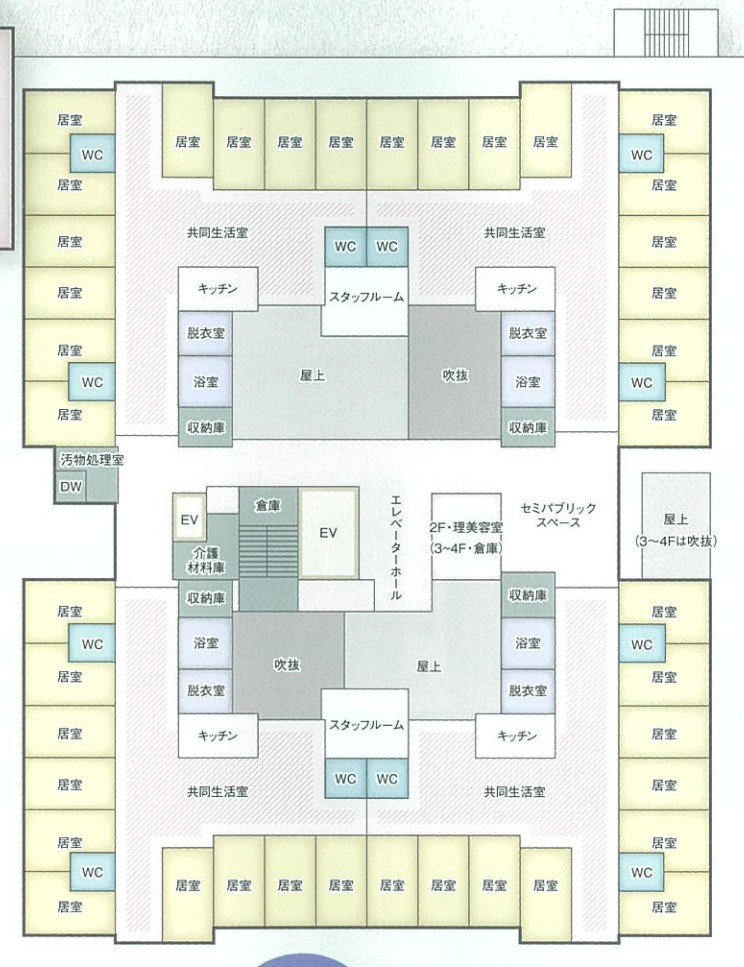
## 各階のご案内

各階、10室の居室をひとつの生活単位として共同生活を行う「ユニット型」施設です。

ユニットごとに共同生活室を設け、開放的なリビングでのんびりとした家庭的な営みを送っていただけます。各ユニットには、お料理好きのご入居様が腕を振っていただけるようそれぞれにキッチンも配置してあります。

また、ユニットを超えた仲のいい友人との団らんやフロアごとの催し物が行えるよう、2階～4階には「セミパブリックスペース」を設けました。

スタッフルームは、生活面での相談から緊急時まで、スタッフが素早く対応できるよう2ユニットに1箇所設置。常に安心と快適さをご提供いたします。



## 2~4階

- 特別養護老人ホーム(各フロア・4ユニット)
- セミパブリックスペース
- キッチン(各ユニットに配置)
- 2F・理美容室(3~4Fは倉庫)
- 介護職員室 ●浴室

## 5階

- 短期入所生活介護(2ユニット)
- キッチン(各ユニットに配置)
- 図書コーナー
- 職員休憩室 ●浴室

建築概要 敷地面積/5196.22㎡ 延床面積/6,703.92㎡  
構造/鉄筋コンクリート造 地上5階建



現地までのご案内

周辺拡大図



交通

- JR武豊線をご利用の場合 JR武豊線「緒川」駅東口から「オーネスト杜若」まで約1.9km(徒歩約23分)、タクシーで約5分。
- 名鉄三河線をご利用の場合 名鉄三河線「刈谷市」駅から「オーネスト杜若」まで約1.2km(徒歩約15分)、タクシーで約7分。

※駅からの公共交通機関が近くにありませんので、マイカー等、お車でのお越しが便利です。

紫水会グループのごあんない

私たち「紫水会」が考える施設の日常生活は、ご入居された皆様が今までと変わらない家庭生活や地域社会の延長として過ごしながら、出会いや趣味などの新しい喜びを見いだせる「心のケア」を目指していきます。

中京圏



- 1 **オーネスト 鳴海**  
〒458-0801 名古屋市緑区鳴海町下沙田77番地3  
TEL (052) 621-1133 FAX (052) 621-6699
- 2 **オーネスト 小牧台**  
〒485-0801 小牧市大字大宇岩次208番地7  
TEL (0568) 47-1300 FAX (0568) 47-1800
- 3 **オーネスト 戸田川**  
〒454-0964 名古屋市中川区富永四丁目266番地  
TEL (052) 309-3339 FAX (052) 309-5900
- 4 **オーネスト 熱田の杜**  
〒456-0052 名古屋市熱田区二番一丁目5番8号  
TEL (052) 678-3388 FAX (052) 678-3322
- 5 **オーネスト 桃花林**  
〒485-0822 小牧市大字上末字道場580番地1  
TEL (0568) 78-3300 FAX (0568) 78-3395
- 6 **オーネスト 紫の郷**  
〒454-0964 名古屋市中川区富永四丁目278番地  
TEL (052) 309-3331 FAX (052) 309-3337
- 7 **オーネスト 千の音**  
〒454-0971 名古屋市中川区富田町大字千音寺字下川西833  
TEL (052) 439-0333 FAX (052) 439-0334
- 8 **オーネスト 名城**  
〒462-0846 名古屋市北区名城三丁目2番12号  
TEL (052) 915-3330 FAX (052) 915-3331
- 9 **オーネスト ひびの大宝**  
〒456-0062 名古屋市熱田区大宝一丁目1番3号  
TEL (052) 682-0333 FAX (052) 682-0313
- 10 **オーネスト 波の花**  
〒459-8001 名古屋市緑区大高町下塩田32番地1  
TEL (052) 621-3331 FAX (052) 621-3338
- 11 **オーネスト 希望**  
〒468-0001 名古屋市天白区植田山二丁目101番地  
TEL (052) 781-3337 FAX (052) 781-3373
- 12 **オーネスト 成増**  
〒175-0094 東京都板橋区成増四丁目29番7号  
TEL (03) 6904-3831 FAX (03) 6904-3837
- 13 **オーネスト 名西**  
〒451-0064 名古屋市中西区名西二丁目38番52号  
TEL (052) 523-3331 FAX (052) 523-3335
- 14 **オーネスト 堀川**  
〒454-0056 名古屋市中川区十一番町4丁目5番地の1  
TEL (052) 651-8338 FAX (052) 651-8330
- 15 **オーネスト 神穂**  
〒467-0847 名古屋市瑞穂区神穂町5番10号  
TEL (052) 602-8008 FAX (052) 602-8866
- 16 **オーネスト 杜若**  
〒448-0835 刈谷市港町六丁目33番地  
TEL (0566) 91-3366 FAX (0566) 91-3883
- 17 **すみれ保育園**  
〒454-0963 名古屋市中川区水里三丁目48番地  
TEL (052) 301-0011 FAX (052) 301-0012
- 18 **千音寺すみれ保育園**  
〒454-0971 名古屋市中川区富田町千音寺赤裏4559番地  
TEL (052) 432-3131 FAX (052) 432-3132
- 19 **比良すみれ保育園**  
〒452-0802 名古屋市中西区比良二丁目175番地  
TEL (052) 505-5777 FAX (052) 505-5778
- 20 **緑すみれ保育園**  
〒458-0848 名古屋市緑区水広二丁目1010番地  
TEL (052) 893-7477 FAX (052) 893-7476



特別養護老人ホーム【ユニット型】(120名)  
短期入所生活介護事業所【ユニット型】(20名)  
通所介護事業所/訪問介護事業所/居宅介護支援事業所

表紙絵図/刈谷市提供

〒448-0835 刈谷市港町六丁目33番地 TEL (0566) 91-3366 FAX (0566) 91-3883

社会福祉法人 紫水会

〒454-0964 名古屋市中川区富永四丁目266番地 TEL (052) 309-5008 FAX (052) 309-5001  
ウェブサイト ● <http://www.shisuikei.or.jp/>

紫水会

検索