

ふれあいは
家族みんなの
在宅での介護を
応援します。

いっしょに暮らそう。
笑顔で暮らそう。



介護する人、うける人の暮らしをしっかりと支える “ふれあい”4つの安心

手助けが必要な人がいます。手助けをする人がいます。どちらも同じひとつの家に暮らす大切な家族です。
誰もが快適な住環境づくりを“ふれあい”ならではの「安心」でお応えします。

信頼のサービス

スタッフは 専門員だから安心



当店には介護関係、建築関係の
専門資格を持ったスタッフが常駐しています。

■ アドバイス

介護保険の事や福祉用具、住宅改修など、専門家の立場からご家族の状況にあわせたアドバイスをいたします。

■ トータルに提案

それぞれの専門スタッフが協力して、快適な住環境づくりをトータルにご提案をいたします。

私たち専門スタッフがお手伝いします。

● 介護支援専門員(ケアマネージャー)

ケアプランの作成やサービス事業者の手配・アドバイスをいたします。

● 福祉用具専門相談員

自宅での生活を便利にする福祉用具の提案・相談を行います。

● 福祉用具プランナー

福祉用具適用に選定・使用方法などの知識・ノウハウを備えた専門家。

● 福祉住環境コーディネーター

自宅を安全・快適に住みやすく改善するアドバイザーです。

● 建築士

リフォームや住宅改修を設計・管理する専門家です。

おまかせください。
「福祉住環境コーディネーター」です。

安全で快適な暮らしやすい住まいへ、
間取りの変更や増改築の提案。
福祉用具や家具のコーディネートまで
アドバイスいたします。

私たちの仕事

トイレの出入口を引戸にして、車イスでも入れるように。
車イスで移動する範囲の段差や出入りする間口サイズ
など、細かい箇所にも気を配っています。

住宅改修で安心の暮らしの実現をお手伝いします。



どんな資格を持った 人がいるの？

こんにちは、
私は「ケアマネージャー」です。

どんなサービスなら家族みんな
楽しく暮らせるだろう？
と考えてケアプランを作成し、
サービス事業者の手配などをします。

私たちの仕事

自宅での入浴が困難な方に、浴槽への手すり
設置とヘルパーさんの介助をおすすめした
ことにより、安全な入浴ができるようになった
と喜んでいただきました。

居宅介護支援事業所として、ケアプランをつくります。



気軽に声をかけてください。
私は「福祉用具専門相談員」です。

福祉用具を利用されるご本人のご要望をお聞きし、
実際に試しながら、使いやすい用具を
いっしょに選んでいきます。

私たちの仕事

足腰が弱くなり、家に閉じこもり
がちだった方に安定感のある歩
行車を選定しました。歩行車を利用
されるようになり外出する機
会が増えたそうです。

最適な福祉用具の販売・レンタルの相談を承ります。



来て見て確かめて

ショールームで 体験できるから安心



試してから決めることが
できるからいいね！

どんな用具が必要なのかを、
福祉用具専門相談員の立場から
アドバイスします。

介護用具の購入やレンタルの利用には上限があります。
制度を上手に利用するためのアドバイスとともにご事情
にあった提案をいたします。



人が使うものだから実際に確かめたい。
そんな声に応じて当店では体験できる
ショールームを用意。お気軽にお越しください。

介護用品展示コーナー
介護用品展示コーナー
住宅改修相談コーナー

私たちが福祉住環境コーディネーターがご案内し、確かめながら住宅改修プランが立てられます。玄関、浴室、トイレなど、住宅改修のご要望が多い箇所の手すりの位置や高さ、握りやすい太さまで体験できます。

長く信頼のお付き合い

だから安心 万全のアフターサービス



すぐに対応してくれて
助かったわ！

私たちは地域密着の介護ショップ。
ご家族の身近な存在として
お付き合いしていきます。



販売・レンタル、住宅改修後の
お問い合わせにも素早く対応いたします。

■ 専門スタッフがキメ細かく対応。

福祉用具専門相談員が使用方法などのお問い合わせに答えます。
住宅改修などのアフターメンテナンスも建築士が対応します。

■ スピーディな対応。

福祉用具のトラブルや、新たな用具のお問い合わせなどに素早く
対応。地域密着ならではの安心と信頼のサービス体制です。

快適な住まいづくり

実績があるから安心の ノウハウと技術



住み慣れたわが家で安全に暮らしたいから
思いきってリフォームしようかな？

リフトなど福祉機器の導入にともなう
大きな改造も福祉用具プランナーと
建築士が連携して取り組むので安心です。

“ふれあい”は、創業50年を迎える(株)毛受建材が
提案する介護ショップ。住宅改修から増改築、
リフォームまで安心してお任せ下さい。

■ 手すりの取付から、大型リフォームまで。

手すりの取付からお風呂やトイレのリフォーム、さらには
増改築といった大規模な介護リフォームまでお応えいたします。

■ コスト面でも安心のノウハウがあります。

毛受建材の実績から、ユニットバスやシステムキッチンなど
の一流メーカーの住宅設備機器がリーズナブルに入手でき
ます。ご予算を考慮したリフォームにお応えいたします。



おじいちゃん、最近、明るくなったね。



トイレくらい自分で行きたいから、住宅改修してよかったよ。

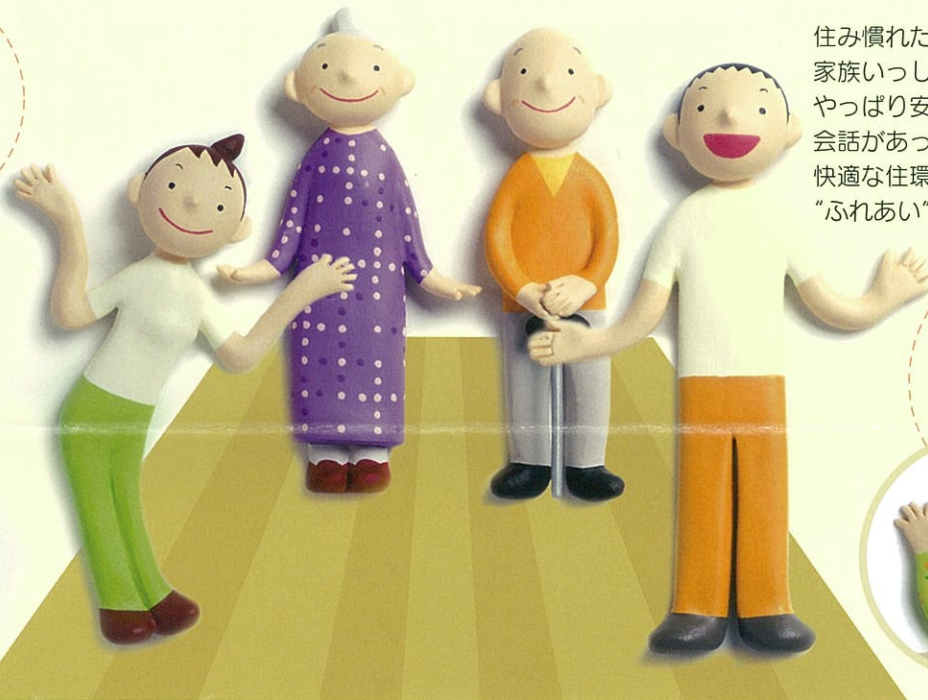


家族いっしょだから、さみしくないよ。



やっぱり家がいちばんいいね。 “ふれあい”があるからね。

へえ、こんな便利な用具があるんだ。



住み慣れたわが家で、家族いっしょがやっぱり安心ですね。会話があって、笑顔が生まれて、快適な住環境は“ふれあい”から生まれます。

とりあえず、“ふれあい”さんに聞いてみよう。



ご存知ですか？

介護保険を利用して思いやりのあるわが家を。

負担は費用の1割です。

- まず、市町村に申請し認定を受ける。
- 居宅介護サービスを受けるには居宅介護支援事業所に相談する。

●福祉用具の購入
1割の負担で福祉用具が購入できます。

●福祉用具のレンタル
1割の負担で福祉用具のレンタルができます。
※介護度によりご希望の用具がレンタルできない場合があります。

●住宅改修
1割の負担で20万円までの住宅改修ができます。

さらに豊明市は5万円又は10万円

高齢者等住宅改修補助金

※介護保険で利用できる額には上限があります。詳しくは“ふれあい”にご相談ください。

安心の住環境づくりをトータルサポート“ふれあい”4つのサービス

福祉用具の販売

暮らしをサポートする各種福祉用具をご用意。お気軽にスタッフにお尋ねください。

福祉用具のレンタル

必要なものを必要な間だけレンタル。最適な用具をコーディネートいたします。

住宅改修

介護保険を利用したリフォームから、安心な住まいへの増改築まで承ります。

居宅介護支援事業所

ケアマネージャーがご家族に適した介護サービスのケアプランを作成いたします。

介護をする人、うける人、みんなが快適な暮らしづくり。“ふれあい”がお手伝いします。

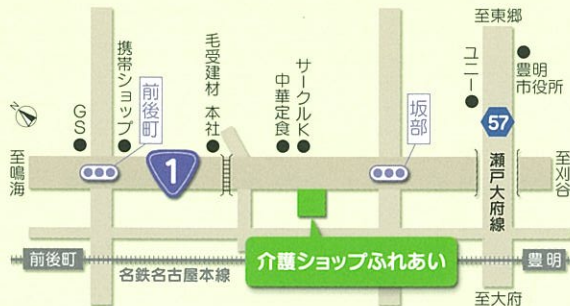


“ふれあい”は、創業50年を迎える(株)毛受建材が提案する、
 “くらしと心のバリアフリー”をめざした介護ショップです。

住宅リフォーム、外構エクステリア工事、建設資材販売、生コンクリート製造販売を中心に、地元・豊明市で半世紀にわたり実績を重ねてきた株式会社毛受建材。介護用品と住宅改修の専門店“ふれあい”は、この確かな信頼をベースに提案する介護ショップです。

(株)毛受建材の実績

- 設立/1961年 ●資本金/2,000万円
- 売上高/8億円 (2007年3月現在)



愛知県介護保険指定事業所・指定居宅介護支援事業所

〒470-1151 豊明市前後町鎗ヶ名1885
 TEL 0562-97-7322 FAX 0562-97-7341

ふれあいフリーダイヤル ふれあい よろしく

0120-201-849
 FreeDial

●営業時間/AM10:00~PM17:00 [定休日/日・祝]

<http://www.hureai.org>

もっと心地よい毎日へ。
 住宅リフォーム・外構工事も、承ります。

天然素材を使った健康的なリビング、家族でお料理が楽しめるキッチン、防犯性を高めたエクステリア、緑あふれるアプローチなど、快適な暮らしづくりをお手伝い。お気軽にお問い合わせ下さい。