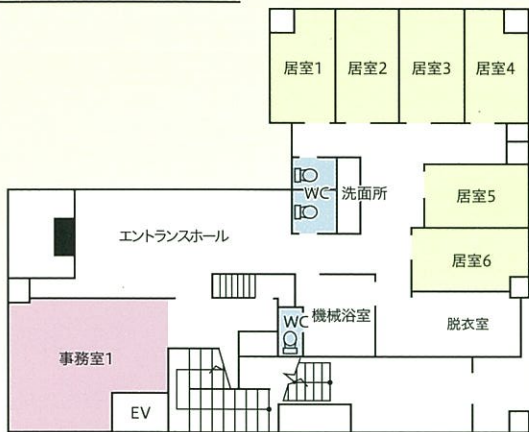
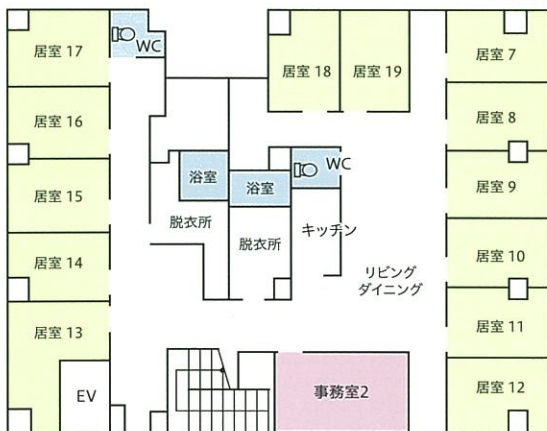


施設フロア図

1F



2F



施設内は移動しやすい広々設計。



白を基調とした明るい居室。

施設ご案内図

公共交通機関をご利用しやすい好立地です。



地下鉄名港線【六番町】4番出口 徒歩5分



株式会社
ディーコール

住宅型有料老人ホーム
D-life

熱田の郷

TEL.052-228-8130
FAX.052-228-8131

【住所】愛知県名古屋市熱田区西郊通7-4-1

住宅型有料老人ホーム

D-life
熱田の郷

株式会社 ディーコール

笑顔で自分らしく...



【理念】

「笑顔で自分らしく」とは...

- ①入居されているご入居者様の笑顔
- ②ご家族様の笑顔
- ③スタッフの日々の笑顔

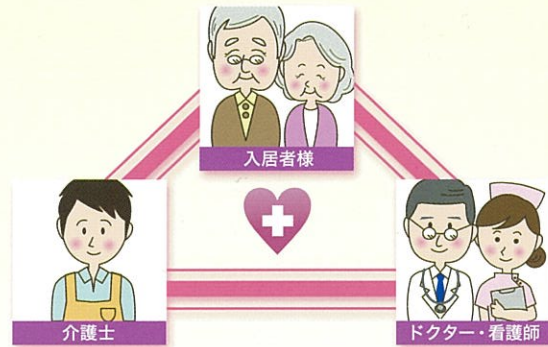
季節ごとのイベント

お散歩・お買い物・レクリエーションなど入居者様を第一に考え行動すること、常におもてなしの心でお出迎えさせて頂きます。



万全のサポート体制

充実した医療機関との連携



- ① 訪問診療
- ② 訪問歯科診療
- ③ 往診(24H対応)
- ④ 訪問マッサージ

協力医療機関の医師による訪問診療で、入居者様の健康状態は看護師や介護スタッフで共有し、毎日のサポートに反映するとともに、お身体の状態については、状況に応じてご家族様にもお伝えします。訪問歯科医による治療や口腔ケアも行えます。万全の連絡体制のもと、緊急時には24時間体制で看護師や介護スタッフが協力医療機関の医師との連携を図りながら、迅速な対応を致します。



日常の暮らし

〈日常の健康管理〉

当施設では、体温、血圧、脈拍等の測定を行い、食事の管理など日々の健康管理や入居者様のお身体の状態をチェックし、健やかな日々をサポートします。

〈24時間安心の見守り体制〉

介護スタッフが中心となり、看護師と連携し24時間体制で入居者様を見守っています。居室やトイレ・浴室などの生活空間の至る所にある、ナースコールにより、迅速な対応が可能となっております。

●料金について

〈入居一時金〉

0円

〈月額費用〉

①家賃	35,800円
②管理費	14,200円
③光熱費	10,000円
④食費(1ヶ月)	36,000円
月額金額	96,000円

月額費用合計

上記月額金額+介護保険 1割負担額
+消耗品代(オムツetc)(1日定額制)

●入居対象者

- ◎満65歳以上
- ◎要介護1~5の方
- ◎生活保護を受けている方も入居可
- 主な医療依存受付の詳細はおたずねください。

※看取り介護に関しましては、適宜、説明と同意にて対応します。
※介護施設としての対応を超えるもしくは超えた場合に関しましては、適宜、説明と同意にて対応します。
※人口透析に伴う送迎に関しましては、近隣の透析クリニックに協力を要請しております。

●ご入居までの手続き



熱田の郷 TEL.052-228-8130