

まちに歴史あり、
ひとに歴史あり。



オーネスト名城

Honest Meijo

特別養護老人ホーム／ショートステイ／デイサービス
居宅介護支援事業所

社会福祉法人 紫水会

名古屋の歴史と共に暮らす

名古屋城を一望できる空間の中であなたの新しい歴史が生まれる。

名古屋には長年に渡る歴史があり、人にもそれぞれの人生がある。

名古屋の歴史、そして紫水会の歴史と共に、あなたの未来を創造していく

私たち紫水会が提案するオーネスト名城の新しい歴史が今、あなた主体で動き出す。



お申込み方法

特別養護
老人ホーム

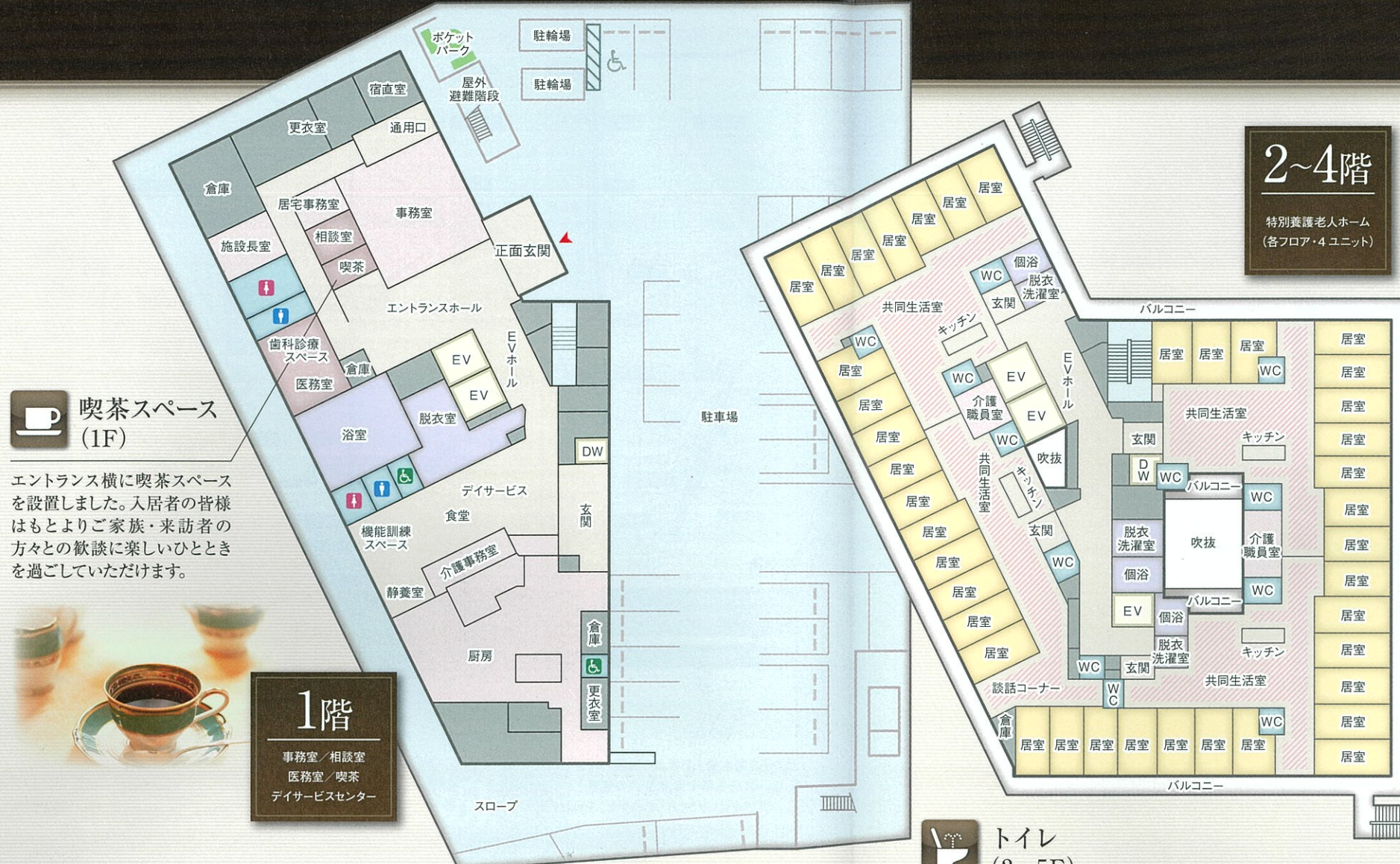
居宅介護支援

直接当施設へご連絡ください

担当ケアマネージャーに
ご相談ください

ショートステイ

デイサービス



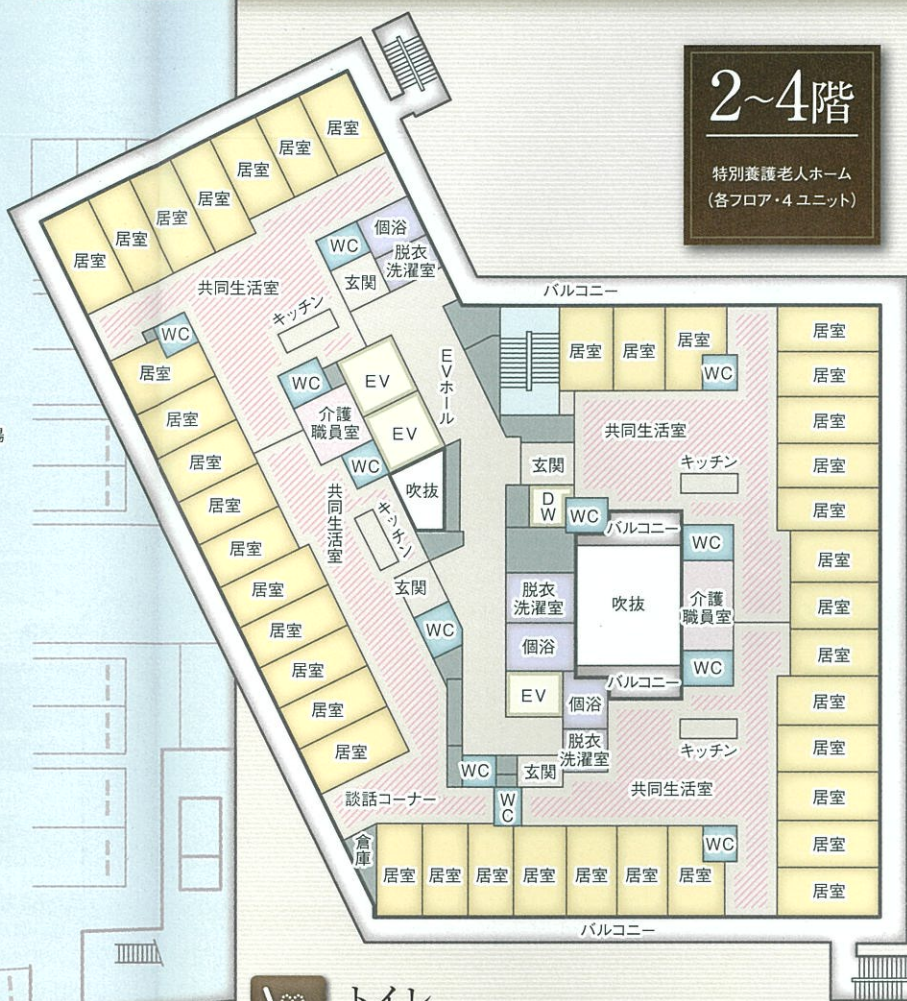
喫茶スペース (1F)

エントランス横に喫茶スペースを設置しました。入居者の皆様はもとよりご家族・来訪者の方々との歓談に楽しいひとときを過ごしていただけます。



1階
事務室/相談室
医務室/喫茶
デイサービスセンター

2~4階
特別養護老人ホーム
(各フロア・4ユニット)



トイレ (2~5F)

各トイレすべてにウォシュレットを設置いたします。

浴室 (1~5F)

浴室にはプライバシーの配慮を考え、全室個室*となっています。一般入浴が困難な方には車椅子対応の機械浴槽を使用、心身の清潔に努めます。
*1Fは除く

居室 (2~5F)

全室個室を完備しております。あなたの個性を活かして、自分好みの空間を実現することが可能です。

リビング (2~5F)

各ユニットに設置、すべてのユニットにシステムキッチン*を置き、入居者と共同でまかないを行い、日々の食に彩りを添えます。食器もできるだけみなさまのなじみ深いものを持ち寄っていただくことを望みます。

ユニット型施設とは?

ユニット型とは、全室個室で施設の居室を10人のグループに分けて、少人数の家庭的な雰囲気の中で「自分らしい暮らし」を支えていくという、「ユニット・ケア」と呼ばれる新しい方式の高齢者介護施設です。



地域交流テラス (5F)

5Fにテラスを設けました。陽光降りそそぐ中、名古屋城を眺めながらゆっくり談話を楽しむことができます。



5階
ショートステイ (2ユニット)
地域交流室
理美容室/テラス

ご提供できるサービス

特別養護老人ホーム【ユニット型】

対象／原則要介護3~5の方
利用定員／120名
生活／自分では日常生活の維持に困難な高齢者に必要な介助・介護又は支援を行い「明るく楽しく元気に」生活ができるよう全力を尽くします。
健康管理／看護師を中心にご入居者の状態を日日的に把握して、嘱託医・協力病院との連携をとりながら、疾病の予防に努めます。

通所介護

対象／要支援1,2及び要介護1~5の方
利用定員／10名
生活／身体に不安を抱えた在宅の高齢者の皆様に対し、生活の支援(入浴、食事)、身体機能の維持、向上を図れるよう、援助いたします。
健康管理／血圧測定等の健康チェック、リハビリテーションなど。

短期入所生活介護事業所【併設ユニット型】

対象／要支援1,2及び要介護1~5の方
利用定員／20名
生活／特別養護老人ホームと同様の介助・介護又は支援を行い「明るく楽しく元気に」生活ができるよう全力を尽くします。

健康管理／ご利用時に身体状況について把握を行い、嘱託医・協力病院あるいはかかりつけ医との連携を取り、対応いたします。

居宅介護支援事業所

援助が必要な高齢者やそのご家族に対し介護認定の手続きや介護サービスの計画(ケアプラン)の作成、サービス提供票作成など、居宅介護に関する相談・支援を行います。

敷地面積/2388.72㎡ 延床面積/6324.71㎡
構造/鉄骨造 地上5階建



現地までのご案内



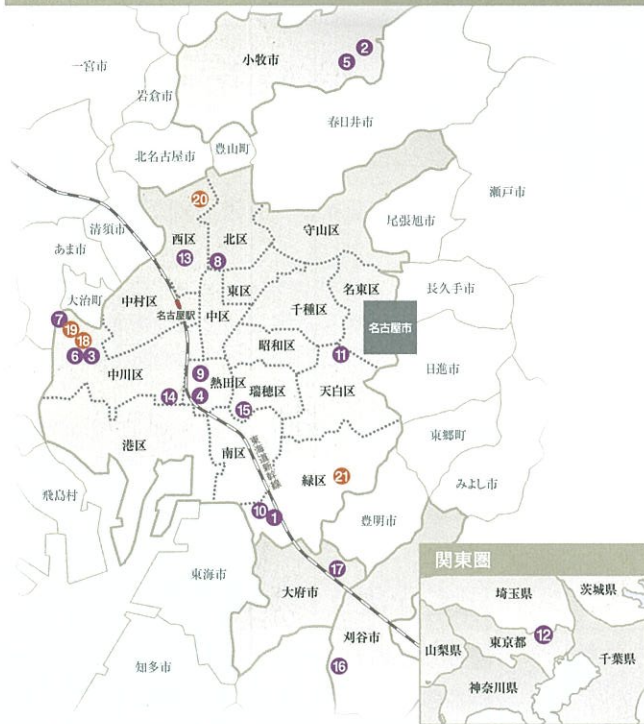
交通

- 公共交通機関をご利用の場合
 - 地下鉄名城線「名城公園」駅2番出口より徒歩1分
 - 市バス「栄11」系統および「栄25」系統、「名城公園」バス停下車、「名城公園」交差点より徒歩1分。
- お車をご利用の場合
 - 大津通を名古屋城方面へ。「名城公園」交差点角（駐車場は施設北側より）

紫水会グループのご案内

私たち「紫水会」が考える施設の日常生活は、ご入居された皆様が今までと変わらない家庭生活や地域社会の延長として過ごしながら、出会いや趣味などの新しい喜びを見いだせる「心のケア」を目指してまいります。

中京圏



- オonest 鳴海**
〒458-0801 名古屋市緑区鳴海町下汐田77番地3
TEL (052) 621-1133 FAX (052) 621-6699
- オonest 小牧台**
〒485-0801 小牧市大字大山字岩次208番地7
TEL (0568) 47-1300 FAX (0568) 47-1800
- オonest 戸田川**
〒454-0964 名古屋市中川区富永四丁目266番地
TEL (052) 309-3339 FAX (052) 309-5900
- オonest 熱田の杜**
〒456-0052 名古屋市熱田区二番一丁目5番8号
TEL (052) 678-3388 FAX (052) 678-3322
- オonest 桃花林**
〒485-0822 小牧市大字上末字道場580番地1
TEL (0568) 78-3300 FAX (0568) 78-3395
- オonest 紫の郷**
〒454-0964 名古屋市中川区富永四丁目278番地
TEL (052) 309-3331 FAX (052) 309-3337
- オonest 千の音**
〒454-0971 名古屋市中川区富田町大字千音寺字下川西833
TEL (052) 439-0333 FAX (052) 439-0334
- オonest 名城**
〒462-0846 名古屋市北区名城三丁目2番12号
TEL (052) 915-3330 FAX (052) 915-3331
- オonest ひびの大宝**
〒456-0062 名古屋市熱田区大宝一丁目1番3号
TEL (052) 682-0333 FAX (052) 682-0313
- オonest 波の花**
〒459-8001 名古屋市緑区大高町下塩田32番地1
TEL (052) 621-3331 FAX (052) 621-3338
- オonest 希望**
〒468-0001 名古屋市天白区植田山二丁目101番地
TEL (052) 781-3337 FAX (052) 781-3373
- オonest 成増**
〒175-0094 東京都板橋区成増四丁目29番7号
TEL (03) 6904-3831 FAX (03) 6904-3837
- オonest 名西**
〒451-0064 名古屋市中区西二丁目38番52号
TEL (052) 523-3331 FAX (052) 523-3335
- オonest 堀川**
〒454-0056 名古屋市中川区十一番町4丁目5番地の1
TEL (052) 651-8338 FAX (052) 651-8330
- オonest 神穂**
〒467-0847 名古屋市瑞穂区神穂町5番10号
TEL (052) 602-8008 FAX (052) 602-8866
- オonest 杜若**
〒448-0835 刈谷市港町六丁目33番地
TEL (0566) 91-3366 FAX (0566) 91-3883
- オonest 尚武**
〒474-0003 大府市神田町五丁目7番地
TEL (0562) 85-3366 FAX (0562) 85-3370
- すみれこども園**
〒454-0963 名古屋市中川区水里三丁目48番地
TEL (052) 301-0011 FAX (052) 301-0012
- 千音寺すみれ保育園**
〒454-0971 名古屋市中川区富田町千音寺赤星裏4559番地
TEL (052) 432-3131 FAX (052) 432-3132
- 比良すみれ保育園**
〒452-0802 名古屋市中区西比良二丁目175番地
TEL (052) 505-5777 FAX (052) 505-5778
- 緑すみれ保育園**
〒458-0848 名古屋市緑区水広二丁目1010番地
TEL (052) 893-7477 FAX (052) 893-7476



オonest 名城

特別養護老人ホーム【ユニット型】(120名)
ショートステイ【ユニット型】(20名)
デイサービス(10名)
居宅介護支援事業所

〒462-0846 名古屋市北区名城三丁目2番12号 TEL (052) 915-3330 FAX (052) 915-3331

社会福祉法人 紫水会

〒454-0964 名古屋市中川区富永四丁目266番地 TEL (052) 309-5008 FAX (052) 309-5001

ウェブサイト ● <http://www.shisuiikai.or.jp/>

紫水会

検索