

心のこもったやさしさ

平成28年3月1日オープン



社会福祉法人 富田福祉会 特別養護老人ホーム

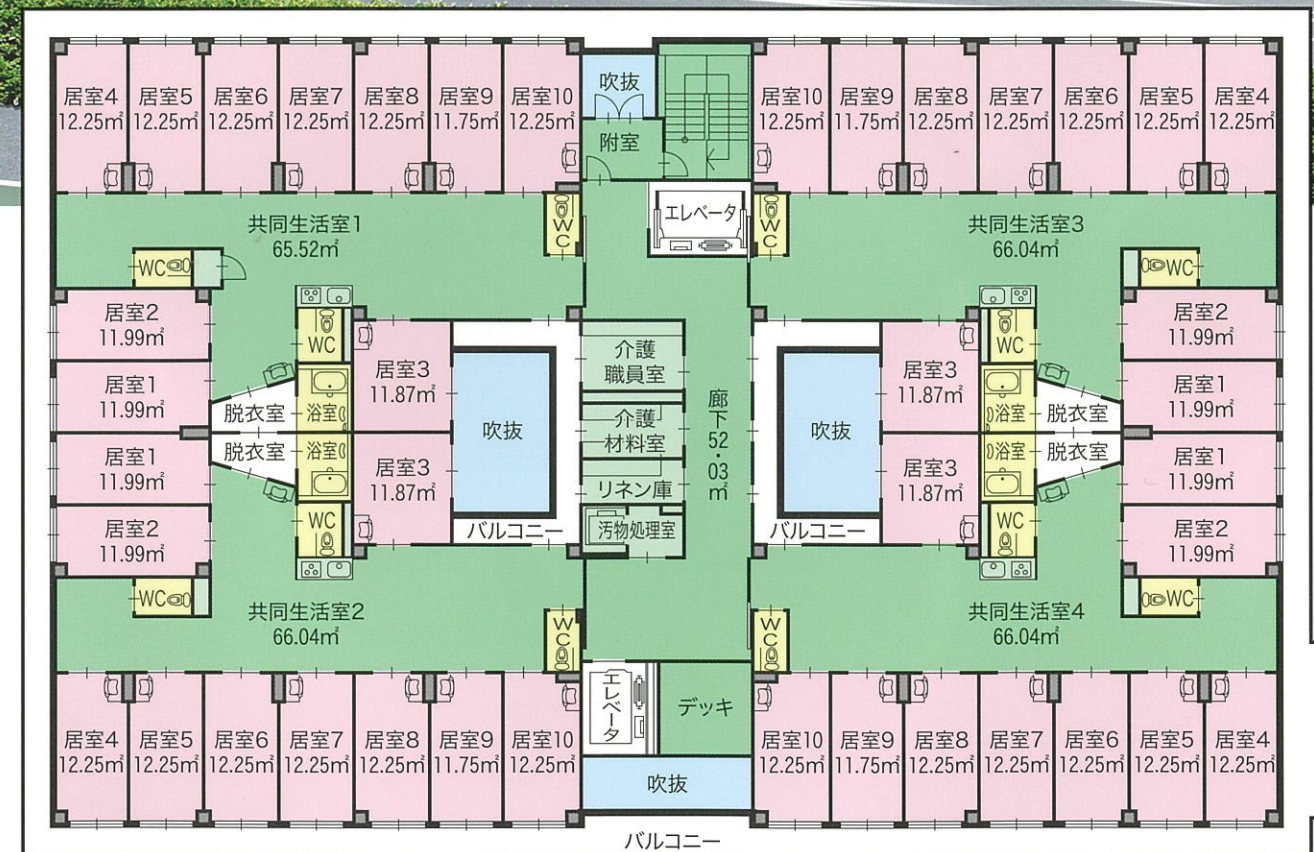
ミ ホ ギ  
美保岐の丘



※イメージ図です。実際とは異なる場合があります。

# 瑞穂区田辺通に 特別養護老人ホームを開設します

施設名 特別養護老人ホーム 美保岐の丘  
 所在地 名古屋市瑞穂区田辺通一丁目21番地  
 運営主体 社会福祉法人 富田福祉会  
 入居対象者 寝たきりや認知症など常時介護を必要とする方で  
 ご家庭での介護が困難な原則要介護3以上の方  
 (要介護1、2の方でも認知症等の程度により、  
 特例的に入居が可能な場合があります。詳しくはお問い合わせください)  
 入居定員 80名



2階・3階居室間取図

# お申込み受付

お問合せ・お申込み (9:00~18:00)

まずはお電話ください

## 特別養護老人ホーム 美保岐の丘

電話番号: **052-833-3385**

F A X: **052-833-3366**

住 所: 〒467-0027 名古屋市瑞穂区田辺通一丁目21番地

提出物: 介護老人福祉施設入居申込書(別紙)、介護保険証のコピー、  
直近の在宅サービス利用票及び別表のコピー(在宅介護サービスを利用されている方のみ)



市バス「田辺通2丁目」下車徒歩1分 地下鉄「桜山駅」徒歩20分  
駐車場 エビラヤビル内8番

## 社会福祉法人 富田福祉会

本部所在地: 名古屋市中川区かの里二丁目212番地  
本部連絡先: TEL052-301-3141 FAX052-301-9944

### 【沿革】

昭和58年4月	精神薄弱者通所授産施設 富田作業所 開所
昭和59年4月	特別養護老人ホーム 松寿苑 開所
昭和59年7月	特養併設 短期入所生活介護 松寿苑 開所
昭和59年10月	特養併設 松寿苑デイサービス 開所
平成10年10月	デイサービスセンター法華 開所
平成12年4月	特養併設 居宅介護支援事業所 松寿苑 開所
平成14年4月	知的障害者共同生活援助 友愛ホーム 開所
平成25年4月	短期入所生活介護 敬寿の里 開所
平成28年3月	特別養護老人ホーム 美保岐の丘 開所予定 (居宅介護支援事業所・訪問介護事業所併設)

## 特別養護老人ホーム 美保岐の丘 月額利用料金 目安表

30日計算/1単位=10.68円で計算	要介護1	要介護2	要介護3	要介護4	要介護5
	ユニット型個室	ユニット型個室	ユニット型個室	ユニット型個室	ユニット型個室
負担限度額1段階	¥ 57,646	¥ 59,104	¥ 61,568	¥ 63,858	¥ 66,149
負担限度額2段階	¥ 60,346	¥ 61,804	¥ 64,268	¥ 66,558	¥ 68,849
負担限度額3段階	¥ 82,846	¥ 84,304	¥ 86,768	¥ 89,058	¥ 91,349
1割負担	¥ 124,546	¥ 126,004	¥ 128,468	¥ 130,758	¥ 133,049
2割負担	¥ 148,592	¥ 151,508	¥ 156,436	¥ 161,016	¥ 165,597

・その他、日常生活に必要な諸費用がかかります。

【医療費、喫茶代(40円/1日)、おやつ代(60円/1日)、教養娯楽費(50円/1日)、TV使用料(10円/1日)、理美容代 等】

・施設で看取りを行なった場合、お亡くなりになられた日から遡って最大30日間看取り加算を算定します。

○死亡日以前4日以上30日以下…1日144単位

死亡日以前2日又は3日…1日680単位

死亡日…1日1280単位

## 特別養護老人ホーム 美保岐の丘 利用料金表

【1日あたり】

		要介護1	要介護2	要介護3	要介護4	要介護5
		ユニット型個室	ユニット型個室	ユニット型個室	ユニット型個室	ユニット型個室
介護 保険 対象	介護サービス費(1割負担分) 基本単位数に以下の加算を含む ・栄養マネジメント加算…1日14単位 ・看護体制加算(Ⅰ)(Ⅱ)…1日4単位+8単位 ・夜勤職員配置加算(Ⅱ)…1日18単位	649 14+12+18	691 14+12+18	762 14+12+18	828 14+12+18	894 14+12+18
	合計単位(30日計算)	20790単位	22050単位	24180単位	26160単位	28140単位
	処遇改善加算…合計単位の8.3%	1725単位	1830単位	2007単位	2171単位	2336単位
	金額(1割負担)※1単位=10.68円計算	¥ 24,046	¥ 25,504	¥ 27,968	¥ 30,258	¥ 32,549
	金額(2割負担)※1単位=10.68円計算	¥ 48,092	¥ 51,008	¥ 55,936	¥ 60,516	¥ 65,097
食費 (保険 対象外)	基本料金	1日1380円×30日=41400				
	負担限度額1段階	1日300円×30日=9000				
	負担限度額2段階	1日390円×30日=11700				
	負担限度額3段階	1日650円×30日=19500				
居住費 (保険 対象外)	基本料金	1日1970円×30日=59100				
	負担限度額1段階	1日820円×30日=24600				
	負担限度額2段階	1日820円×30日=24600				
	負担限度額3段階	1日1310円×30日=39300				

- ・入居してから30日間は初期加算(1日30単位)をいただきます。
- ・療養食の必要がある場合、療養食加算(1日18単位)をいただきます。
- ・外泊や入院をした場合、外泊時加算(1か月のうち6日を上限として所定の単位数に代え246単位)を頂きます。