

お一人おひとりに寄り添った、家庭的な日常生活の中で、その方らしく生きがいを持った日々を送れるように、お世話させていただきます。

住宅型有料老人ホーム
シニアホームあかね

住宅型有料老人ホーム

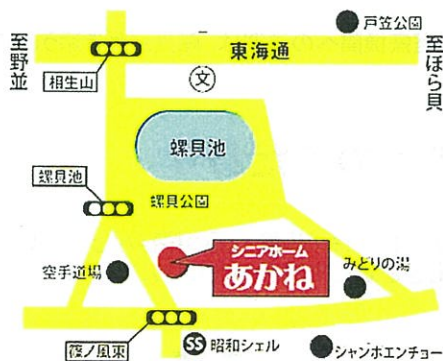
シニアホームあかね

名古屋市緑区相川3-198

交通アクセス/

- 市バス篠の風バス停より、徒歩1分
- 東海通相生山交差点南すぐ

【施設概要】●事業主体/杉友商事株式会社
●所在地/名古屋市緑区相川3-198 ●交通/市バス篠の風バス停、徒歩1分 ●述べ床面積/438.0㎡ ●構造/ALC造地上3階建の内2~3階部分 ●部屋数/全18室 ●定員/18名 ●開設月日/平成21年2月1日 ●施設の種類/住宅型有料老人ホーム ●協力医療機関/安江内科クリニック



アットホームを大切にしています。

愛モアグループ
杉友商事株式会社

お問い合わせ・ご相談は、お気軽にどうぞ...

Tel(052)804-0866

FAX(052)804-0867

URL <http://www.sugitomos.co.jp/>

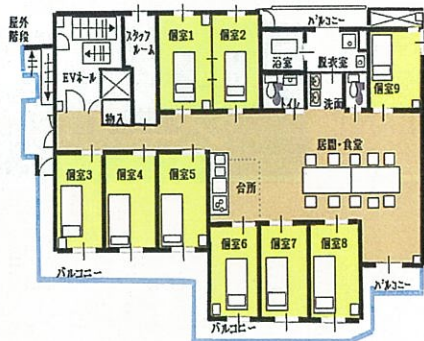
Eメール sugitomo@poppy.ocn.ne.jp

高齢者の方が安心して快適に暮らせる賃貸住宅です。

- 退院後の住まいをお考えの方
- ご自宅での生活に不安な方
- 介護を必要とされる方
- いざという時の安心をお求めの方



「ゆったり楽しく生き生き」と過ごし
快適で安心な毎日をお手伝いします。



安心の低料金設定

要介護区分	介護サービス費	居室費	食事代(税別)	管理費(税別)	合計
要介護1	12,398円	48,000円	45,000円	28,000円	133,398円
要介護2	17,128円	48,000円	45,000円	28,000円	138,128円
要介護3	23,856円	48,000円	45,000円	28,000円	144,856円
要介護4	26,088円	48,000円	45,000円	28,000円	147,088円
要介護5	28,527円	48,000円	45,000円	28,000円	149,527円

- ※敷金として15万円承ります。
- ※1ヶ月30日で計算してあります。
- ※最初の30日は初期加算分約32円/1日の負担があります。
- ※紙おむつその他必要品については別途実費となります。(税別)

安心・安全・快適な暮らしをサポート

利用者様に健康で充実した生活をお過ごしするための設備の充実に努めています。

- 手すり付のバリアフリーで、車イスの方も安心です。
- スタッフが24時間常駐しているので夜間も安心です。
- 調理など慣れ親しんだ家事や趣味を活かし生き生きと過ごして頂けるようサポートします。
- 自立した生活を過ごして頂けるよう機能訓練や入浴など日常生活の援助をさせていただきます。

健やかに、楽しい日々を

季節のイベント・レクリエーション、ボランティアによるお楽しみ会等の企画を用意させていただいております。
楽しく生活していただくためには欠かせない行事です。

七夕コンサート



フラワーアレンジメント



あかね書道クラブ



安心の、医療連携

主治医の先生の訪問診療による健康チェックで健康管理のお手伝いをいたします。

■必要に応じ医療機関への送迎は、職員が付き添うので安心。



健康へのこだわり

機能訓練・リフレッシュ体操・頭の体操などいろいろなプログラムにより、毎日健康で生き生きとした生活をお送りいただけます。



機能訓練



お出かけ



リフレッシュ体操

シニアホームあかねではチームワーク・アットホームを大切に、楽しく不安のない生活を提供できることを目指し、全職員で日常生活をサポートさせていただきます。