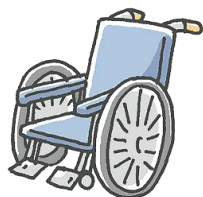


こんなことでお困りの時は
ぜひご相談ください

- 外に出たいけど、足が弱って
なかなか出かけられない
- 腰が痛くてトイレに行くのも大変
- シルバーカーや車いすを使いたいけど
どうしたらいいの？



- 病気があって体のことが不安
- 家で介護をしてるけど疲れてしまった
この先どうなるの・・・？
- そもそも介護保険って
なにができるの？

お問い合わせはこちらまで

名古屋市名東区上社四丁目160番地の1
けやきビル2階
(ふうせん薬局さんの2階です)

☎ 052-701-7600

月曜日～金曜日 9:00～17:00
土曜日 9:00～12:00

サービス提供地域:名東区全域
千種区・守山区の一部



いだか

居宅介護支援事業所

メイトウホスピタル
かしのき訪問看護ステーションの仲間です

住み慣れた自宅・地域で
自分らしく安心して継続
していくために



医療法人香徳会



【居宅介護支援事業所とは】

- ◆ ケアマネジャーが在籍しています
- ◆ ケアプランを作成します
- ◆ 介護保険サービス提供事業所との連携や調整をします



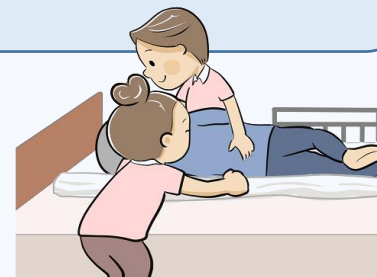
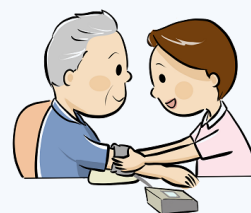
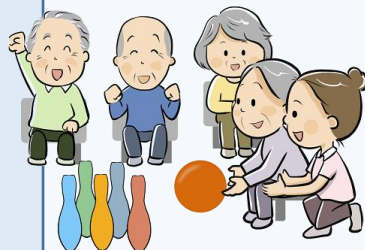
ケアマネジャー（介護支援専門員）とは

介護保険制度に沿って、介護が必要な方とその家族の相談に応じ、ケアマネジメントを行う専門職です

介護保険のサービスでできること

- 訪問入浴
- 訪問看護・訪問リハビリテーション
- 通所介護（デイサービス）
- 通所リハビリテーション（デイケア）
- 短期入所生活介護（ショートステイ）
- 福祉用具貸与

上記以外にも使えるサービスがあります
お気軽にご相談ください



介護サービスを受けるまでの流れ

- ① 介護保険の利用申請をします
- ② 要介護認定を受けます
- ③ ケアプラン作成事業所と契約します
▶ 居宅介護支援事業所・各区いきいき支援センター
- ④ ケアプランを作成します
- ⑤ ケアプランに同意し各サービス事業所と契約します



- ⑦ 介護サービスの利用開始です
- ※居宅介護支援事業所を利用するにあたって
ご利用者の負担はございません
(介護保険が10割負担します)