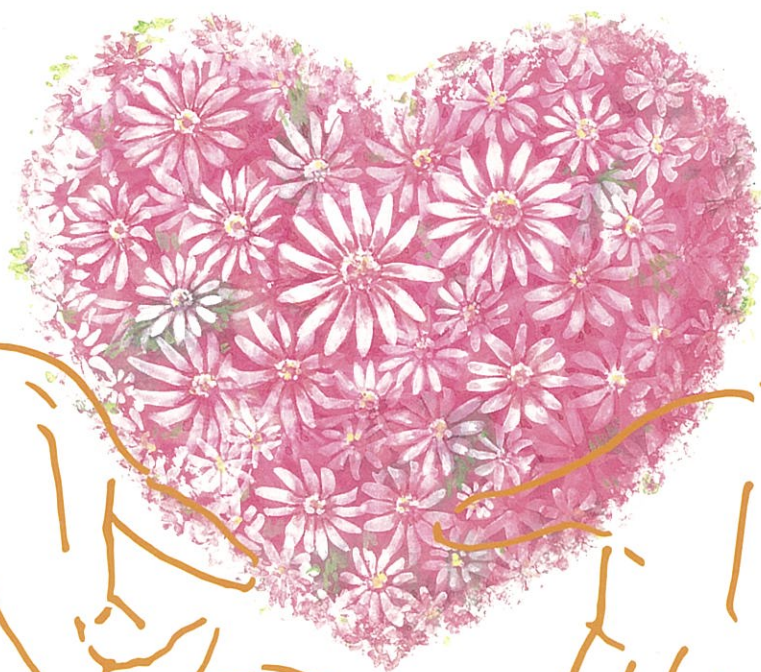




Kashinoki

ご家庭での
看護・介護を
お手伝いします。



在宅介護サービス
のご案内

医療法人 香徳会

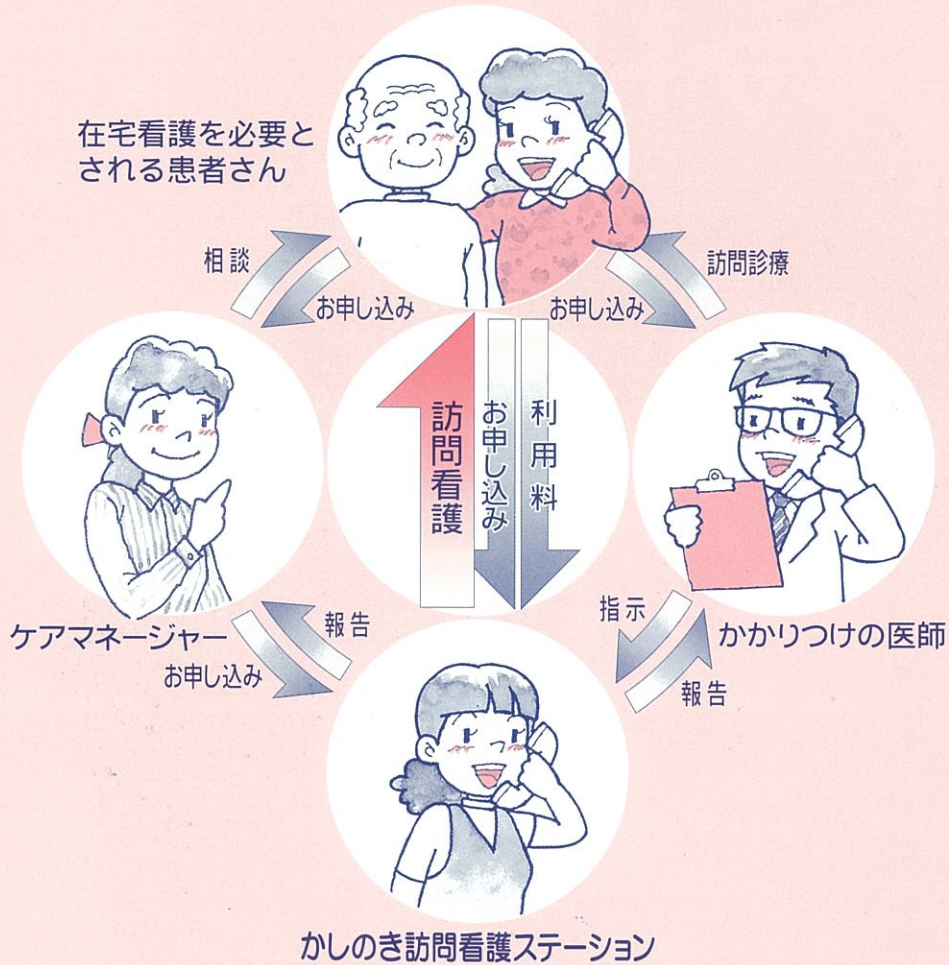
がしのき訪問看護ステーション

お気軽にお電話下さい

tel 052・709・0700

ご自宅で安心して看護・介護が受けられます。

●訪問看護のしくみ



●お申し込みからご利用までの流れ

かしのき訪問看護ステーションは、ご自宅で看護が必要な方に、かかりつけの医師と提携し、訪問看護サービスを提供します。



リハビリテーション

●訪問看護サービスの主な内容

訪問看護サービスの内容については、患者さん、ご家族との話し合い、かかりつけの医師と連絡を取った上で、看護計画を立てすすめていきます。

看護では

- 医師の指示による医療的処置の実施と相談
 - 吸引・酸素吸入・カテーテル・床ずれ
 - 服薬等の管理指導及び支援
- リハビリの相談 ●病状 障害の観察及び健康管理等
- ターミナルケア、痴呆症患者の看護
- その他医師の指示による医療処置

介護では

- 日常生活介護の指導及び支援
 - 洗髪・清拭・食事・排泄・入浴等の介助
- 療養生活や介護方法の指導及び支援
- 介護用品の紹介と指導



体位交換、床ずれの予防



家族への介護指導



入浴、洗髪
食事、排泄の介助



病状の観察
カテーテルなどの管理

どなたでもご利用できます

健康保険証をお持ちで、ご家庭で療養を希望されかかりつけの医師が訪問看護を必要と認めた方であればどなたでもご利用できます。

〈例えば〉

- 病気やケガ等で寝たきり、またこの状態に近い方。
- 痴呆症の方や寝たきりに陥る恐れのある方。

ご利用時間・ご利用料金・利用回数

- 月曜日～土曜日／午前9時～午後5時
- 日曜日、祝祭日と年末年始(12月30日～1月3日)はお休みします。
- 利用回数——週3回まで。
(但し、疾患により制限のない場合もあります。)
- 利用時間——30分～1時間半程度になります。
(但し、緊急時と一部の疾患ではこの限りではありません。)

お申し込み方法

かかりつけの医師・ケアマネージャー、もしくは直接かしのき訪問看護ステーションにご相談下さい。

Tel 052・709・0700
Fax 052・709・0701

●私たちは、専門家です。皆様個人のプライバシーはきちんと守りますので安心してお気軽にご相談下さい。

利用料は別添をご参照下さい。



Kashinoki



医療法人 香徳会

かしのき訪問看護ステーション

〒465-0025 名古屋市名東区上社4丁目160番地の1 けやきビル2F

お気軽にお電話下さい

tel **052-709-0700**
fax **052-709-0701**

●月曜日～土曜日 午前9時～午後5時
〈日曜日・祝日・12月30日～1月3日は休み〉
※但し緊急時はこの限りではありません

御希望の方は下記のサービスも、受けることができます。

在宅介護サービス(日本在宅サービス事業者協会会員)

株式会社 **ライフサービス**

〒465-0025 名古屋市名東区上社4-161

TEL **052-703-0507**代表 FAX **052-703-6712**