

みどり息づく守山の里で豊かに生きる——。



きぎょう
オーネスト紫花

「紫花」の由来は、守山区の「区の花」から名付けました。

ユニット型特別養護老人ホーム／短期入所生活介護
居宅介護支援事業所

社会福祉法人

紫水会

地域とともに、自然とともに…。
日々を楽しむ、新しい暮らしがここにあります。



居室
全室個室です。今までの生活で馴染んだ家具・調度類を持ち込み、今までの暮らしとできるだけ変化のない空間を提供いたします。
※詳細は担当職員にお問い合わせください。

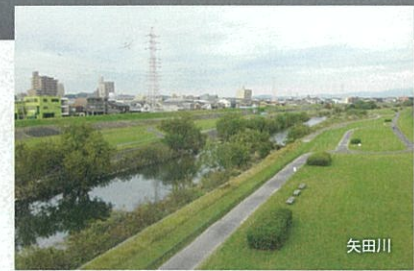
共同生活室
共同生活室を各ユニット毎に設置し、すべてのユニットにシステムキッチン置き、家庭的な雰囲気にしております。食器もできるだけみなさまのなじみの深いものを持ち寄っていただき、ご入居様同士がふれあえる憩いの場所になります。

医務室・スタッフルーム
1階に医務室を設け、日中は看護職員が常駐し、ご入居者の健康管理を行います。介護職員室は各フロアに設け、日常的な介護が速やかにこなせるようにしています。

名古屋市北東部に位置する守山区。以前は「森山」と記されることもあり、山深く緑豊かな土地であるとともに、数多くの古墳群が発見されており、太古より人と自然が共存している地域でした。

さらに江戸中期に入り、近隣・瀬戸の陶器製造が盛んになると、里山の森林は切り開かれ、その結果矢田川の氾濫などの脅威に晒されながらも、その中で人々は必死で自然と対峙しながら、「調和」の道を歩んできたという歴史があります。

わたしたちオーネスト紫花は、この守山という地を築いてきた先人たちを尊重し、まさに「暮らし」と「調和」を施設理念として、「地域との調和」「自然との調和」「世代との調和」によって、ここで暮らす皆さまと様々な繋がりを大切にしながら、この地に根ざした新しい施設づくりを目指してまいります。



**オーネスト紫花は
ユニット型施設です**

ユニット型とは、全室個室で施設の居室を10人程度のグループに分けて、少人数の家庭的な雰囲気の中で「自分らしい暮らし」を支えていくという、「ユニットケア」と呼ばれる方式の高齢者介護施設のことです。
ユニット毎に共同生活室を設け、開放的なリビングでのんびりとした家庭的な営みを送っていただけます。また、共同生活室の近くに介護職員室を各階に設置。生活面での相談から緊急時まで、スタッフが素早く対応します。

「オーネスト紫花」は、特別養護老人ホーム10ユニット、短期入所生活介護2ユニットの構成となっています。

ご提供できるサービス

特別養護老人ホーム【ユニット型】

対象 / 要介護3~5の方
利用定員 / 100名
生活 / 自分では日常生活の維持が困難な高齢者に必要な介助・介護又は支援を行い「明るく楽しく元気に」生活ができるよう全力を尽くします。
健康管理 / 看護師を中心にご入居者の状態を日々の確に把握して、嘱託医・協力病院との連携を図り、疾病の予防に努めます。

短期入所生活介護事業所【併設ユニット型】

※介護予防短期入所者生活介護を含む
対象 / 要支援1、2及び要介護1~5の方
利用定員 / 20名
生活 / 特別養護老人ホームと同様の介助・介護又は支援を行い「明るく楽しく元気に」生活ができるよう全力を尽くします。
健康管理 / ご利用時に身体状況について把握を行い、嘱託医・協力病院あるいはかかりつけ医との連携を図り、対応いたします。

居宅介護支援事業所

援助が必要な高齢者やそのご家族に対し介護認定の手続きや介護サービスの計画(ケアプラン)の作成、サービス提供票作成など、居宅介護に関する相談・支援を行います。

施設理念

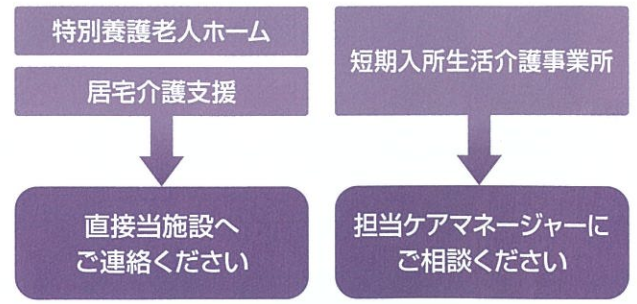
「暮らし」と「調和」

～人と人との繋がりを持って暮らしを楽しむ～

- 地域との調和**
人と人との繋がりのなかで、地域社会に貢献します。
- 自然との調和**
四季を感じて、尊い日々を慈みます。
- 世代との調和**
お年寄りを敬い、暮らしを楽しむ人を育てます。



お申し込み方法



現地までのご案内

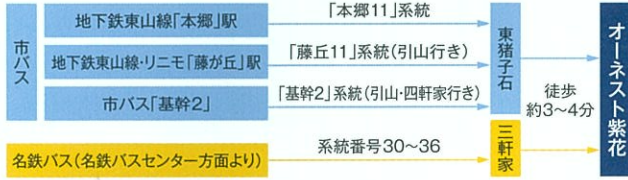


■周辺拡大図



■交通のご案内

※お車でお越しの場合
名古屋環状2号線(国道302号)
引山交差点を東に約1km、香流温泉「喜多の湯」の北側向かい近く



紫水会グループのごあんない

私たち「紫水会」が考える施設の日常生活は、ご入居された皆様が今までと変わらない家庭生活や地域社会の延長として過ごしながら、出会いや趣味などの新しい喜びを見いだせる「心のケア」を目指していきます。

中京圏



- ① **オネスト 鳴海**
〒458-0801 名古屋市緑区鳴海町下沙田77番地3
TEL (052) 621-1133 FAX (052) 621-6699
- ② **オネスト 小牧台**
〒485-0801 小牧市大字大山岩次208番地7
TEL (0568) 47-1300 FAX (0568) 47-1800
- ③ **オネスト 戸田川**
〒454-0964 名古屋市中川区富永四丁目266番地
TEL (052) 309-3339 FAX (052) 309-5900
- ④ **オネスト 熱田の杜**
〒456-0052 名古屋市熱田区二番一丁目5番8号
TEL (052) 678-3388 FAX (052) 678-3322
- ⑤ **オネスト 桃花林**
〒485-0822 小牧市大字上末字道場580番地1
TEL (0568) 78-3300 FAX (0568) 78-3395
- ⑥ **オネスト 紫の郷**
〒454-0964 名古屋市中川区富永四丁目278番地
TEL (052) 309-3331 FAX (052) 309-3337
- ⑦ **オネスト 千の音**
〒454-0971 名古屋市中川区富田町大字千音寺下川西833
TEL (052) 439-0333 FAX (052) 439-0334
- ⑧ **オネスト 名城**
〒462-0846 名古屋市北区名城三丁目2番12号
TEL (052) 915-3330 FAX (052) 915-3331
- ⑨ **オネスト ひびの大宝**
〒456-0062 名古屋市天白区植田大宝一丁目1番3号
TEL (052) 682-0333 FAX (052) 682-0313
- ⑩ **オネスト 波の花**
〒459-8001 名古屋市緑区大高町下塩田32番地1
TEL (052) 621-3331 FAX (052) 621-3338
- ⑪ **オネスト 希望**
〒468-0001 名古屋市天白区植田山二丁目101番地
TEL (052) 781-3337 FAX (052) 781-3373
- ⑫ **オネスト 成増**
〒175-0094 東京都板橋区成増四丁目29番7号
TEL (03) 6904-3831 FAX (03) 6904-3837
- ⑬ **オネスト 名西**
〒451-0064 名古屋市西区名西二丁目38番52号
TEL (052) 523-3331 FAX (052) 523-3335
- ⑭ **オネスト 堀川**
〒454-0056 名古屋市中川区十一番町4丁目5番地の1
TEL (052) 651-8338 FAX (052) 651-8330
- ⑮ **オネスト 神穂**
〒467-0847 名古屋市瑞穂区神穂町5番10号
TEL (052) 602-8008 FAX (052) 602-8866
- ⑯ **オネスト 杜若**
〒448-0835 刈谷市港町六丁目33番地
TEL (0566) 91-3366 FAX (0566) 91-3883
- ⑰ **オネスト 尚武**
〒474-0003 大府市神田町五丁目7番地
TEL (0562) 85-3366 FAX (0562) 85-3370
- ⑱ **オネスト 紫花**
〒463-0035 名古屋市守山区森孝二丁目225
TEL (052) 737-7766 FAX (052) 737-7765
- ⑲ **すみれこども園**
〒454-0963 名古屋市中川区水里三丁目48番地
TEL (052) 301-0011 FAX (052) 301-0012
- ⑳ **千音寺すみれこども園**
〒454-0971 名古屋市中川区富田町千音寺赤星裏4559番地
TEL (052) 432-3131 FAX (052) 432-3132
- ㉑ **比良すみれこども園**
〒452-0802 名古屋市西区比良二丁目175番地
TEL (052) 505-5777 FAX (052) 505-5778
- ㉒ **緑すみれ保育園**
〒458-0848 名古屋市緑区水戸二丁目1010番地
TEL (052) 893-7477 FAX (052) 893-7476

ききょう
オネスト 紫花
Unit-type special nursing home for the elderly (100 beds)
Short-term residential care (20 beds)
Home care support business

〒463-0035 名古屋市守山区森孝二丁目225 TEL (052) 737-7766 FAX (052) 737-7765