

ゆらり 「遊楽里」のご案内



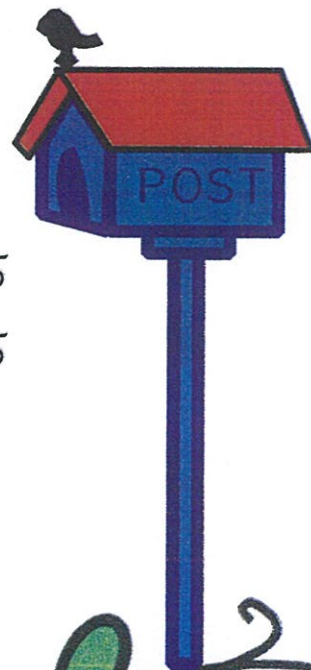
「遊楽里」は、24時間介護スタッフがお世話致します。
自立支援に向けて、各人にそった介護サービスをご提供致します。

連絡先

尾張旭市井田町1-187

電話 0561-55-3305

電話 0561-55-5335



プライバシーを尊重し、全室一人部屋です。
(夫婦同室可)

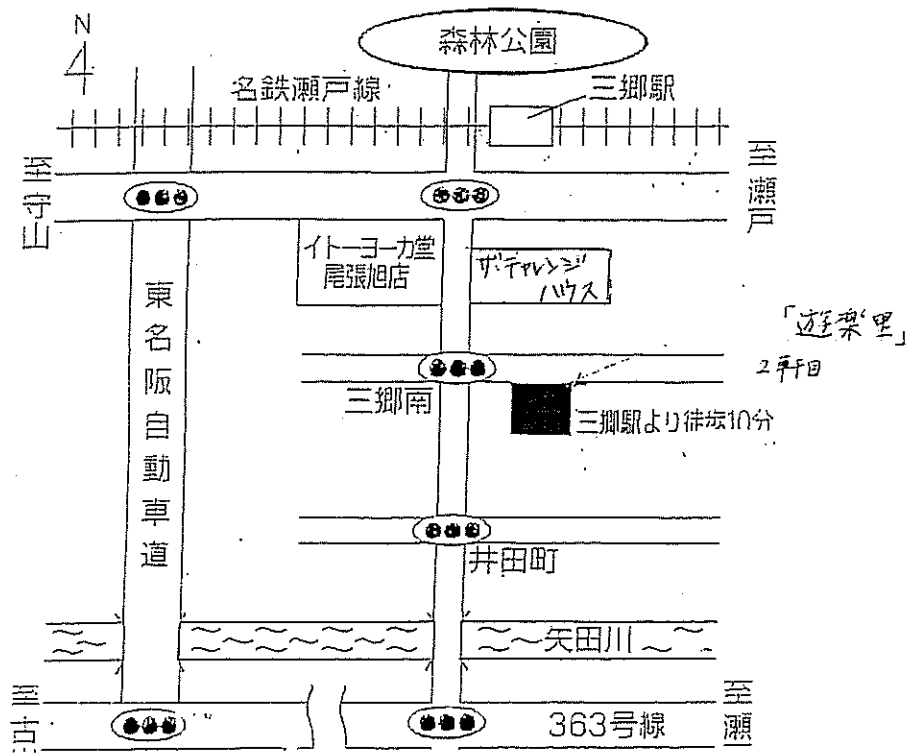
遊樂里

住所 尾張旭市井田町1-187

遊樂里は、できることを一緒に
しながら暮らしていただく場所です。

運営会社：特定非営利活動法人
地域生活支援ネットワークサポート

(関連事業)
介護保険事業
居宅介護支援事業
訪問介護・通所介護



< 利用料金 >

(1) 居室利用料 (全室 エアコン・照明完備)

No.1	和室4.5畳	20,000 円
No.2	洋室4.5畳	20,000 円
No.3	洋室4.5畳	20,000 円
No.5	洋室 6畳 (押入れ)	30,000 円
No.6	洋室 6畳 (押入れ)	30,000 円
No.7	洋室4.5畳 (押入れ)	20,000 円

(2) 管理費

(専用・共用居室 水道光熱費、消耗品、緊急時対応 等)

一人 1ヶ月 35,000 円

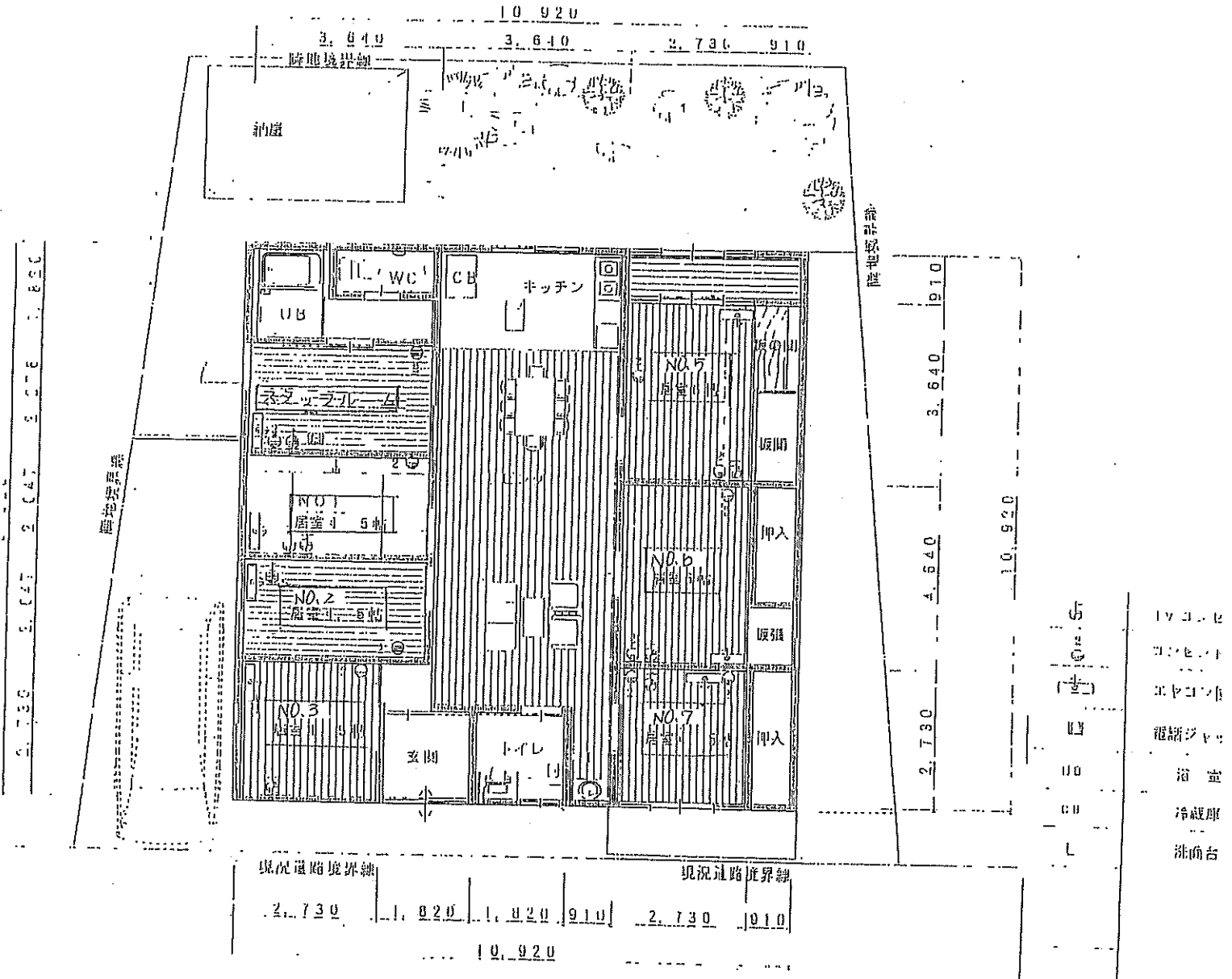
(3) 食費 (一日3食 おやつ含む)

一月 約36,000円

朝食 300円 昼食 450円 夕食 450円

(4) その他

オムツ等は実費となります



- *全室エアコン・照明完備
- *畳の居室もあります。
- *洗濯機・冷蔵庫は共同で使用できます。

医療施設との連携

〈協力医療機関〉

にったクリニック

住所 尾張旭市瀬戸川町1-128

電話 0561-55-5550

医師氏名

〈内容〉

往診医の派遣

日常の健康相談

(医療費その他の費用は入居者の自己負担)

〈診療科目〉

外科・脳神経外科・内科・リハビリテーション科

特定非営利活動法人
地域生活支援ネットワークケアサポート

住所 尾張旭市北原山町鳴湫1751番の6

電話 0561-55-3305

住宅型有料老人ホーム 遊楽里

住所 尾張旭市井田町1-187

電話 0561-55-5335

代表者 安藤 みち子

特定非営利活動法人地域生活支援ネットワークケアサポート

〒488-0064 尾張旭市北原山町鳴湫1751番の6 TEL (0561) 55-3305 FAX (0561) 52-3921

介護保険指定事業所

(介護保険でサービスを受けるにはケアプランが必要です。)

ケアサポート居宅介護支援事業所

ケアマネジャー

介護保険を利用する時の相談・住宅改修・福祉用具の相談
ケアプラン作成・介護保険に関する書類申請代行

ケアサポート通所介護

デイサービス

介護保険法に基づく通所介護・介護予防通所介護

送迎 お家からお家までですので安心です。
お食事 栄養バランスを考えたお食事をご用意いたします。
健康チェック ナースによるバイタルチェック
入浴 お一人ずつの入浴で、気分もリフレッシュ
日常動作の機能訓練 体操、レクリエーション、ゲーム 大きな声で笑ったり、話したり

ケアサポート訪問介護事業所

ホームヘルパー

介護保険法に基づく訪問介護・介護予防訪問介護事業

食事・排泄・入浴などの介助を行う身体介護
掃除・調理・洗濯などを行う家事援助
介護保険でご利用頂けるサービスとは、日常生活のためのサービスです。
通院付添い、車椅子での外出時もヘルパーを、ご利用いただけます。

障害者自立支援法に基づく障害福祉サービス事業

居宅介護・重度訪問介護

障害者自立支援法に基づく地域生活支援事業

移動支援

精神障害者小規模保護作業所（地域共同作業所ミロアール）

〒488-0064 尾張旭市北原山町鳴湫1751番の6 TEL/FAX (0561) 51-0477

リサイクルショップの運営・ガラス工芸（サンドブラスト）・所外作業等を行います。
社会生活技能訓練（SST）や心理教育（病気の理解と対処の仕方）就労教室を行います。
ご家族の皆様には、家族教室（家族相談会）を行います。
レクリエーション行事や社会見学、旅行行事、親睦会（食事会）を行います。
作業に対しては、工賃が支給されます。
ミロアール通所以外での生活のお手伝いを希望する方には、ホームヘルプサービスもできる場合があります。一度、ご相談下さい。

住宅型有料老人ホーム 遊楽里 〒488-0859 尾張旭市井田町1-187 TEL/FAX (0561) 55-5335

遊楽里は、スタッフと一緒に生活し、できることはやって頂き、自立支援に向けて各人にそった介護サービスを提供します。
個々のプライバシーを尊重し、全室一人部屋です。（夫婦同室可）

