

デイサービスセンター **華の季**

●デイサービスをご利用になれる方

65歳以上で要介護認定をうけられている方、および40～64歳で特定疾病により、要介護認定を受けられている方が対象です。

●ご利用手続きについて

担当ケアマネージャ（介護支援専門員）のケアプランに従って、デイサービスのご利用が決まります。
ご見学の際は、生活相談員が詳しくご説明いたします。

機能訓練室&食堂



個浴&車いす浴



営業時間：8：30 ～ 17：30

サービス提供時間：9：20 ～ 16：30

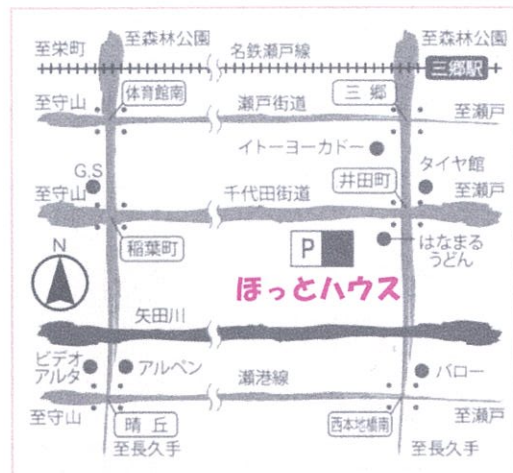
休業日：なし

1日の定員：25名

随時見学、一日体験実施中！

個人情報の使用について

ほっとハウス華の季及びデイサービスセンター華の季はお客様の個人情報を、法律に基づき開示が義務づけられている等の特別の事情が無い限り、お客様本人の事前の承諾なしに第三者に個人情報の開示・提供をいたしません。



アクセス

名鉄三郷駅より徒歩10分、イトーヨカドー南

所在地

〒488-0024尾張旭市井田町3-207

デイサービスセンター併設有料老人ホーム

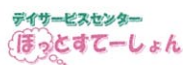


TEL：0561-65-5750

FAX：0561-65-5872

E-mail: hot-house@sky.plala.or.jp

関連事業所



〒488-0024 尾張旭市井田町3-208

TEL：0561-51-3630



〒487-0015 春日井市気噴町北1-12-1

TEL：0568-52-0315

住宅型有料老人ホーム

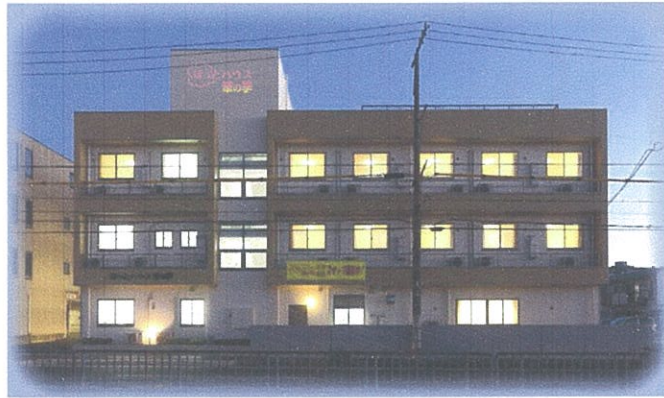


入居案内



日々の暮らしの中に「ほっ」とできる空間がここにあります・・・

施設案内

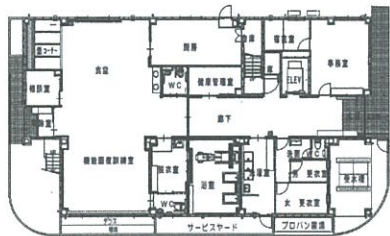


施設概要

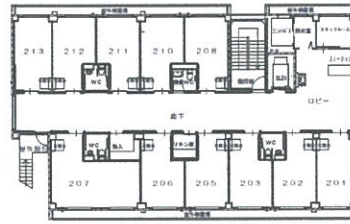
- ・鉄骨3階建 屋上庭
- ・居室数：24室（うち2人部屋1室）
- ・居室設備：ベッド・防災カーテン・スプリンクラー
エアコン・照明・ナースコール・洗面台

・入居の方は東玄関よりの出入りとなりデイサービス利用の方は西玄関からの出入りとなります。

・1階にはデイサービス、事務室、ヘルスケアルームがあります。



1F玄関通路



- ・2階には2人部屋を含む11室あります。
- ・3階は個室13室
- ・他に事務室、浴室があります。



2F・3Fトイレ



2F浴室

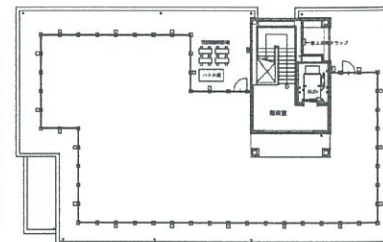
2F・3F居室



2F2人部屋



屋上



屋上では日光浴、屋上菜園などが楽しめる他、花火などの景観もお楽しみいただけます。

住宅型有料老人ホーム

ほっとハウス 華の季 入居利用料

入居時の費用	20万円
施設利用料	3万7千円～4万7千円
管理費	2万円
食費	3万9千円
水道光熱費	1万円

月額合計	10万6千円～11万6千円
------	---------------

※消費税別（施設利用料のみ非課税）

※上記の他、個人に必要な費用、医療費、生活支援サポート費、介護保険サービス利用時の負担は実費となります

■生活支援サポート費
洗濯代、リネン代、居室の掃除 等
(17,000円～22,000円)

■その他の主な料金

- 病院や買い物等の送迎費
片道 1,000円（税別）
付添30分 1,000円（税別）

