

大切な人が  
重い病にかかったときに  
読んでほしい物語。



要介護期が幸せな場所  
パリアティブケアホーム



要介護期が幸せな場所  
パリアティブケアホーム®  
palliative-care-home.com

ご入居相談窓口はこちら

☎ 0596-63-8318  
〈受付時間〉平日9:00~18:00



WEBサイトは  
こちらから

 opsol 株式会社

本店所在地 : 三重県伊勢市小俣町元町623番1  
代表者 : 代表取締役社長 鈴木 征浩  
創立 : 平成17年9月12日  
事業内容 : 訪問看護事業所の運営/訪問介護事業所の運営/障がい福祉サービス事業所の運営/  
居宅介護支援事業所の運営/サービス付き高齢者向け住宅の運営/  
住宅型有料老人ホームの運営/出版事業/高齢者・ケア住宅紹介事業

あなたが大切に思うように、  
あなたが大切に思っているから。

長く生きていると、やがて訪れる要介護期。  
大切な人が生命を脅かす病気になったとき、  
あなたはどのようにあげたいですか？

そばにいて痛みや不安を取り除いてあげたい。  
多くの時間を割き、心血を注ぐことでしょう。  
現実に直面し、途方に暮れることもあるでしょう。  
それでも頑張るあなたのことを、  
きつとご本人が一番心配しているはずです。

ご本人の苦痛を取り除くと同時に  
ご本人を見守るご家族の苦悩も取り除き、  
家族全員が幸せを感じられる瞬間を増やしたい。  
お互いを大切に思い合っているなら、  
どうか私たちに頼ってください。

ここは、要介護期が幸せな場所です。



## パリアティブケアホーム

それは、重い病にかかったご本人とご家族の苦痛・苦悩を和らげる場所。

パリアティブケア（緩和ケア）とは、要介護期にあるご本人とご家族の苦痛・苦悩を和らげるケアのこと。

パリアティブケアホームは、難病に指定される重度の疾病に対応し、看護・介護・生活の三方向から

トータルなケアを提供することで、QOL（生活の質）を高めるサポートをします。

← Next page

パリアティブケアホームの看護・介護・生活面でのケアを実際のエピソードでご紹介します。





苦しみを

和らげる場所。



穏やかな夫婦生活を  
できるだけ長く  
続けられるように。

もともと入居していた奥様と  
最期は一緒に暮らしたいという  
希望を叶え同室入居に。  
肺がんの骨転移、下顎への転移により  
食事のままならない状態でした。  
がんの進行が早く、日に日に疼痛が増し  
レスキュー対応も増加。  
主治医とも相談して苦痛を緩和させるために  
麻薬の量を増やし、  
できるだけ長く穏やかに夫婦生活を  
続けていただけよう看護しました。  
一口程度ではありませんが、  
「食べられない生き方はしたくない」と、  
亡くなる直前まで移動販売でアイスを購入し、  
召し上がっていらっしゃいました。

● 入居者様

そらの春日井 / 70代 男性 / 肺がん末期

1

看護

Episode story



多職種でのカンファレンスでケア方針を検討します。



コンビニの移動販売車で好きなものを購入できます。

一人ひとりに

寄り添う場所。



温泉に連れて行ってあげたい。  
その願いは  
叶えられないけれど。

ターミナル期に入りご家族から  
「温泉に入れてあげたい」という  
ご希望を伺いました。病状から  
実際に温泉に行くことは叶いません。  
そこで温泉気分だけでも味わっていただくこと、  
職員一同協力して、  
お風呂の壁一面に写真を貼りました。  
音楽を流し、温泉の入浴剤を  
ふんだんに使って入浴介助を行うと、  
いつもとは違う緩んだ表情に。  
入浴時の写真をお部屋に飾り、訪ねてきた  
ご家族やご友人に見ていただきました。  
ご家族の温かい気持ちをご本人にも  
伝わったと思います。

# 2

介護  
Episode story

● 入居者様

はなの楠根 / 70代 女性 / 左前頭葉膠芽腫



ゆったりとした浴室で、丁寧に入浴介助を行います。



いつでも目が届く場所に、思い出の写真。





余生が

充実する場所。



# 3

生活

Episode story

認知症であっても  
母らしく過ごしてほしい。

認知症による徘徊があり、以前の施設では「座らされたまま」だったようで、面会のたびに「帰りたい」と言う母がかわいそうだと転居されました。当ホームでも徘徊はありましたが、訪問看護の際、ホーム内と一緒に散歩されたり、大好きな韓国ドラマを職員と一緒に鑑賞されたりしています。お嬢様から「ここに来てから一度も帰りたいと言わなくなりました。大切にしていたでいてるのがよくわかります。負担が減りました。ありがとうございます」というお言葉をいただきました。

● 入居者様

ほしの岸和田 / 80代 女性 / 肺がん末期・認知症



ホーム内を散歩して運動不足も解消。



大好きなドラマを職員と一緒に。

## 4

生活

Episode story



**病気になってから初めて  
包丁を持って料理ができた。**

ホームで育てている、赤く実がなったトマトを見て「食べたい」と仰ったため野菜を収穫し、調理していただきました。  
力が入らないため職員が手を添えながら野菜を切れ、「茄子は塩もみで食べるのが美味しい」と手順を教えていただきながら一緒に調理しました。病気になってから初めて包丁を持って料理したことを大変喜んでいらっしゃいました。

## ● 入居者様

つきの小牧 / 80代 女性 / 脊椎梗塞後椎体麻痺

## 5

生活

Episode story



**ホーム全体が笑顔になった  
クリスマスコンサート。**

食堂にクリスマスツリーを飾り、スタッフがバイオリンを演奏しました。  
食堂にいらつしやることができない入居者様には居室を回って演奏。演奏中は曲に合わせて口ずさみ、手拍子されていました。  
「癒された、また演奏してほしい」  
「いくらか金払ったらいいの?」と、ホーム全体が笑顔になるような感想をいただきました。

## ● 入居者様

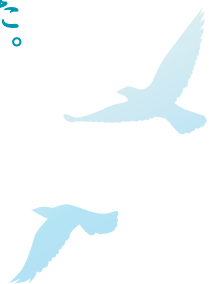
はなの楠根 / 70代 女性 / パーキンソン病

## 6

生活

Episode story

**面会時の明るい笑顔に  
私たちも元気をいただきました。**



肺がんからの脳転移で入居されていた方のご家族が、お荷物を片付けに来られた際、「スタッフの皆さんには本当に感謝しています。私たち家族ができなかったことをすべてやってくれました」というお言葉をいただきました。  
寝たきりになってから入居されるまでの半年間は奥様が自宅で介護されており、入居相談の際は「素人にはもう限界です」とのお言葉。  
入居後は奥様も気持ちに余裕が生まれたのか、面会時はいつも明るい笑顔で私たちも元気をいただきました。

## ● 入居者様

そらの春日井 / 70代 男性  
転移性脳腫瘍・幻覚あり



# 4

生活  
Episode story



**病気になってから初めて  
包丁を持って料理ができた。**

ホームで育てている、赤く実がなったトマトを見て「食べたい」と仰ったため野菜を収穫し、調理していただきました。  
力が入らないため職員が手を添えながら野菜を切れ、「茄子は塩もみで食べるのが美味しい」と手順を教えていただきながら一緒に調理しました。病気になってから初めて包丁を持って料理したことを大変喜んでいらっしゃいました。

● 入居者様

つきの小牧 / 80代 女性 / 脊椎梗塞後椎体麻痺

# 5

生活  
Episode story



**ホーム全体が笑顔になった  
クリスマスコンサート。**

食堂にクリスマスツリーを飾り、スタッフがバイオリンを演奏しました。  
食堂にいらつしやることができない入居者様には居室を回って演奏。演奏中は曲に合わせて口ずさみ、手拍子されていました。  
「癒された、また演奏してほしい」  
「いくらお金払ったらいいの?」と、ホーム全体が笑顔になるような感想をいただきました。

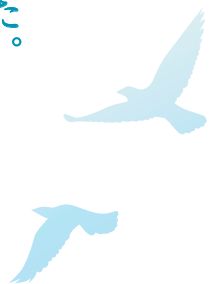
● 入居者様

はなの楠根 / 70代 女性 / パーキンソン病

# 6

生活  
Episode story

**面会時の明るい笑顔に  
私たちも元気をいただきました。**



肺がんからの脳転移で入居されていた方のご家族が、お荷物を片付けに来られた際、「スタッフの皆さんには本当に感謝しています。私たち家族ができなかったことをすべてやってくれました」というお言葉をいただきました。  
寝たきりになってから入居されるまでの半年間は奥様が自宅で介護されており、入居相談の際は「素人にはもう限界です」とのお言葉。  
入居後は奥様も気持ちに余裕が生まれたのか、面会時はいつも明るい笑顔で私たちも元気をいただきました。

● 入居者様

そらの春日井 / 70代 男性  
転移性脳腫瘍・幻覚あり



# 看護・介護・生活の

# 三方向からトータルケア

| ホーム |



## 生活の質を向上させる ホームサービス

入居者様の生活の質向上を目指し、レクリエーションの推進やインフォーマルサービスの充実など、ホームサービスに力を入れています。専門のリハビリスタッフによるリハビリも強化しています。

## 安心の

## 連携サポート体制

| 訪問介護(直営) |



## 一人ひとりに寄り添った 介護ケア

今までの暮らしが継続できるように、入居者様一人ひとりの生活習慣や好みを尊重した介護ケアサービスを提供しています。入浴・食事介助や掃除・洗濯などの生活援助を行っています。

| 訪問看護(直営) |



## 24時間訪問看護による 緩和ケア

直営の訪問看護ステーションは24時間の看護体制を整えています。頻回な医療処置が必要な方や早朝・深夜の処置を要する方でも安心してご入居いただけます。提携医師とも連携し、安心のターミナル対応を行っています。



## パリアティブケアを支える 潤沢な職員体制を整えています。

一人ひとりにきめ細かなケアを提供するには、潤沢な職員が欠かせません。ホームであらゆる疾病に対応することを目標に、訪問看護ステーション、訪問介護事業所に様々な資格やキャリアを持った看護職員や介護職員を、基準で定められた人数を超えて潤沢に配置しています。

### 職員体制

- 看護師(正看護師)
- 介護支援専門員(ケアマネージャー)
- 保健師
- 介護福祉士
- 理学療法士(PT)
- 移動介護従事者
- 作業療法士(OT)
- 福祉住環境コーディネーター
- 言語聴覚士(ST)
- 福祉住環境コーディネーター
- 社会福祉士

\*2023年3月時点



## 難病指定された重度の 入居者様を受け入れています。

パリアティブケアホームでは、難病に指定される重度の疾病を患った入居者様を受け入れています。私たちが考えるのは入居の可否ではなく、「どのようなケアを提供できるのか」です。どのような病気・状態の方でもご相談ください。

### 重点対応疾病

- 進行性核上性麻痺
- 慢性炎症性脱髄性多発神経炎
- 多系統萎縮症
- 人工呼吸器装着が必要な疾病・疾患
- 脊髄小脳変性症
- 重症筋無力症
- パーキンソン病
- 末期のがん
- 多発性硬化症
- 筋ジストロフィー

### 準重点対応疾病

- 重点対応疾病以外の指定難病 等



## バリアティブケアホームのご案内

バリアティブケアホーム及びホーム付帯サービスを提供します。



### そらの春日井 (愛知県春日井市)



種別：サービス付き高齢者向け住宅  
戸数：全18戸(内4戸UB付き2名入居可)  
構造：鉄筋コンクリート造  
地上4階建耐火建築物  
(土地・建物はオーナー様よりの賃貸物件)  
連携：●訪問看護ステーション  
バリアティブケアナース尾張(直営)  
●バリアティブケアヘルパー尾張(直営)

### つきの小牧 (愛知県小牧市)



種別：住宅型有料老人ホーム  
戸数：全19室  
構造：木造2階建て  
地上2階建準耐火建築物  
(土地・建物はオーナー様よりの賃貸物件)  
連携：●訪問看護ステーション  
バリアティブケアナース尾張(直営)  
●バリアティブケアヘルパー尾張(直営)

### はなの楠根 (大阪府東大阪市)



種別：サービス付き高齢者向け住宅  
戸数：全48戸  
構造：鉄骨造・地上3階建耐火建築物  
(土地・建物はオーナー様よりの賃貸物件)  
連携：●訪問看護ステーション  
バリアティブケアナース楠根(併設)  
●バリアティブケアヘルパー楠根(併設)

### ゆきの彩都 (大阪府茨木市)



種別：サービス付き高齢者向け住宅  
戸数：全38戸  
構造：鉄骨造・地上3階建耐火建築物  
(土地・建物はオーナー様よりの賃貸物件)  
連携：●訪問看護ステーション  
バリアティブケアナース彩都(併設)  
●バリアティブケアヘルパー彩都(併設)

### ほしの岸和田 (大阪府岸和田市)



種別：サービス付き高齢者向け住宅  
戸数：全50戸  
構造：重量鉄骨造・地上4階建耐火建築物  
(土地・建物はオーナー様よりの賃貸物件)  
連携：●訪問看護ステーション  
バリアティブケアナース岸和田(併設)  
●バリアティブケアヘルパー岸和田(併設)

● 医療費や介護サービスの金銭的な負担を軽減するため、当社の規定に基づいた負担減免制度をご用意しています。お気軽にご相談ください。