

心をより豊かに 人生をより安心に



介護付き有料老人ホーム

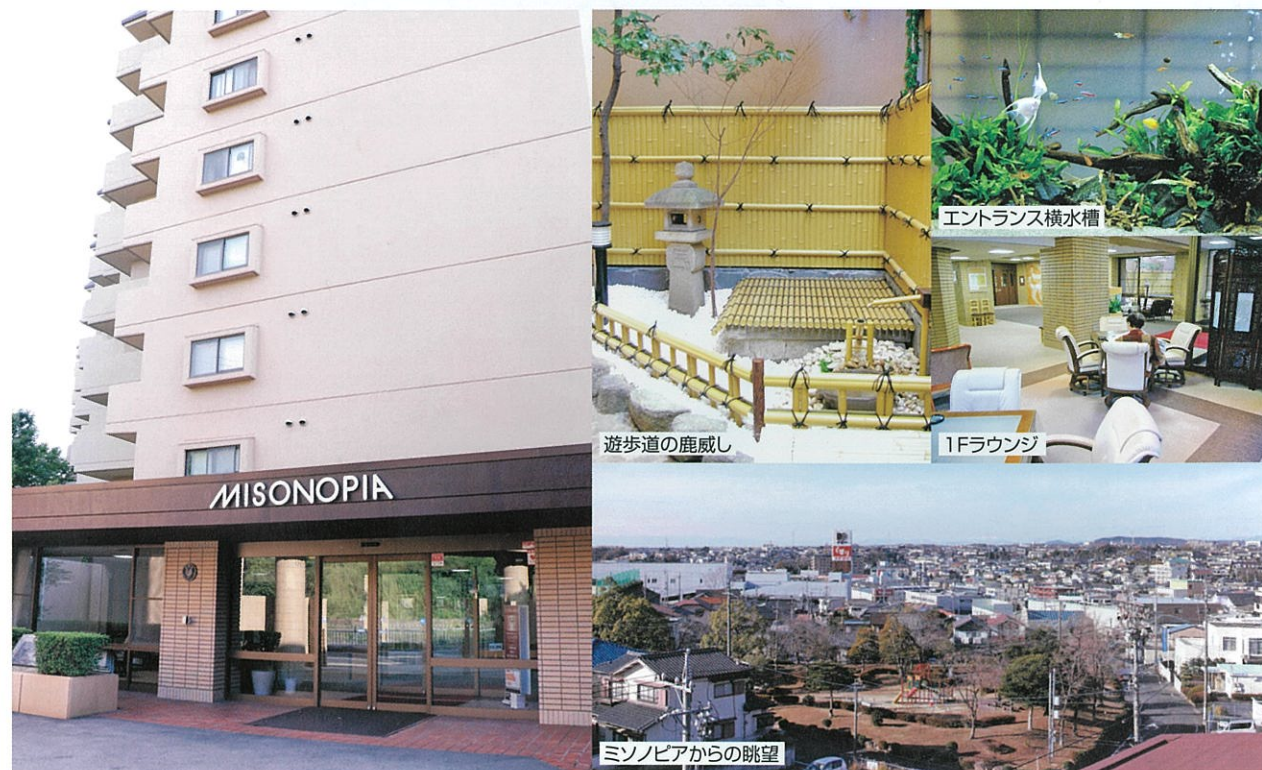
ミソノピア

misonopia





探し求めたものがここにある



桜と紅葉の名所で知られる岩屋堂と定光寺を有し、緑と清流の大自然に囲まれたやきもののまち瀬戸市。

名古屋へのアクセスも良く、生活施設も多い好立地に「介護付き有料老人ホーム ミソノピア」があります。

## ミソノピアには、ゆとりと自由、そして安心の暮らしがあります

広いお部屋でのんびり過ごす。

共有スペースを利用して、友達との会話を楽しむ。

好きな時間に出掛けて思い思いの時間を満喫する。

そんな自由な毎日を過ごせるのも、必要なときに頼れるサポートと24時間常駐する看護師のいる心地よい安心感があるからです。

今もこれからも安心できる医療・介護体制

## 24時間看護師常駐

看護師と介護士が24時間常駐しています。今では当たり前ですが、ミソノピアではどこよりも早く導入しました。大切なことは、毎日の暮らしの中で必要なお手伝いと、何かあったときの素早い対応。より長く、より安心にお過ごしいただくために充実した看護・介護体制を整えています。



## 介護フロア(2F・3F)

介護が必要な方が安心・安全に生活していただくための「介護フロア」。フロアには介護士の待機スペース、共用ダイニング、個室浴室、ケアルームを1フロアごとに完備しています。



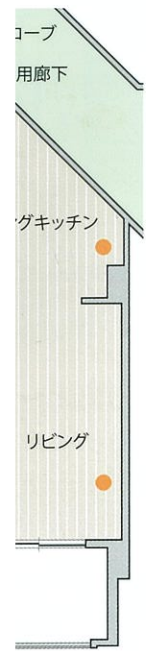
## ケアルーム(2F・3F)

介護フロアには52室のケアルームをご用意しています。自立者用のお部屋をご利用の方も介護が必要になったときは、優先的に移ることができます。介護を受ける方にとっても、介護をさせていただく私たちにとっても優しい空間です。





# と出せる n)の広い居室



- ナースコール
- ケアライフシステム  
一定時間入居者に動きがない場合、お声をおかけします。



広々としたLDKと洋室はコーディネートも十分に楽しめます。クッション入りのフローリングで転倒時も安心です。

干変わります。

車椅子の方でも安心の昇降式洗面台。



ユニットバス・洗面・脱衣・トイレにも呼出コールが付いています。



収納スペースも豊富な洋室はシングルベッドも2つ収まります。道路側の窓は、防音性・保温性にも優れた2重サッシ仕様。

## とまとめてみました

夫婦仲良く暮らしは前、夜中になったとき、介護師の方がに助かりま

ホームでは、お部屋も自由に装飾できないと思ってあきらめていました。しかし、実際には自分の家のように利用でき、ベランダではガーデニング、お部屋では自分好みの装飾ができ、毎日を楽しく過ごしています。

長年主婦をしていて家事に追われる毎日でしたが、ここでは毎日3食用意してもらえるので自分の時間がたっぷり持てるようになりました。外出や外食も自由にでき、入居前より若返った気がします。

# 365日快適に過ごしていただくために… 多彩な共有スペースなどの一部をご紹介します



230㎡(約70坪)の広くて眺めの良いメインダイニング。お食事はもちろん、お友達との集いの場としてもご利用いただけます。



お部屋にあるお風呂も便利ですが、お庭を眺めながらゆったり入れる大浴場は気持ち良いものです。毎日夕方以降自由に入浴できます。



敷地面積10,000㎡を超えるミソノピアを1周できる遊歩道では、緑と四季の花々を愛でながらのんびりとお散歩ができます。



毎月2回の介護予防体操、月1回の音楽療法を実施。いつまでも元気に過ごしていただくためのお手伝いをしています。写真は介護予防体操です。



1階・5階にカフェルームがあります。5階にはテレビとキッチンを完備しているので、コーヒなどを飲みながら友達との会話をとお楽しみください。



ミソノピアの職員が笑顔でお出迎えます。入居者が安心して暮らせるようサポートいたします。



1階エントランス横と2階メインダイニング横にあるラウンジは、待ち合わせやちょっとした休憩などにもご利用いただけます。コーヒ、紅茶を飲みながらくつろぎのひとときをお楽しみください。



ホテルのように広々としたエントランス。右手には大きな壁面モニュメント、左手にはフロントがあります。待ち合わせの場所としても利用されています。



施設内のイベントなどの情報を掲示しています。郵便受けやポストもこちらにあります。



メインダイニングやラウンジから眺めることのできる落ち着いた和風庭園。



本を読んだり、将棋や碁を指したり、日当たりのよいお部屋でのんびりお過ごしいただけます。ご希望の図書があれば気軽にお申し付けください。



毎週水曜日と金曜日は周辺お買い物施設、病院は毎日送迎のサービスをしています。また、買い物代行も承っております。



## イベント盛りだくさん

ミソノピアでは、利用者様と職員が一緒にふれあい楽しめるイベントを毎月2~3回のペースで開催しています。

### 遠足



春はお花見、秋には紅葉狩りに出掛けます。写真は郡上八幡への日帰り旅行。スタッフと施設利用者と一緒に紅葉とおいしい食事を楽しみました。

### 母の日ギターアンサンブル



クラシックを中心に心地よい音楽を鑑賞。懐かしの童謡などの演奏もあり、スタッフと一緒に合唱も楽しみました。

### シャンソンコンサート



地元のシャンソン歌手が、「百万本のバラ」などのシャンソンの名曲を披露。後半は施設利用者様と一緒に歌ったりして楽しい時間を過ごしました。

### 健康維持のための医療セミナー



ミソノピアではコンサートなどのイベント以外にも、病院の先生、大学教授など各方面の専門の方を講師に招いて施設利用者様の健康維持を考えたセミナーも実施しています。

※この他にも誕生会、父の日、夏祭り、敬老の日、クリスマス会などもあります。

建物全体図	
9階	2LDK(17室) 1LDK(1室)
8階	2LDK(17室) 1LDK(1室)
7階	2LDK(17室) 1LDK(1室)
6階	2LDK(17室) 1LDK(1室)
5階	2LDK(16室) 1LDK(1室) 一時介護室 カフェルーム
4階	2LDK(17室) 1LDK(1室)
3階	ケアルーム(24室) 個室浴室(2室) 食堂機能訓練室
2階	ケアルーム(28室) 個室浴室(2室) 食堂機能訓練室
1階	デイサービス 機械浴室 個室浴室 ナースステーション 医務室 事務所 応接室 フロントロビー
エレベーター2基	
3階通路	ライブラリー リハビリルーム
2階通路	庭園 大浴場(男性用) 大浴場(女性用) メインダイニング・厨房
お客様駐車場・ご入居者様専用駐車場	

【施設概要】●所在地/愛知県瀬戸市緑町2丁目11番地●入居資格/自立、要支援認定(1~5)、要介護認定、年齢60歳以上●敷地面積/5,661.09㎡(1,712坪)●建築延床面積/11,548.90㎡(3,493坪)●RC造9階建●総戸数/157戸●総入居人数/203名●居住の権利形態/建物賃貸借方式

## ご入居を希望される方からの「よくあるご質問」をまとめました。

Q 見学したいけどどうしたら良いですか？

A



(副施設長)

まずは、お電話かミソノピアホームページからご連絡をください。

ミソノピアでは、毎月楽しいイベントを盛り込んだ施設見学会を開催。それ以外にも随時見学を受け付けています。これからの大切な時間を過ごす場所です。相談員が十分にご理解いただけるよう丁寧に説明・ご案内いたします。

Q 体験入居はできますか？

A



(入居相談員)

はい。1週間までの期間でご利用いただけます(1日6,000円、税別)。

ミソノピアのことをよくご理解いただくために、ぜひ、体験入居をご利用ください。ただし、体験入居の場合でもご利用前に健康診断書などが必要になります。早めにご連絡いただければ、相談員がご説明させていただきます。

Q 介護が重くなったときが不安なのですが？

A



(介護室室長)

ミソノピアは看護師が24時間常駐しています。

介護が重くなった方、在宅医療が必要な方にも、可能な限り対応できる体制を整えています。ただし入院加療が必要な場合には治療が完了してからのご利用となります。

Q 食事制限があるのですが、大丈夫ですか？

A



(看護室室長)

カロリーや塩分などの制限食、嚥下や咀嚼のことを考慮した介護食の対応が可能です。

栄養士が常駐しておりますので、医師や看護師、介護士と相談したうえで、その方に応じたメニューを作成させていただいております。

Q 認知症になっても大丈夫ですか？

A



(ケアマネジャー)

認知症の方にもご対応できるよう、研修やケース会議など日々行っております。

ミソノピアでは、認知症の方に対する介護力を高めるための研修やケース会議を実施しており、できる限り対応させていただきます。しかしながら皆様がお暮らしになる場所ですので、ご本人様やほかのご入居者様に危険があると判断される場合は、医師との相談や入院加療をお願いする場合があります。

Q 最期までミソノピアで過ごすことはできますか？

A



(代表取締役)

私たちも、できれば最期までミソノピアでお過ごしいただきたいと考えております。

ターミナルケアの対応も可能です。ご病気、介護、そして最期の迎え方については丁寧にお話し合いをさせていただき、ご利用者様にとってもご家族様にとっても、納得のいく対応をさせていただきますと考えております。



# 周辺 マップ



周辺施設のご案内



名鉄瀬戸線尾張瀬戸駅



愛知環状鉄道線瀬戸口駅



公立陶生病院



瀬戸市文化センター



アピタ瀬戸店



ドミー瀬戸菱野店



直販市場しんせん



Vドラッグ菱野店

## アクセス

電車でお越しの方

電車でお越しの方は、駅までお迎えにあがります。お電話にてご連絡ください。  
新瀬戸駅から車で約10分。尾張瀬戸駅から車で約10分。瀬戸口駅から車で約5分。

お車でお越しの方

長久手I.C.から猿投グリーンロードへ向かい、  
愛・地球博記念公園北口北を左折し約6分。

お問い合わせ

TEL

**(0561) 84-1171**

受付時間：9:00～17:00(平日・休日とも)

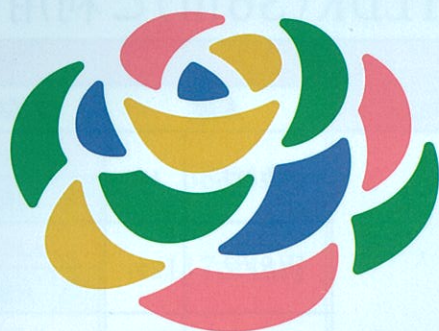
住所 〒489-0875 愛知県瀬戸市緑町二丁目11番地

HP <http://www.misonopia.jp/>

mail [soudan@misonopia.jp](mailto:soudan@misonopia.jp)



## ミソノピア施設利用料のご案内



介護付き有料老人ホーム

# ミソノピア

misonopia

2LDK(48㎡)と1LDK(36㎡)

ご利用のお客様用



# お客様に合った支払いプランをお選びください

## 入居金方式プラン

### 8年以上入居するとお得になるプラン

入居一時金は初期償却なしで、96カ月(8年間)家賃として償却されます。  
もちろん償却期間中にご解約される場合には、月単位で入居金の未償却分をご返金いたします。  
また、償却期間終了後も家賃は0円のままなので大変お値打ちなプランです。

## 月額払い方式プラン

### 入居金0円の月額払いのプラン

入居一時金のご負担なしで、ご利用いただけるプランです。  
ご利用中に入居金方式・併用方式にプランを変更することも可能です。

### 2LDK(48㎡)と1LDK(36㎡)ご利用のお客様

	人数		支払い方法	月額							
				入居金(80歳以上)	家賃	運営費(自立)	上乗せ介護料(介護・支援者)	管理費	食費	水道光熱費	合計
2LDK(48㎡)タイプ	自立の方	1名	入居金方式	12,000,000円	0円	43,200円		71,280円	58,644円	実費負担	173,124円
			月額方式	0円	125,000円						298,124円
	自立の方	2名	入居金方式	12,000,000円	0円	75,600円		83,160円	117,288円		276,048円
			月額方式	0円	125,000円						401,048円
	要介護支援の方	1名	入居金方式	12,000,000円	0円		10,800円	71,280円	58,644円		140,724円
			月額方式	0円	125,000円						265,724円
	自立・要介護支援の方	各1名	入居金方式	12,000,000円	0円	43,200円	10,800円	83,160円	117,288円		254,448円
			月額方式	0円	125,000円						379,448円
	要介護支援の方	2名	入居金方式	12,000,000円	0円		21,600円	83,160円	117,288円		222,048円
			月額方式	0円	125,000円						347,048円
1LDK(36㎡)タイプ	自立の方	1名	入居金方式	11,520,000円	0円	43,200円		71,280円	58,644円	173,124円	
			月額方式	0円	120,000円					293,124円	
	要介護支援の方	1名	入居金方式	11,520,000円	0円		10,800円	71,280円	58,644円	140,724円	
			月額方式	0円	120,000円					260,724円	

※標準入居金は初期償却なしで、96カ月(8年)で均等償却されます。 ※償却期間中にミソノピアをご解約される場合は、月単位で入居金の未償却分をご返金いたします。  
※入居金方式の場合は、入居金償却後も家賃が0円でご利用になれます。 ※その他、入居金を6,720,000円にして、初期負担を抑えた併用方式もあります。

※すべて消費税8%を含む価格です。  
※食費は朝・昼・夕の3食分です。



**Q** 主人は80歳で、私は75歳ですが  
この場合の入居金はどうなりますか？

**A** 入居金は同居の年長者の年齢が基準となります。  
つまり80歳と75歳のご夫婦のご入居の場合は  
ご主人の80歳が基準となります。

**Q** 私は78歳ですが入居金方式での入居はできますか？

**A** 入居金方式をご利用可能です。  
80歳に満たない78歳でご入居の場合は、2年間分の家賃相当額を加算した償却期間となります。  
但し、月額支払の場合は必要ありません。