

住宅型有料老人ホーム

サポートハウス

ゆかり
縁

ゆかり 縁で出会う 人の縁 えん ゆかり 縁でつながる

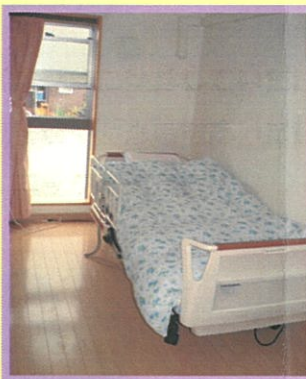
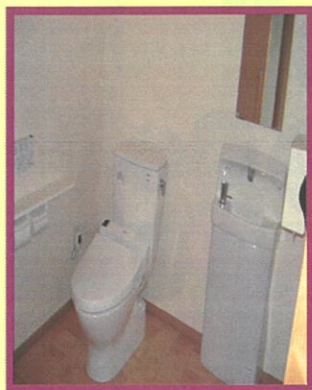
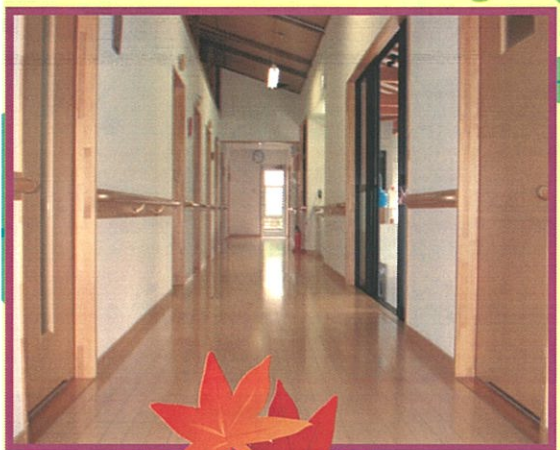
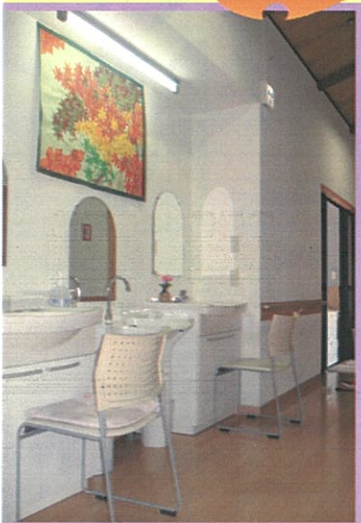
これまでの人生、思い出を大切に
自分らしい生活を送っていただきたい。

縁があって出会った関係を育てていくために
そのままの気持ちを教えてください。

ゆかり
縁とご縁がありますように



サポートハウス縁



サービス内容

食事サービス

栄養士によるバランスの取れた食事を毎日提供します。
入居者に合わせた食べやすい食事、好みにも対応します。

娯楽・レクリエーション行事

誕生日会、季節行事、施設内で行事を開催しています。

日常生活のお世話(介護保険)

入居者の心身の状況や要望に応じ、日常生活のお世話をいたします。
介護保険では応じられないサービスなどの希望は実費での対応もいたします。

緊急対応サービス

各居室、浴室、トイレにナースコール完備。

相談援助サービス

入居者の日常的な生活相談をお受けします。

健康管理サービス

協力医療機関の医師（定期的に往診していただいています）と連携して入居者の健康管理や緊急時対応いたします。
トータルサポートクリニック・川島病院



入居資格

要介護1～要介護5（介護認定の申請等のご相談も承ります）

入居費用

入居一時金	100,000 円
家賃 月額	30,000 円～
共益費	20,000 円
食費	一日食(3食)1,400 円 (朝 400 円 昼 500 円 夕 500 円)

*オムツ、日用品等、介護保険一部負担金につきましては、別途負担していただきます。

「住宅型有料老人ホーム」とは

食事サービスがついた高齢者向けの居宅施設で、
介護が必要になった場合は、訪問サービスを利用しながら居室での生活を維持できます。

*当施設は「住宅型有料老人ホーム」のため入居契約をいただき、必要な介護サービスは介護保険による個別契約となります。ケアプランにつきましては現在のケアマネージャー様が引き続き継続いただくか、居宅支援事務所を併設しておりますのでお受けすることも可能です。

*特養待ちなどの短期利用の受け入れも可。*施設見学を希望される方の送迎も承ります。





名鉄瀬戸線新瀬戸駅から徒歩 15 分



入所までの手順

ご相談
お電話ください

ご見学
送迎いたします

面談
質問や相談もどうぞ

入居申し込み
ご検討ください

ご入居判断
ご本人の立場で...

ご契約

ご入居

お待ちしております

サポートハウス縁

〒489-0922

瀬戸市市場町 12 番地

電話 0561-41-9627



お気軽にお電話ください。

ご入居者様本位で快適に過ごせる生活を
スタッフ一同でお手伝いさせていただきます。
ご縁を大切にして、幸せな毎日を共に送りたい。

