

住宅型有料老人ホーム ひとむすび



24時間365日の安心

介護が必要になっても
住み続けられる家

訪問介護ステーション併設の
高齢者向け住宅



「ひとむすび」かかりつけ医 (協力医療機関)

あさいクリニック



●診療科目:内科、リウマチ科、小児科、整形外科、皮膚科、耳鼻咽喉科、リハビリテーション科、歯科

在宅医療に取り組んでいるクリニックで定期的な訪問診療はもちろん、24時間・夜間のオンコールにも対応、緊急時には地域の医療機関との連携も確保しています。

入院や検査が必要な場合は連携病院へ取り次ぎを行います。医師の指示のもと、薬剤師による薬の宅配と訪問薬剤指導も行っています。また現在主治医の先生がいらっしゃる方で連携をとりますので安心です。

お一人おひとりに温かく寄り添う介護、できることの維持を大切にしたアクティビティなど、いつでもご自分らしく笑顔で暮らしていただけるようお支えいたします。

病・診連携によりご利用者の健康状態の確認をいたします。 ※必要に応じて訪問診療致します。

お問い合わせ

住宅型有料老人ホーム **ひとむすび**

TEL.0561-85-2115

FAX:0561-85-2210 [入居についてご相談・お問い合わせ・資料請求] 受付時間/9:00~18:00



●現地住所:愛知県瀬戸市原山町135-1



ご利用料金

- 入居保証金/200,000円
(退去時修繕費等精算後返金)
- 入居申込金・一時金なし



	居室Aタイプ	居室Bタイプ
家賃	35,800円	40,800円
食費(30日)	35,100円 (1日/1,170円)	35,100円 (1日/1,170円)
管理費	20,000円	20,000円
光熱費	15,000円 (1ヶ月定額制)	15,000円 (1ヶ月定額制)
合計	105,900円	110,900円



介護保険自己負担分/1割
医療費・おむつ代等実費分



施設詳細

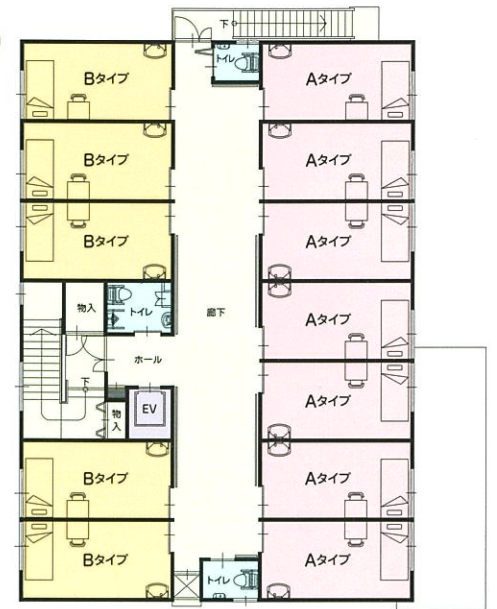
- 居室広さ: 13.01㎡(有効面積)
- 居室数: 18室(個室)
- 居室設備: 洗面、エアコン、照明、換気扇、ナースコール
介護ベッド(全室)
- 施設面積: 718.33㎡
- 延床面積: 510.00㎡
- 交通: 瀬戸駅発→菱野団地行き「原山台東」停留所下車(徒歩約3分)



大切な毎日を過ごす場所だから、お一人お一人が満足いただける生活を実現したいと思っています。
「暮らしを彩る食」「心のこもったサポート」必要な時に、必要なサービスを提案いたします。
それぞれのご希望で、専門知識を持ったスペシャリストが、その人に応じたライフスタイルをサポートします。

随時見学を受け付けております。お気軽にお問い合わせください。

2F



1F



- 入居定員:18名
- 365日24時間見守り
- 日中看護師在中、夜間訪問看護or往診医にて対応
- 寝たきりの方や、入居後介護度が高くなっても継続利用可能
- 医療依存度の高い方でも入居可

入居までの主な手順



入居受付
(電話又はFAXにて)
急なお申し込みにも
対応いたします。



本人・家族面談
(詳細説明・申込書記入)
キャンセル料一切不要



**書類提出
ホーム見学
契約**



入居準備
(準備物リスト配布)



ご利用開始