



名鉄瀬戸線「新瀬戸」駅より、徒歩15分

株式会社 フォーリーフ よっつ葉 夢浪漫

〒489-0808 瀬戸市見付町59番地

TEL 0561-41-8820 FAX 0561-41-8826



大正浪漫風
住宅型有料老人ホーム

よっつ葉

夢浪漫

ここには、安らぎと懐かしさがあります



▲カラオケ&シアタールーム
入居者の毎日が楽しくなるように娯楽ルームを設けました。



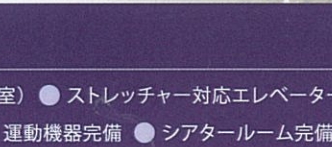
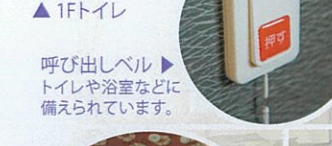
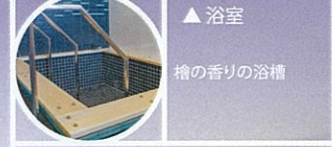
▲囲炉裏ルーム
落ち着いた空間で団楽いただけます。



▲相談ルーム
プライバシーが守られる個室で入居前の打合せや日々のご相談を受けます。

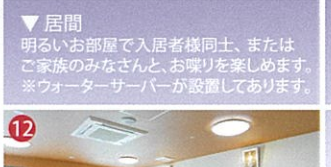
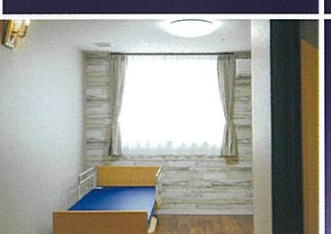
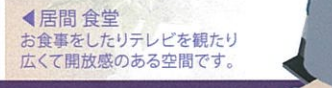
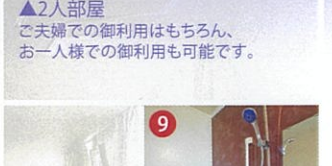


▲厨房
ここで毎日、心を込めて食事を作っています。

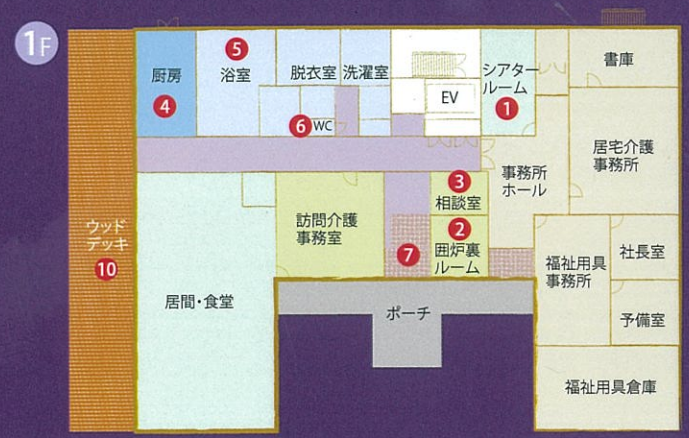


懐かしく心地よい、憩いと安らぎの毎日へ。

よつつ葉夢浪漫的約束。
それは、ありきたりな施設ではなく、ご利用者さまが生き生きと過ごせる「わが家」のような場所であること。
懐かしく華やかな、落ち着いたある大正浪漫風の空間デザイン。
また、カラオケやシアター、囲炉裏のお部屋など、室内プランの数々。
毎日を楽しい時間でおもてなしするお一人おひとりの生活レベルにあわせた、心からしあわせな生活を、優秀なスタッフとともに誠心誠意サポートさせていただきます。

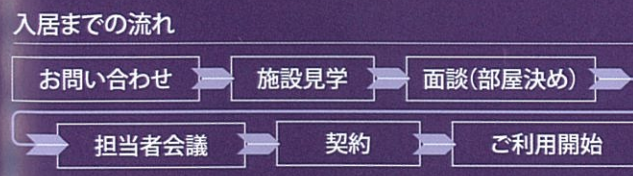


- 施設概要**
- 18室(全個室) ● 2部屋夫婦部屋(2室) ● ストレッチャー対応エレベーター設置 ● スタッフコール完備 ● スプリンクラー完備 ● 機械浴槽設置
 - 全館バリアフリー ● Wi-Fi 完備 ● 運動機器完備 ● シアタールーム完備 ● 建物概要:所有関係(土地:賃借 建物:所有)



- ご利用できる方**
- 要介護1~5の認定を受けておられる方
 - 少人数による共同生活を営むことに支障がない方

- 提携病院**
- 隅田クリニック ● 青木歯科医院



入居敷金

1人部屋	165,000円
2人部屋	270,000円

利用料金

項目	1ヶ月あたり	適用
家賃	55,000円	1人部屋 2人部屋90,000円もご用意しております (2人部屋にて1人でのご入居可)
共益費	10,000円	水道光熱費・安全管理費・修繕積立等
食費	48,900円	朝食 410円 昼食 610円 夕食 610円
生活支援費	38,500円	入浴週2回 洗濯週2回 居室清掃週2回生活相談等
合計		152,400円

- その他**
- 介護保険サービス利用料金(1~3割負担) 利用された分のご請求となります
 - お立て替え代(嗜好品代含む)
 - リネン、クリーニング代