

小規模だからできる、一人ひとりの心に寄り添う介護

住宅型有料 老人ホーム アリム日進

陽当たりの良い南向きや、角部屋など人気のお部屋です。

即入居可能

入居者募集中

温かさあふれるアットホームなアリム日進で、
楽しく毎日を過ごしませんか？

定員19名の小規模ホームだからできる、一人ひとりの心に寄り添う介護で利用者さまの生活をサポートします。
すぐにご入居いただけるので、独居の方、認知症の方、自宅にて日常生活が困難になってきた方におすすめです。
ご自宅では難しい認知症や医療依存度の高い介護も、経験豊富なスタッフがサポートするので安心してご入居いただけます。



月額利用料 **141,990円(税抜)**

内訳 家賃 42,990円/食費 42,810円/水道・光熱費 14,280円
管理費・援助費 41,910円

※家賃は非課税になります。
※介護サービスを受けられる方は介護保険の自己負担分(1割負担)がかかります。
※個人に必要な費用(医療費、オムツ代、理容代など)の実費が別途がかかります。
詳しくはお問い合わせください。

アリム日進の特徴

細やかな個別ケア

小規模だから目が行き届き、一人ひとりに合わせた個別ケアで、思い思いにお過ごしいただけます。

24時間 365日 サポート

24時間365日介護スタッフがサポート、介護を必要としている方も安心してご入居いただけます。

提携医療機関との連携

提携医療機関との連携で医療面も安心です。

コミュニケーションの充実

利用者さま同士、スタッフとのコミュニケーションにより、孤立や寝たきりを予防します。

施設内調理

施設内で手作りのあたたかい家庭料理が自慢です。



見学会・相談会・試食会など随時開催中!

お問い合わせは **TEL.052-848-8435**

〒470-0124 日進市浅田町西前田124

アリム日進

検索

介護スタッフ
正社員・パート
募集中!
詳しくは電話で
お問合せください。



【施設長】犬飼浩喜

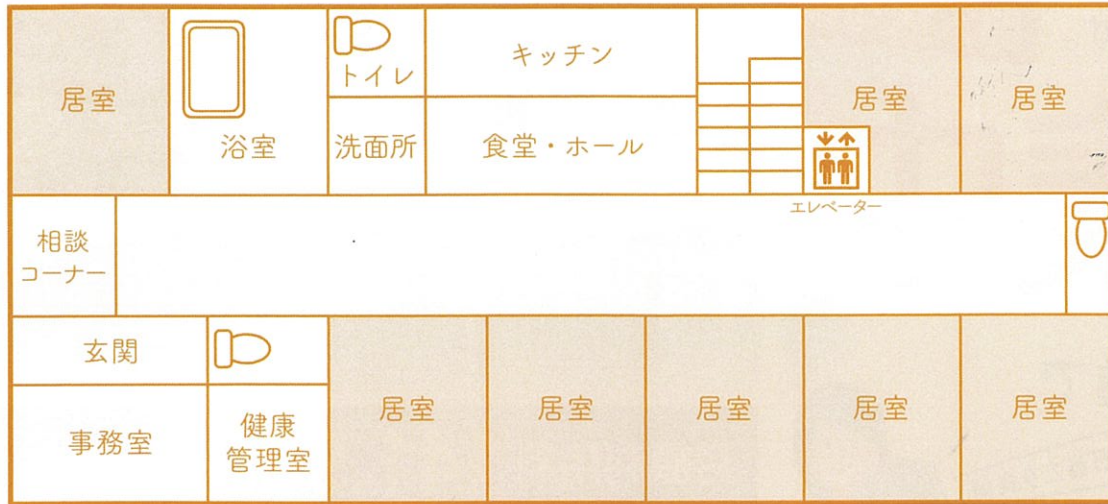
住宅型有料老人ホーム

アリム日進

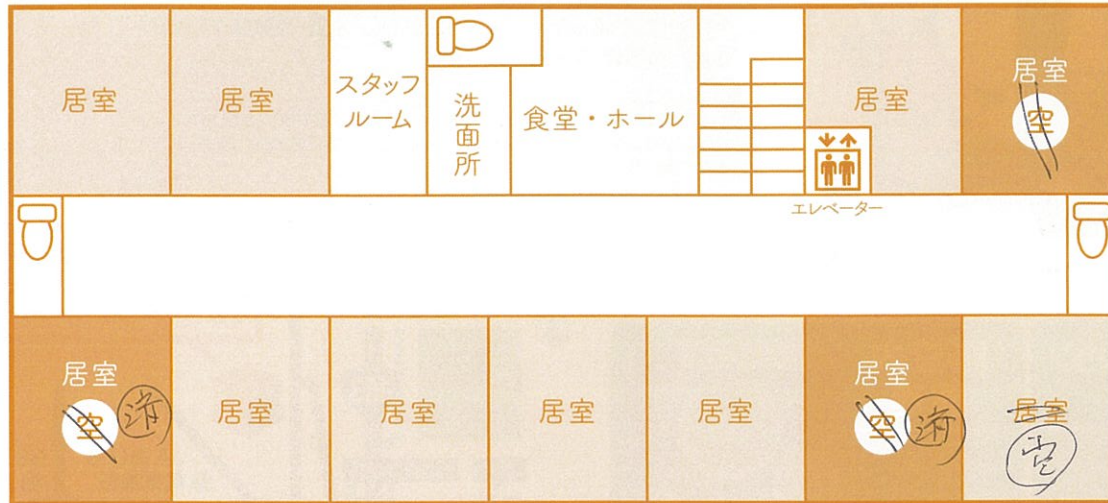
アットホームで居心地の良い、みんなの家。

小規模ならではの家庭的な温かさを大切に、笑顔あふれる住空間で利用者さまの生活をサポートします。

■施設案内



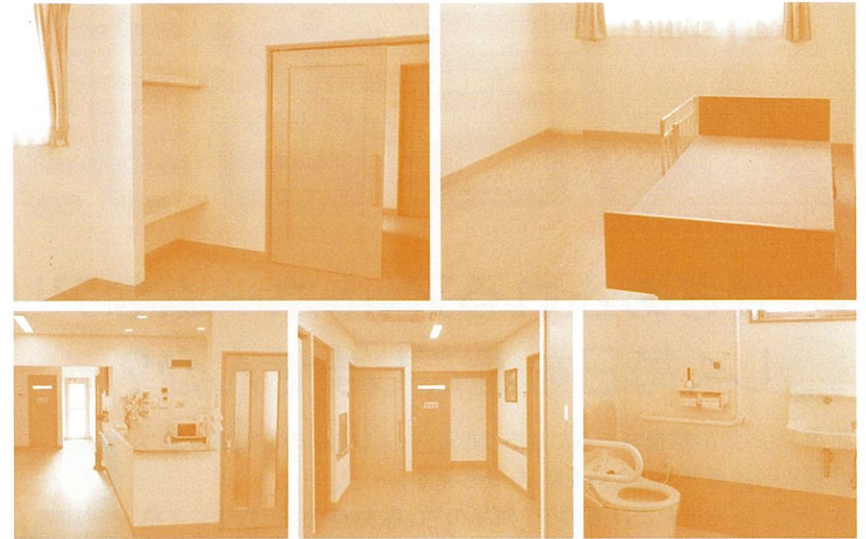
1階



2階

…空室 陽当たりの良い南向きや、角部屋など人気のお部屋です。 **即入居可能**

室内はエアコン・カーテン(防災タイプ)・クローゼット・ナースコール・スプリンクラー付きです。お部屋の広さは全室約8畳(13平米)あり、ベッドや車椅子などを置いても十分にゆとりがあります。
タンス等の家具や思い出のお品などはご自宅よりどうぞお持ち下さい。



利用者さまが安心して暮らせるように
24時間、真心こめて生活をサポートいたします。

■ご利用基準 ※▲…個別に対応いたしますので、お気軽にお問合わせください。

病名・処置等	受入対応	病名・処置等	受入対応
認知症	○	バルーンカテーテル・自己導尿	▲
ペースメーカー	○	痰吸引	▲
在宅酸素	○	インシュリン・透析	▲
ストーマ	○	気管切開	×
胃ろう	×	褥瘡	○
感染症(B・C型肝炎、結核)	▲	看取り介護	○

施設概要

●入居金/121,600円 ●内訳(申込金:20,000円/事務手数料:2,600円/保証金:100,000円) ●退所時、居室修繕費・クリーニング代等差し引き返還いたします。●申込金、保証金は非課税になります。●類型/住宅型有料老人ホーム●入居規定/要介護の方(要支援の方は応相談)●協力医療機関/笹本内科医院・あじさい歯科●敷地面積/416.23㎡●建物延床面積/496.41㎡●構造・規模/木造2階建(準耐火建築)●居住の権利形態/利用権方式●利用料の支払い方法/月払い方式●土地・建物の権利関係/土地・建物共に自己所有●保証金の返還規定/原状回復にかかった費用を差し引き返還●開設日/平成21年11月8日●総居室数/19室●今回の募集数/3室●入居時期/即入居可●居室面積/13.0㎡●事業主体/有限会社中部介護事業所

お問合わせ

TEL.052-848-8435

〒470-0124 日進市浅田町西前田124

介護スタッフ正社員・パート募集中! 詳しくは電話でお問合わせください。

住宅型有料老人ホーム

アトム日進