



笑顔溢れるおもてなし  
有料老人ホーム

からふる庭園

かーでる

五条



仲間と築く楽しい生活

「自分らしさ」をいつまでも

## ヘルパー ステーション

日常生活をサポートさせていただきます。訪問介護ステーション「からふるサポート五条」を併設しております。食事、入浴、排泄介助等の身体介助や掃除、洗濯等の生活支援を致します。



## 一般浴

ユニットバスの床は滑りにくい素材になっており、移動式手すりが設置され安全に入浴して頂けます。



## 機械浴

車椅子に座ったまま安全に入浴できます。入浴される方に合わせて背もたれの角度が調節でき肩までしっかり温まります。足元もつま先までゆったり伸ばすことができます。

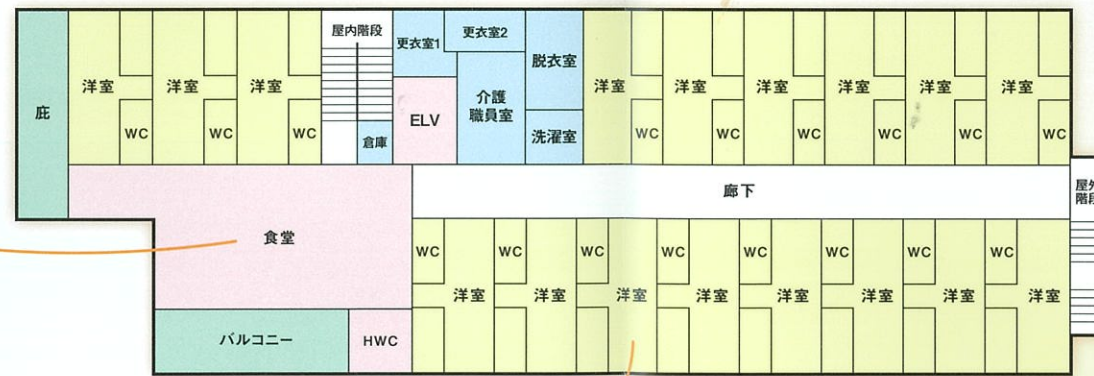


## 【施設の理念】

ご入居者様お一人おひとりの個性を大切に、地域と共に歩んでいく場を目指し介護サービスを提供します。

## 食堂

落ち着いた家具を配置しております。自宅のリビングダイニングのように寛げるスペースです。



## 居室

全室個室です。エアコン、トイレ、洗面台、ナースコールが完備されています。ご自宅でお使いの家具をお持ち込み頂けます。



からふる庭園 五条では「ご入居者様お一人おひとりの個性を大切に、地域と共に歩んでゆく場」を理念としております。30名様個々の生活リズムを尊重し、その場・その時々のご要望に可能な限りお応えをし、安心・安全な日常生活を過ごしていただく事、地域の方々にお越しいただいての交流機会や様々なイベントを開催することにより、ご入居者様とご家族・スタッフとが一つの輪となり、自然に笑顔と活気の溢れる場を築き、誰もが住みたいと感じていただける場所を目指します。



## 花壇

季節感や自然を感じさせてくれる花や緑を育てることで季節を感じていただくことができます。



## 園芸

季節にあった野菜や果物を利用者様と一緒に育てていきます。



## 【施設概要】

- 事務所名 / 有料老人ホーム からふる庭園 五条
- サービス種類 / 住宅型有料老人ホーム
- 住所 / 〒452-0932 愛知県清須市朝日五条85番地
- 電話 / 052-750-3331
- FAX / 052-750-3332
- 開設 / 平成29年8月
- 利用定員 / 30名
- 敷地面積 / 1,397.75m<sup>2</sup>
- 建物延床面積 / 1,003.18m<sup>2</sup>
- 個室 / 18.43m<sup>2</sup> (25室) 19.1m<sup>2</sup> (5室)

愛知県清須市朝日五条85番地  
 電話:052-750-3331 FAX:052-750-3332

からふるがーでん五条

検索

運営事業者 日本ライフケアソリューションズ 株式会社