

住宅型有料老人ホーム

エトワール下田橋

(併設：エトワール下田橋訪問介護ステーション)

当施設は、おおむね60歳以上で自立されている方から介護が必要な方までご入居できる施設です。全室個室（定員50人）であり、プライバシーを配慮しつつも解放感のある造りとなっています。24時間職員は常駐しており、必要に応じ訪問介護サービス等を利用しながら、入居者の方のペースに合わせ安心して生活が送れるようサポートしております。

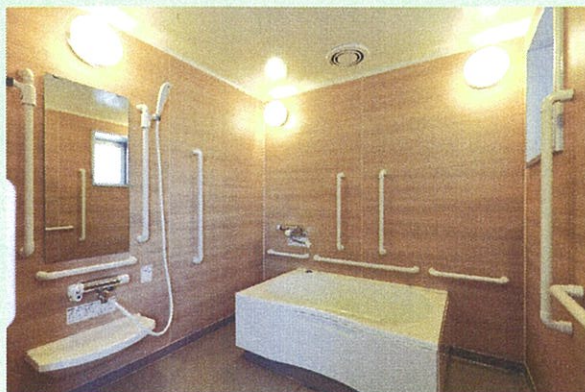


平成24年5月オープン。全館バリアフリーの3階建てで、見晴らしのよい風景を望むことができます。

完全個室で、すべてトイレ付です。お風呂・ミニキッチン付のお部屋もあります。



ゆったりとお一人で入浴していただくことができます。必要に応じて職員もサポートします。



お好きな時間の間に食べていただけます。職員が配膳・下膳もお手伝いします。

喫茶コーナーでコーヒーの香りに包まれながら、ごゆっくりお過ごしください。



ゆったりとした廊下や中庭で、お過ごしください。

七宝病院から見た風景



愛知県あま市七宝町下田五之坪1111（七宝病院に隣接）

☎（052）442-4165

入居相談窓口：七宝病院 ケースワーカー（052）443-7800