

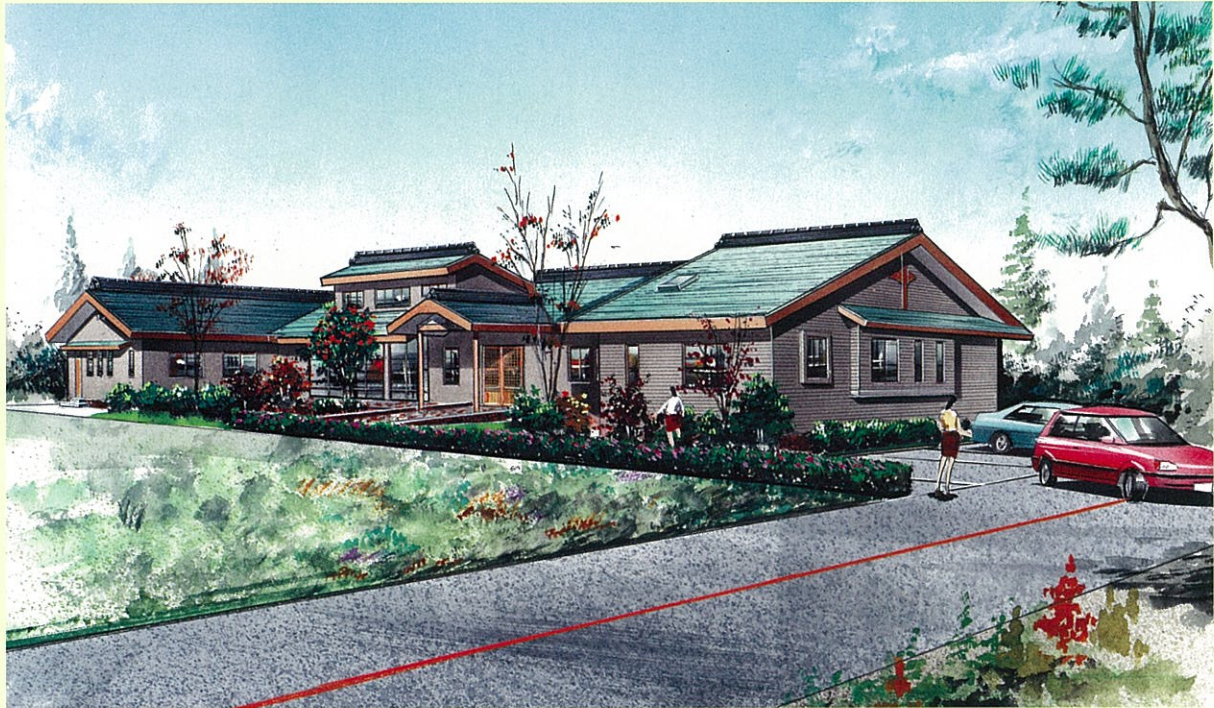
随時、施設見学を
行っています!!
ご連絡下さい。

事業主 セダー株式会社

アイディールケアホーム さや団楽

(特定施設入居者生活介護・介護予防特定施設入居者生活介護)

県指定介護保険事業所番号 2375601198



「介護付有料老人ホーム」 ※入居基準、ご利用料金などは裏面をご覧ください。

施設概要

敷地概要

○敷地面積 1039.19㎡(約315坪)

建物概要

- 延床面積 499.76㎡(約152坪)
- 構造 木造 平屋建(新築)
- 共用設備 リビング(洋間)、ダイニング、キッチン、洗濯室、一般浴室、介助浴室、エアコン、車椅子対応トイレ、ゲストルーム

居室概要

- 居室数 15室(全室個室)
- 居室広さ 13.23㎡(約8帖)
- 各居室設備 介護用ベッド、クローゼット、エアコン、緊急通報装置



交通

- [電車] 名鉄尾西線「五ノ三駅」より徒歩20分
- [車] 東名阪弥富ICから約10分
旧155線五ノ三交差点より北へ約1.5km

お問い合わせ

〒496-0911 愛知県愛西市西保町六拾坪41-1

アイディールケアホーム さや団楽

フリーダイヤル 0120-367-025

TEL/FAX 0567-22-1025

1F



●入居対象者

要支援 1,2 要介護 1~5 (現在車椅子の方や、入居後車椅子や寝たきりになった場合でも介護させていただきます)
 ※身体状況によっては、ご利用いただけない場合があります。

●ご利用料金

基本費用

入居金 100,000円 (入居時のみ)

税込み表示

家賃 60,000円/月

食費 48,000円/月

共益費 42,000円/月

利用料 計 150,000円/月

※その他、医療費、個人的な費用(オムツなど)は自己負担となります。



介護保険自己負担分

1 割