



# KLEIN GARTEN

—— 住宅型有料老人ホーム ——

クラインガルテン江南

新たな老人ホームの  
理想がここにある



# KLEIN GARTEN

クラインガルテン

住宅型有料老人ホーム



## SERVICE

ホスピタリティ溢れる良質なサービス



ご入居者の皆様お一人おひとりにご満足頂くために、そして施設に関わるすべての方に幸せを実感していただけるように、ご家族の皆様ともしっかりと連携をとり、相互の信頼感に基づき、生活全般からアプローチするサービスを実施していきます。

蔵風の外観の中にある高級レストランをテーマとした食堂スペース。和食・洋食・中華などの様々な食事を楽しむ事ができます。栄養士の管理のもと、カロリー、栄養バランスに配慮した食事をご用意。旬の食材を生かした献立で盛りつけや食器に趣向を凝らしています。また、ご入居者様のお身体の状態やお好みに合わせた献立もご希望に応じて対応可能となっています。



IDC大塚家具とのコラボレーションにより、高原リゾートのような静穏な住環境、洗練された空間設計と充実した設備を実現。上質とやすらぎに満ちた住空間で、ワンランク上の心豊かな日々が、あなたを待っています。

## SPACE

ワンランク上の上質空間

## SAFETY

医療機関と提携



お一人おひとりの健康状態に合わせて心身両面をサポート。各居室のナースコール、協力医療機関とのオンコール体制など、24時間体制で緊急トラブルにも対応します。

## SYSTEM

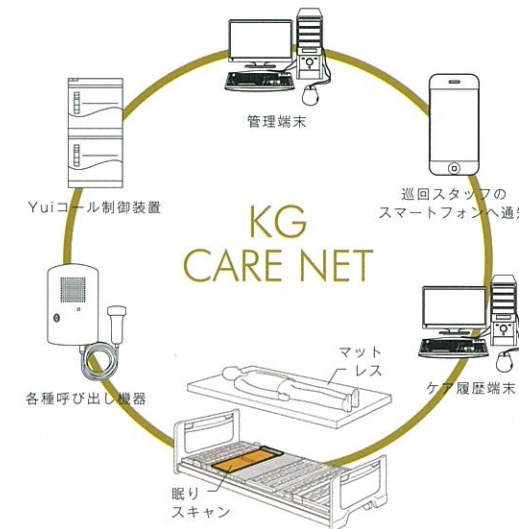
最新のケアシステム

ケアサポートステーションにスタッフが常駐し、入居者さまの状況を「KGケアネット」で把握・共有します。

ホームでの夜間の状態把握は目視確認がほとんどで、戸の開閉により入居者さまの睡眠の妨げになったり、スタッフ間で判断にばらつきがあるなど、課題を抱えています。

弊社では独自のシステムを構築し、パラマウントベッド（株）の「眠りSCAN」と、ナースコールとの連携により、利用者様一人ひとりの睡眠の状態と生活リズムを把握し、適切なケアを行います。

TOP QUALITY HOME FOR THE AGED



Klein Garden

×

Yui コール

×

眠り SCAN



## FARM

自然とふれ合える農園体験サービス



クラインガルテンでは併設する農園にて野菜、果物、花を育てる場所を提供します。農園には農機具や水道などが用意されており、お好きな時間に気軽にお楽しみいただけます。

## OTHERS

遺産相続等、法律相談サービス付

長い間、大切に築きあげてきた資産についてご心配事

など、入居される方には、専門家と一緒に資産管理や相続対策についてご相談いただけるサービスをご用意しております。

相続における煩雑な手続きや難解な法律、権利関係等、専任の弁護士がトータルサポート致します。



## ACCESS



〒483-8077 愛知県江南市草井町千代見100

### 電車でお越しの方

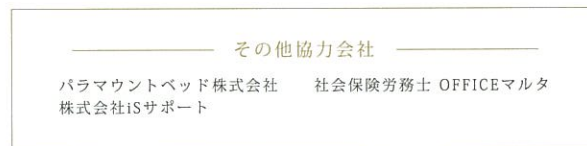
名鉄各務原線三柿野駅から2.6km/名鉄犬山線江南駅から2.8km  
名鉄各務原線二十軒駅から2.9km/JR高山本線蘇原駅から3.0km  
名鉄犬山線柏森駅から3.1km/名鉄江南駅より車で10分

### 車でお越しの方

ナビで「愛知県江南市草井町千代見101」と入力して下さい。  
名鉄江南駅より車で10分/県道63号名古屋江南線「草井」バス停目の前  
専用駐車場有。STAFFまでお声かけ下さい。

## OUTLINE

類型	住宅型有料老人ホーム	介護保険	在宅サービス
住宅権利形態	利用権方式	共用設備	鉄骨造・地上2階、付属管理棟 エレベーター、介護機械浴槽、 一般浴槽、脱衣室、洗濯室、 レストラン、健康管理室、美容室、 相談室、共用トイレ、駐車場
所在地	〒483-8077 愛知県江南市草井町千代見100	建物概要	鉄骨造・地上2階、付属管理棟
TEL	0587-81-3015	竣工日	平成26年9月30日
FAX	0587-81-3025	敷地面積	980.00㎡
居室概要	30室30名定員、居室面積18.00㎡ トイレ、洗面台、エアコン、収納クローゼット、下足棚、照明器具、スプリンクラー設備、館内放送設備、緊急通報装置2ヶ所、外線電話回線、インターネット回線、LAN配線、無線LAN [プレミアムコラボルーム：備付家具、カーテン、間接及び壁付照明、装飾品]	建築面積	587.95㎡
入居時要件	要支援・要介護	延床面積	1,029.79㎡
		土地管理形態	賃貸契約 平成26年5月1日～ 平成76年4月末日
		設置主体・運営	株式会社SIプラス



クラインガルテン総合受付窓口

0120-372-028

www.kgarten.com

# クラインガルテンの特徴

1. レストランは床暖房で冬は足元からぽかぽか
2. リラクゼーションルームでアロマとメドマーでリラックス
3. 週3回専属スタッフがレクリエーションを実施
4. オープンキッチンのレストランで出来立ての食事が楽しめる
5. カメラを設置し万一の時にも安心。
6. デイサービスに出掛けてリフレッシュも可能
7. 外部訪問リハビリ・訪問看護も可能
8. 24時間体制の在宅医と連携で緊急時も安心
9. ケアマネージャーの変更の必要はありません
10. 外出・外泊は届け出があればいつでもOK
11. レストランでゆっくり友人・家族とお喋りして過ごせる

## <その他>

\* 簡単に入居をお断りするのではなく、どこまで出来るかを医師と相談し可能な限り入居希望の方には対応する事を心掛けています。

\* ご入居後どのような生活を希望されているのかお聞きして、お一人お一人独自のライフスタイルを一緒に築いて行きます。

\* 深夜でも小さな心配事が有れば相談出来、少しの体調変化でも直ぐに医師が駆けつけてくれる体制にあります。





## 医療行為受け入れ基準

	可否	備考
人工肛門（ストマ）	○	
膀胱留置カテーテル	○	
褥瘡のケア	○	
在宅酸素	○	
点滴	○	協力医療機関との調整必要
人工透析	○	
終末期	○	協力医療機関との調整必要
胃瘻	○	協力医療機関との調整必要
経鼻栄養	○	協力医療機関との調整必要
たん吸引	○	
重度認知症	○	協力医療機関との調整必要
人工呼吸器	○	協力医療機関との調整必要
気管切開	○	協力医療機関との調整必要
I V H	○	協力医療機関との調整必要
感染症	○	疥癬等は治癒後に入居可能
A L S	○	協力医療機関との調整必要

○受け入れ可能

×受け入れ困難

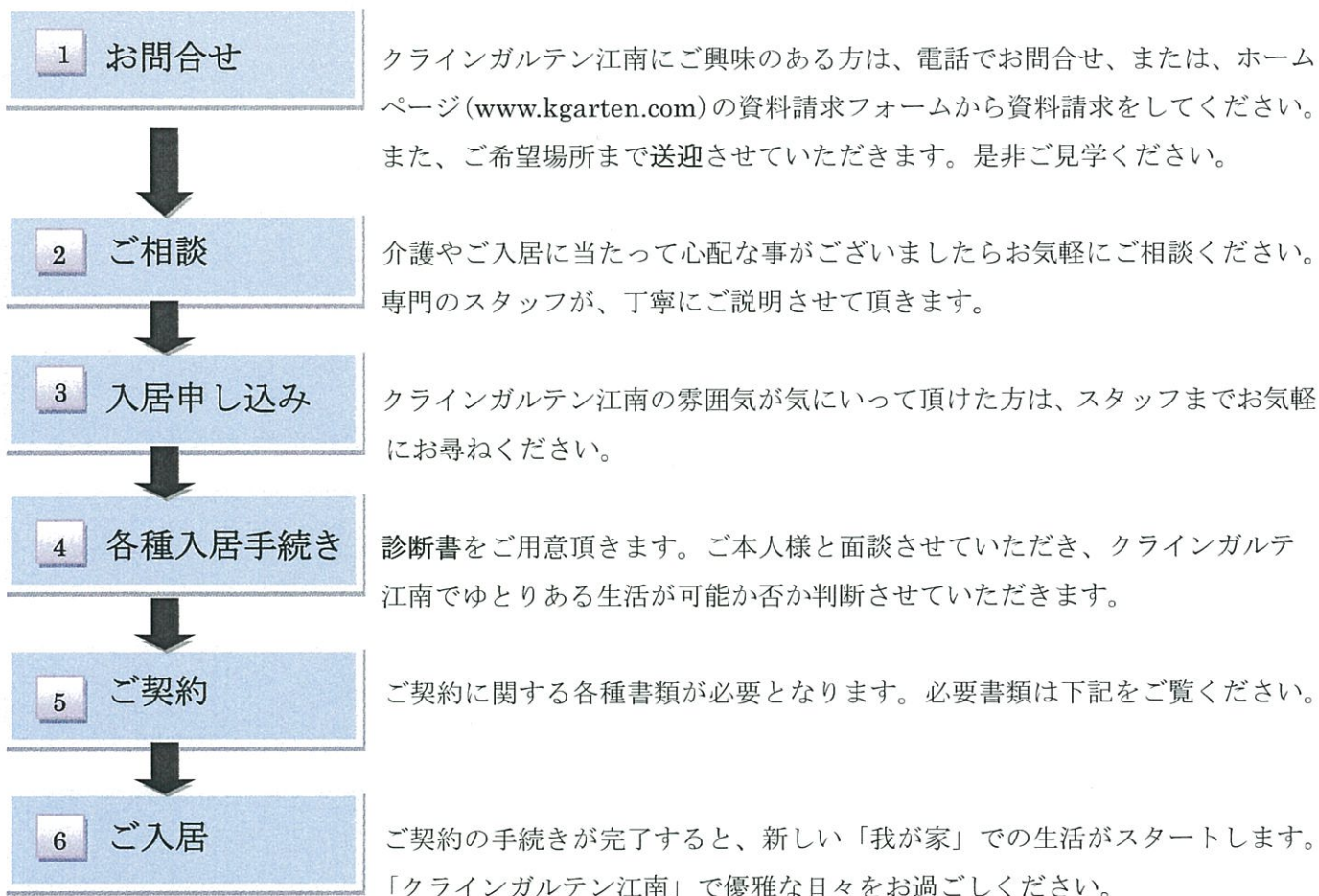
※24時間の看護対応可能です。

※施設看護師で対応不可能な際は訪問看護を利用して頂く場合がございます。

※別途、介護保険料自己負担分、超過実費、医療保険自己負担分等の費用がかかる場合がございます。

## ご入居申込時にご説明する今後の流れ

### ■ご入居までの流れ



### ■各種入居手続き

- 1、健康診断書
- 2、各種保険証及び身体障害手帳類の提示
- 3、利用者様及びご家族との事前面談
- 4、重要事項、契約書の事前説明

### ■ご契約に必要な物

- 1、ご本人様 住民票 (すべて記載のもの) 1通 お願い申し上げます。
- 2、連帯保証人、身元引受人様 印鑑証明 各1通 お願い申し上げます。
- 3、実印 (ご本人様・連帯保証人様・身元引受人様) ご用意お願い申し上げます。
- 4、銀行名、銀行支店名、銀行口座番号、銀行印 (お届けの銀行印でお願い申し上げます。)
- 5、施設利用料の1月分、入居時事務手数料、敷金等。

### ■入居要件

- 要介護の概ね65歳以上の方。
- 集団生活が可能な、感染症・自傷他害行為の無い方。

### ■お問合せ先

- フリーダイヤル 0120-372-028 (ミンナニオニワ)  
担当： 近藤までお気軽にお問合せください。(10:00~20:00迄)

# 介護保険外でのご宿泊のご案内

体験入居可能です

- 当日・緊急利用可能!!
- 食事・入浴付き
- 診断書も不要です
- 無料送迎いたしております



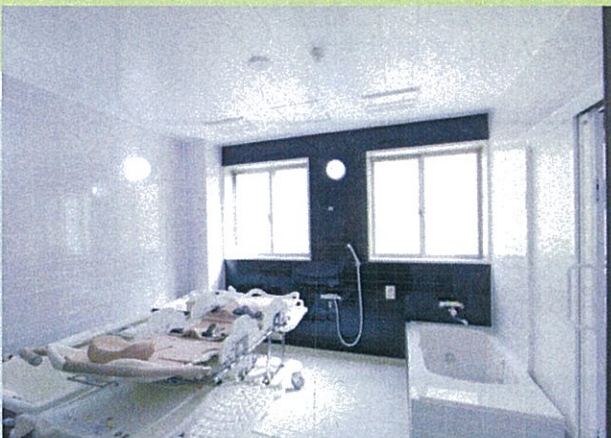
## ◆快適な居住空間

他の施設にはない、デジタルケアシステム  
トイレ・エアコン・ベッド・家具付きのお部屋  
(実際のお部屋は写真とは異なります)

## ◆落ち着いたあるレストラン オープンキッチンで 温かいお食事をご提供



## ◆安心して入浴いただける4タイプの浴槽 専門の介護スタッフが入浴のお手伝い





- 主治医の「健康診断書」は不要です（但し、情報の提供はお願い申し上げます）
- 無料送迎致しております。
- 緊急時・当日のご利用も可能です（空室がある場合）
- 提供時間内であれば、お好きな時間にお食事、ご入浴頂けます

### ご利用料金

10,800円（1泊につき）

- ◆但し、初回のご利用のみ
- ◆2回目以降のご利用は1日 10,800円となります。
- ◆1ヶ月のご利用も可能です。料金等の詳細はご相談ください。

### キャンセル料金

0円

### ご利用の流れ

お電話でご連絡を頂きます  
空室の状況を確認致します  
身体状況・アレルギー等をお伺いします

ご自宅・病院までお迎えに上がります  
家庭内の生活の様子、お薬の使用方法などをお伺いします

当施設到着 施設内の説明をさせていただきます

### おくつろぎのひとときを

お帰りの際に、お持ち頂いた荷物を確認させていただきます

ご自宅・病院までお送り致します

#### ご用意頂くもの

着替え  
タオル  
衛生用品  
お薬  
※ 申込書(当施設様式)

#### 食事

朝食 8:00～9:30  
昼食 12:00～13:30  
夕食 18:00～19:30  
※ 提供時間内であれば、お好きな時間にお食事頂けます

#### 備付

洗面台	カーテン
エアコン	照明
介護用ベッド	ナースコール
	トイレ
	クローゼット

#### 入浴

10:00～18:00  
※ 空き状況を確認し、ご希望の時間に入浴して頂けます

〒483-8077

住所：愛知県江南市草井町千代見100番地

TEL：0587-81-3015 FAX：0587-81-3025



KLEIN GARTEN  
クラインガーデン  
日本福祉科老人ホーム