



笑顔溢れるおもてなし  
有料老人ホーム

からふる庭園  
千秋

か  
ら  
ふ  
る  
庭  
園

千  
秋



笑顔溢れるおもてなし  
有料老人ホーム

# からふる庭園 千秋

一宮の千秋に新たな「からふる」が誕生しました。

日本ライフケアソリューションズ株式会社では4番目となる

からふる庭園（がーでん）です。

居室は18部屋と小規模になりますが、アットホームな雰囲気の中でご入居者様

お一人おひとりの個性を大切に、地域と共に歩いていく場を提供します。

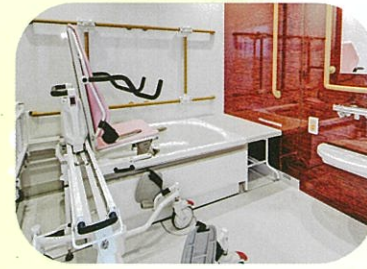
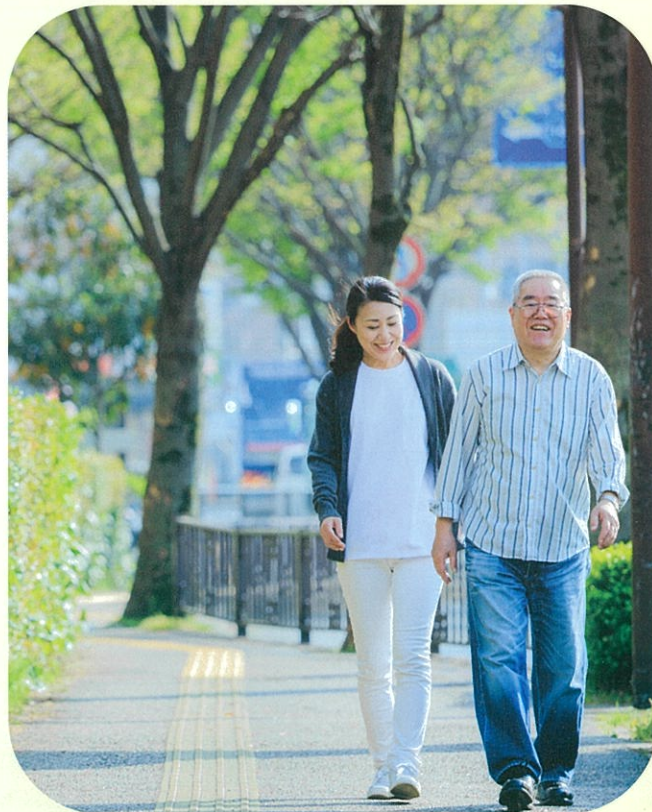


笑顔溢れるおもてなしで入居者様・ご家族様が笑顔になれるように…。

笑顔と言っても人それぞれ。顔をクシャクシャにして笑う人もいればニッコリ微笑む人も。大笑いだけが笑いじゃありません。ちょっとした笑いでも、出ればただただちょっと幸せに…。

まずは私達からの笑顔溢れるおもてなしでちょっとした幸せを…。

そしてそれが積み重なって施設全体が大きな幸せの場になり、誰もが住みたいと感じて頂ける場になることを目指します。



一般的な家庭の浴槽と足が不自由な方用の浴槽の二種類をご用意しています。入居者様の身体状况に合わせて対応させて頂きます。

## 浴室



## 食堂

厨房と併設で料理人が実際に目の前で調理した物をそのままお出しします。アツアツのうちに召し上がって下さい。食事以外にもレクリエーションや喫茶の時間もあります。



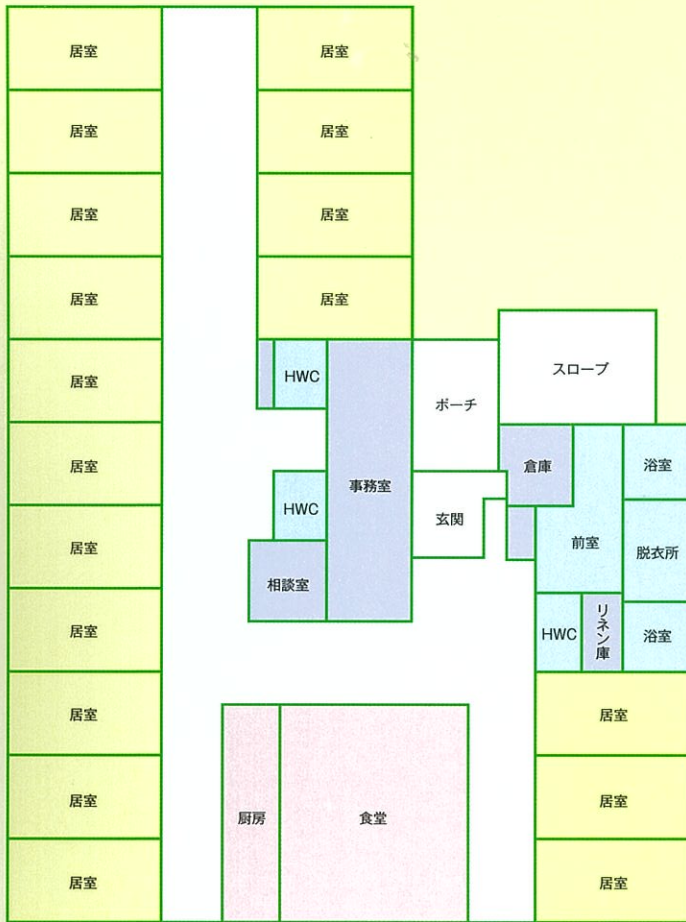
## 居室

全室エアコン・ナースコール完備です。電灯もリモコンでオン・オフ可能。

## 事務所

入居者様・ご家族様が安心できるよう24時間・365日スタッフが常駐しています。また関係するケアマネージャーの方や医療機関、介護サービス事業所の方への連絡調整も行っています。





### 【施設概要】

- 事務所名 / 有料老人ホームからふる庭園千秋
- サービス種類 / 住宅型有料老人ホーム
- 住所 / 〒491-0806 一宮市千秋町浮野陽受1番地
- 電話 / 0586-77-1711
- FAX / 0586-77-1712
- 開設 / 平成 30年 11月
- 利用定員 / 18名
- 建物形態 / 単独型
- 敷地面積 / 896.00㎡
- 建物延床面積 / 561.38㎡
- 個室 / 13.01㎡ (18室)



愛知県一宮市千秋町浮野陽受1番地  
 電話:0586-77-1711 FAX: 0586-77-1712

からふるがーでん

運営事業者 日本ライフケアソリューションズ 株式会社