

社会福祉法人 貞徳会

温故知新。

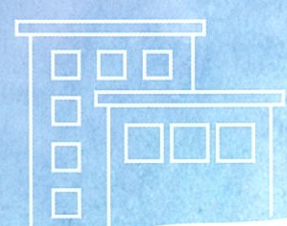
新しい未来へ。



1962
teitokukai



1968
meihanso



2014
kawanasanso



2023
imaise



Now

2030

2050 . . .

「ノーマライゼーション」を
運営理念とし、利用者、職員及び
地域社会が「共に生きる」施設作りを
目指してまいります。

変わらない暮らしを
緑に包まれた景色の中で。



愛知県一宮市の中でも尾西ICから車で5分、名鉄石刀駅から3分の好立地。
周辺には田園が広がる静かな景色の中で、ご利用者さまも職員も笑顔の絶えない環境づくりを目指しています。

特別養護老人ホーム

玄関を入ると、館内グリーンに彩られたラウンジが目を楽しめます。

お部屋は全室個室でトイレ・洗面台を完備しております。ユニット型と呼ばれる作りになっており10名で1つのリビングダイニングを共有する形になります。

1F個室は特別室となっており、ご家族様にもゆったりとお過ごしいただけるリビングスペースが用意されています。

対象者

原則、要介護3以上の方。(例外規定あり)
寝たきりや認知症などで常時介護を必要とする方、
自宅での生活が困難な方のための入居施設です。



デイサービスセンター

朝お越しいただき、夕方までお過ごしいただけます。こちらも壁面がグリーンにおおわれた、快適な空間が印象に残るデイサービスです。

アクティブコースとカルチャーコースの2つのレクリエーションを用意しておりますので、好みに合わせて活動を選択いただけるのも特徴になります。

リハビリ・医療の専門スタッフも常駐しますのでお困りごとのご相談もお気軽にください。

対象者

「要介護1～5」または「要支援1～2」に該当する方で、
一宮市にお住まいの方。
※遠方で送迎困難な場合はお断りするケースがあります。



ガーデンハウス 明範荘

〒496-8046 愛西市赤目町山之神 30 番地 1
【特別養護老人ホーム：110 名】
【ショートステイ：10 名】
【デイサービス：30 名】
【養護老人ホーム：50 名】
TEL：0567-33-3077 FAX：0567-37-0212



川名山荘

〒466-0827 名古屋市昭和区川名山町 6 番地 7
【特別養護老人ホーム：80 名】
【ショートステイ：19 名】
TEL：052-893-7301 FAX：052-893-7302



ガーデンハウス 今伊勢

〒491-0051 一宮市今伊勢町馬寄卸祭田 2 番 1 号
【特別養護老人ホーム：100 名】
【デイサービス：30 名】
TEL：0586-82-3711 FAX：0586-82-3712



ガーデンホーム 赤目

〒496-8046 愛西市赤目町山之神 80 番地
【グループホーム：18 名】
TEL：0567-97-3095 FAX：0567-97-3094



サニー!! デイサービス Meihansou

愛知県愛西市見越町高畑 227 番 1
【デイサービス：65 名】
TEL：0567-25-0321 FAX：0567-25-0335
【居宅介護支援事業所】
TEL：0567-25-0305 FAX：0567-25-0335

