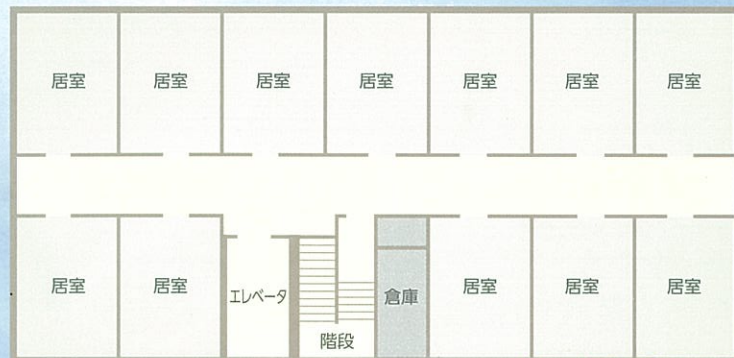




安らぎと、温もりにつつまれた暮らし

■フロアガイド



2F



1F

■アクセスマップ



- ▶ 東名高速道路「豊田I.C.」すぐ
- ▶ 国道155号線から「美山小学校」方面へ
- ▶ 「ロイヤルホテルうお八」南隣



■施設概要

- 施設名/住宅型有料老人ホーム 樹-itsuki- 豊田
- 類型/住宅型有料老人ホーム
- 所在地/豊田市美山町1丁目45番1
- 事業主体/プラスアセットパートナーズ株式会社
- 建物構造/木造2階建
- 建物延床面積/622.42㎡
- 居室数/16室(全室個室・トイレ洗面付)
- 居室面積/18.00㎡
- 居住の権利形態/利用権式
- 利用料の支払方法/月払い方式
- 入居時の要件/要介護以上(要支援については相談に応じます)
- 介護保険/在宅サービス利用可

ご入居に関するお問い合わせ・ご相談は

TEL 0565-63-5883

FAX 0565-63-5884 <http://plus-itsuki.jp>

〒471-0849 豊田市美山町1丁目45番1



安らぎと温もりにつつまれた暮らしをめざして

毎日が楽しいと心から感じていただける施設でありたい。真心こめて、安心と温もりのあるサービスを提供し、安らかな人生最期の時を一緒に過ごしたい。それが、私たち「樹-itsuki-」の想いです。



モデルルーム

人の温もりと優しさを感じて、いつまでも、安心して、楽しく、自分らしく暮らしたい。そんな快適な時間と空間がここにあります。終身安心してお住まいください。

[居室] 完全個室のプライベート空間で、我が家のようにくつろぎ

全室にトイレ、洗面化粧台、緊急呼出しボタンを完備した完全な個室で、確かな安心とプライベートをお約束します。広々とした清潔なお部屋で、ご自分の時間を快適にゆったりとお過ごしいただけます。また、使い慣れた家具等の持ち込みもできますので、安心した生活空間でお過ごしいただけます。



緊急呼出しボタン



トイレ



洗面化粧台



[食堂]
食の楽しみを演出する、明るく開放的な食堂
日々のお食事を楽しむアットホームな空間で、いつも快適にお過ごしいただけます。気のあった友人と食事を共に楽しんだり、スタッフとの談話を楽しんでください。



[多目的ルーム]
介護予防やリハビリテーション、レクリエーションなど、様々な活動の場としてご利用できます。



[廊下]
館内はもちろん全てバリアフリーです。廊下は車椅子でもラクラクのスペースで安心・安全の住空間となっています。



[24時間スタッフ常駐]
365日、24時間体制でスタッフが常駐し、入居者様の安全と安心を確保します。緊急呼出しボタンを押して頂ければ、スタッフがいつでも対応しますので、夜間時もお安心ください。



[機械浴室] やすらぎを感じさせる快適な入浴

標準タイプの浴室のほか、浴槽の壁が上下にスライドする「パンジー」を導入し、ご入居者に合わせた最適な入浴を提供いたします。ゆっくりと広がる広さの個人浴室で、安全に安心して入浴を楽しんでいただけます。



[共用トイレ]
車椅子の方でもご利用できるように、ゆったりとしたスペースを取っています。



一般浴室

お食事



栄養バランスのとれた食事で、健康的な生活を送っていただけます。

毎日おいしく召し上がっていただけるよう、管理栄養士が栄養バランスを考え、館内の厨房で調理しています。季節感を大切にしたいメニュー・味付け・盛り付けにもこだわりながら、飽きのこないよう、毎食工夫を凝らしています。

季節の食材を取り入れたお食事で、温かいものは温かく、適時適温でお出しするように心がけています。

ご入居までの流れ

ご相談・お申し込み

お問合せ・ご相談などはお気軽にお電話ください。
☎0565-63-5883

ご見学・面談

介護保険の申請、更新など、ご希望に応じ手続きなどお手伝いいたします。

ご契約

詳細はお会いし、個々のご希望をお聞きした上で決めていきましょう。

ご入居

皆様のお越しをスタッフ一同、お待ちしております。

体験入居お受けします!

提携医療機関による
訪問診療・訪問看護・訪問歯科・
訪問配薬・往診・緊急時対応・
健康診断に対応しています。