



住宅型有料老人ホーム

# ハート



豊田市

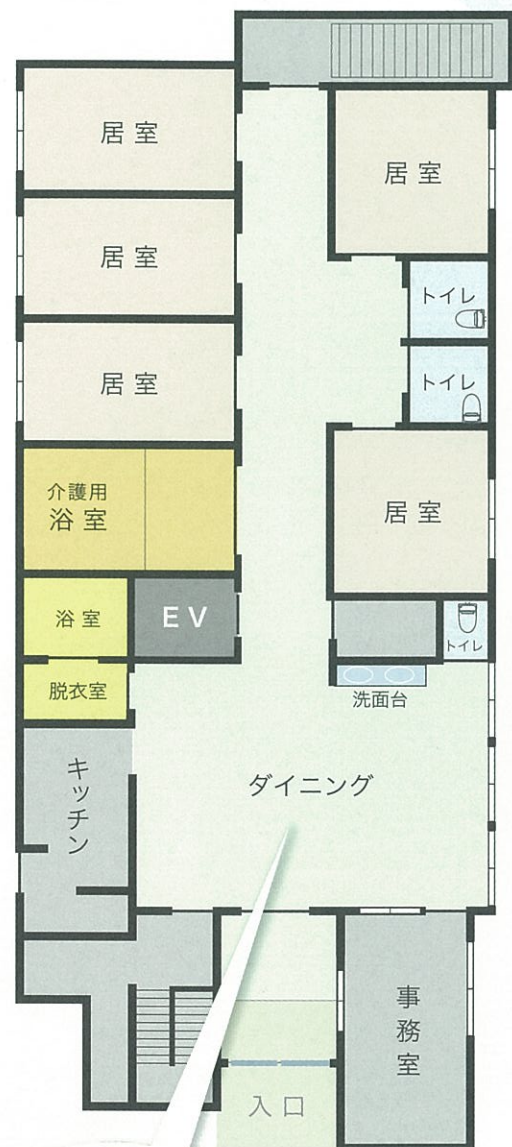
2015年  
11月築

14居室

定員14名  
完全個室



1F



2F



居室:14部屋 / トイレ:7箇所 / 浴室:2室



2015年11月築



少人数制だからできる  
『深い信頼と絆』

お部屋で気の向くままに過ごしたい時もある。

皆と喜びを分かち合いたい時もある。

アットホームな空間で、人との絆なやぬくもりを感じられる場所。



### 「人と人の心のふれあい」

ハートの介護は、お一人おひとりの好みや思いに合わせたケアを目指しています。そのため、手厚くケアできるように施設は思い切った少人数定員としているのです。介護技術の向上や、食事やリクレーションなど創造的な毎日のための努力を惜しまずご利用者様に24時間、心から寄り添うことのできる私たちでありたいと願っています。







# 時間介護。私たちと心豊かな暮らしを初めませんか？

実現したい』陽気なスタッフが笑顔あふれる介護サービスで、あなたの暮らしを支えます。

## 居室 完全個室のプライベート空間



居室



洗面台

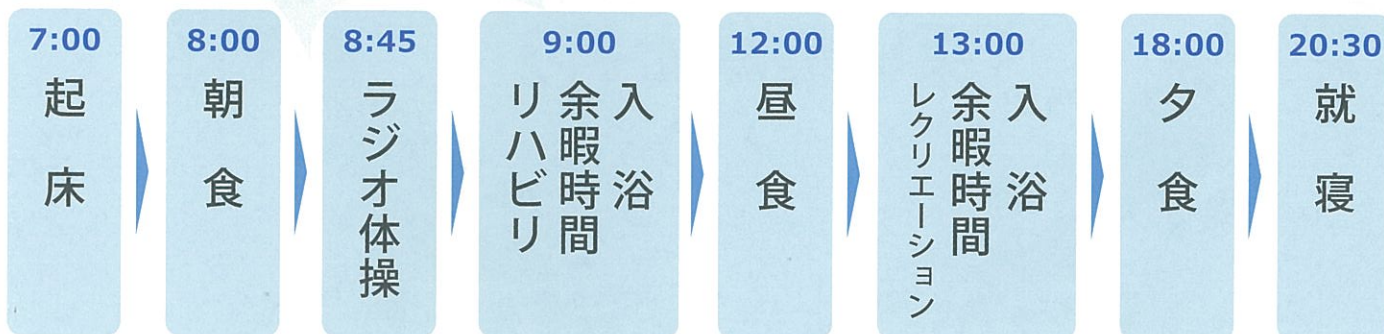


●介護専用電動ベット ●洗面台 ●収納 ●緊急コール ●防災カーテン ●エアコン ●スプリンクラー ●クッションフロア

完全個室でプライバシーも安心していただける居室です。緊急コールも完備してありますので、ご安心して居室でのプライベート時間をお過ごしいただけます。

## 一日の流れ 無理のない日常生活

ご本人の体調や生活習慣に配慮しながら、安心して暮らせるよう支援しています。



【主な年間行事】 新年会・節分・ひな祭り・お花見・七夕祭り・夏祭り・お月見・クリスマスなど

## 設備 安心を配慮した設計



介護用浴室



浴室



バリアフリートイレ

施設内は万が一の車椅子生活を考えて、段差や柱を極力なくし、トイレ・浴室も車椅子に対応できる広さにしています。また、生活空間の随所に手すりや滑り止めなどを設置しておりますので、安心できる生活を送ることができます。



## よくあるご質問 Q&A

### Q. いろいろな規則はありますか？

A. 当施設では『家にいるような感覚』で生活していただくために、特別な規則などはございません。外出・外泊をされる場合でも大丈夫です！

### Q. 食事はどのようになっているの？

A. 朝・昼・夜、すべてスタッフがご用意させていただきます。健康を十分に考慮した献立は季節の旬な素材を使用した、栄養のバランスが良いお食事です。

### Q. 生活用品は揃える必要があるの？

A. 居室には収納・エアコン・カーテン・洗面台など備え付けてありますので、ご自身の衣類等をお持ちいただければ大丈夫です。※必要な備品をお持ちいただいても結構です。

### Q. 認知症がひどくなった場合は？

A. 認知症が軽い方から重い方まで、いつまでも施設で暮らしていただけます。  
※但し、長期入院を必要とする病気を患った場合はこの限りではありません。

### Q. 居住者の健康管理は大丈夫？

A. 定期的に主治医の先生が当施設に往診し、皆様の健康チェックをいたします。その際に処置された薬等はこちらで管理して、間違いのないように居住者様に服用していただけます。

### Q. 洗濯・入浴は各自で行うの？

A. 基本的には自分でできることは自分でやって頂くことになっておりますが、困難な場合はヘルパーがお手伝いいたします。

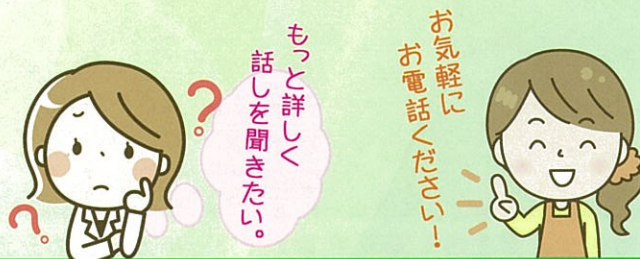




# ご入居までの流れ



〒471-0015  
愛知県豊田市上野町2丁目91  
TEL 0565-42-8155  
FAX 0565-42-8154



お気軽に、ご相談・お申込みください!

受付時間  
9:00 ~ 17:00

☎0565-42-8155



## 株式会社 e-Life

### 住宅型有料老人ホーム シニアシェアハウス ハート

〒480-1178 長久手市丁子田 17-253  
TEL 0561-64-5366 FAX 0561-64-5367

### 居宅支援事業部 ケアプランセンター はーと

〒465-0031 名古屋市守山区本地が丘 1102  
フレックス藤が丘 3F  
TEL 052-769-1288 FAX 052-769-1289

### 住宅型有料老人ホーム シルバーハウス ハート

〒463-0814 名古屋市守山区桔梗平 2-805  
TEL 052-739-1777 FAX 052-739-1778

### 訪問介護事業所 介護24 はーと

〒465-0025 名古屋市名東区上社 2-25  
TEL 052-769-6155 FAX 052-769-6166





住宅型有料老人ホーム  
ハート 料金表

利用料金のご案内

入居金	100,000 円
家賃	55,000 円
食費	36,000 円
水道光熱費	10,800 円
管理費	21,200 円
合計	123,000 円

その他

介護保険の自己負担分、オムツ代、  
リネン費（6000円/月）、医療費等

1ヶ月のご利用料金の例(要介護3の方)

家賃、食費等	123,000円
介護保険自己負担分	27,000円
リネン費	6,000円
合計	156,000円

\* オムツ料金 医療費等は別途ご請求させていただきます。

ご入居の条件  
要介護認定1～5を受けておられる方  
医療行為等が必要な方に関しましてはご相談ください。  
生活保護 身元保証人が見えない方