

住宅型有料老人ホーム

# つぼみ上野

最後まで安心して暮らせる家



# 住宅型有料老人ホーム つぼみ上野

## あたたかく安心できる共同生活

「住み慣れた家にいるような感覚」で生活できます。  
 私たちは24時間、安心して暮らせる環境づくりに全力を尽くします。  
 「独りではない暮らし」、「家族のように温かみのある思いやり」  
 そんな思いの私たちに、どうぞ安心してお任せください。



### 2階へも楽々移動

2階に住みたいが足が悪い、  
 そんな方でも安心の  
 エレベーター。  
 もちろん1階の方も  
 2階のベランダに行けます。

### 個室完備の プライベート空間

各部屋14.25㎡の広さで、  
 洗面台も完備！  
 完全なプライベート空間で  
 自分の時間を過ごせます。

1階

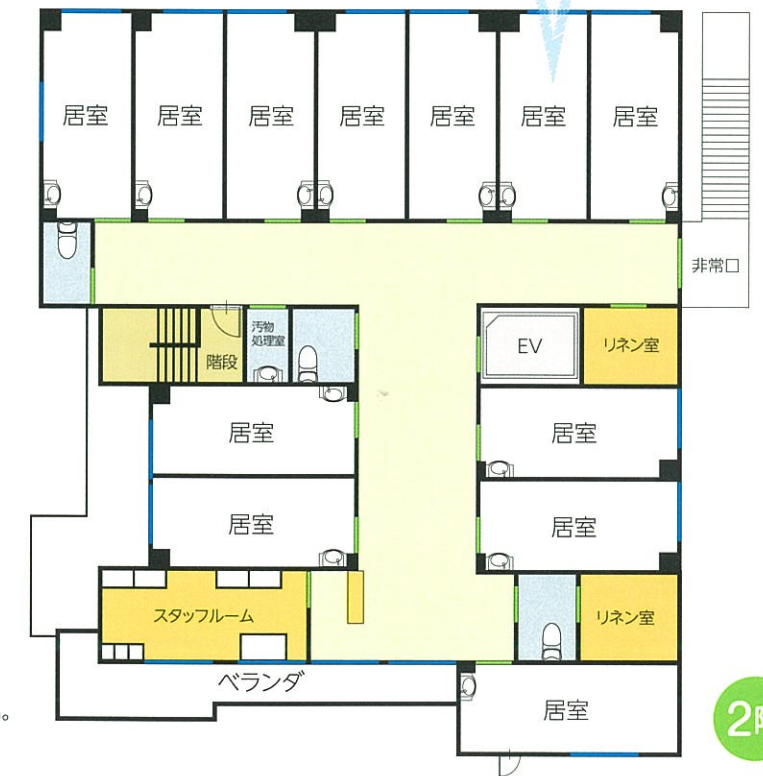
### 楽しく食事のできる共有スペース

広い食堂では、居住者の方々の交流はもちろん、  
 テレビもあるので皆さんで楽しめる空間です。

## 安心の3つの体制

### 安心の看護体制・医療連携

日常の健康管理や健康相談は看護師が行います。夜間も提携医療機関等と連携体制があり、もしものときに備え万全の体制で臨んでいます。必要な医療処置はスピーディーかつ的確に行いますのでご安心ください。



2階

### 生活サポート

施設内に介護スタッフが24時間常駐しており、お食事の提供、掃除・洗濯・見守り・生活相談など、生活援助を行います。また入浴のお手伝いなど、必要な介護サービスを提供します。

### おいしいお食事

季節を感じられるお食事とおやつを提供します。スタッフ調理により、お一人お一人がお召し上がりやすい形で提供します。治療食にも対応致しますのでご相談ください。

### ご入居条件

- 要介護認定を受けている方
  - 障害者手帳をお持ちの方
  - 生活保護の方や身寄りのない方もご入居できます。
- ※医療行為が必要な方に関してはご相談ください。

### 施設概要

- 種別：住宅型有料老人ホーム 全19室(完全個室)
- 居室部：洗面、ナースコール、エアコン、照明、カーテン付
- 共有部：食堂、相談室、健康管理室、ランドリー他
- 浴室：個浴、ストレッチャー浴



アクセス

名鉄バス「上野町」停より南へ 徒歩約3分



住宅型有料老人ホーム

つぼみ上野

お問い合わせ  
番号

(052)726-8004 本社  
(0565)80-3322

www.heartfulcare.co.jp 〒471-0015 豊田市上野町3丁目29-7