

四季折々の草花の香りに囲まれ
のどかで安心した日々を…。



住宅型有料老人ホーム

サンハートライフヨサミ

充実した医療と看護体制で 健康な毎日をサポートします。

当ホームは「ミササガパーク」に隣接し、四季折々の香りと色に囲まれています。特にバラが満開の季節はとても美しく、そんなのどかな環境の中に建っています。また、当ホームは訪問診療や多くのクリニックを展開する医療法人社団 明照会グループの株式会社 倅健が運営し、様々な医療機関と提携を行い、緊急時や入院治療時をはじめ、透析治療・生活習慣病・歯科治療や、医療依存度の高い方にも手厚く対応致し、ご入居様が健康で安心して過ごせる生活をサポートいたします。



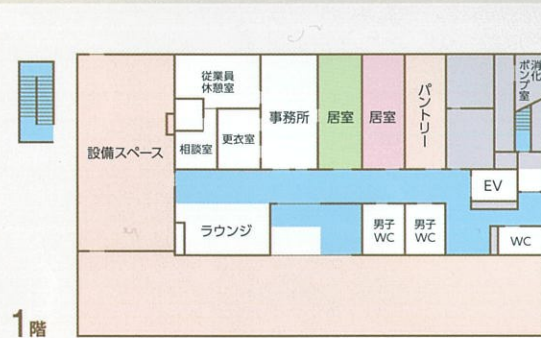
サンハートライフヨサミ 受け入れ基準

病状	受け入れ	病状	受け入れ
認知障害	状態により相談	胃瘕、経鼻、経管栄養	○
嚥下障害	○	MRSA	症状の無い方
糖尿病	インシュリン投与の方は応相談	疥癬	×
結核	保菌者で症状のない方	在宅酸素の必要な方	○
肝炎	○	気管内吸引が必要な方	頻度により応相談
褥瘡	○	人工透析が必要な方	○
人工肛門	○	ターミナルケア	○
バルンカテーテル	○		

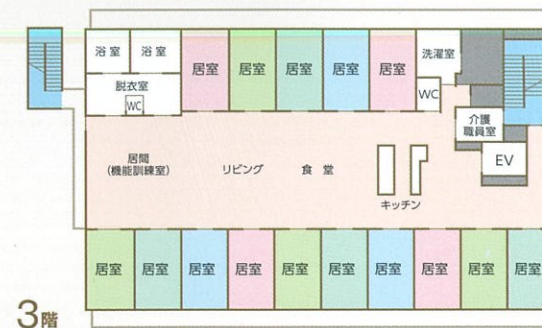
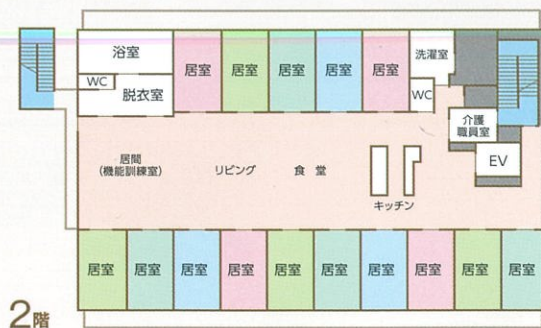
医師の診療情報提供書をご提出頂き、個別にご相談させていただきます。
上記以外の状態の方についても、ご遠慮なくお問い合わせください。



施設のご案内



サンハートライフヨサミ外観



良質なサービス体制

◆安心・安全な介護体制

看護師が常勤し、病院・医師との連携を密に行い、24時間体制で、入居者様を見守っています。介護体制も適宜状態の確認を行い、食事、排泄、入浴の介助はもちろん、ナースコールへの素早い対応を行い、24時間快適に過ごして頂けるサポートを行っています。

◆心のかもった各種サービス

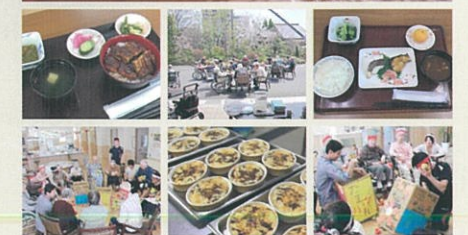
入居者様主体のサービスを提供できるよう、モニタリングを行い入居者様の個別レクリエーションを推進するとともに、皆様が楽しめるレクリエーションの充実も図り、生活の質を高めていきます。

◆食事に関して

味はもちろん、見た目にもおいしく食べて頂けるように工夫をし、温かいものは「温かく」冷たいものは「冷たく」食べて頂くことにより食材の味を最大限引き出しています。
食事形態は個々の健康状態に合わせて提供させていただきます。

◆安心と信頼

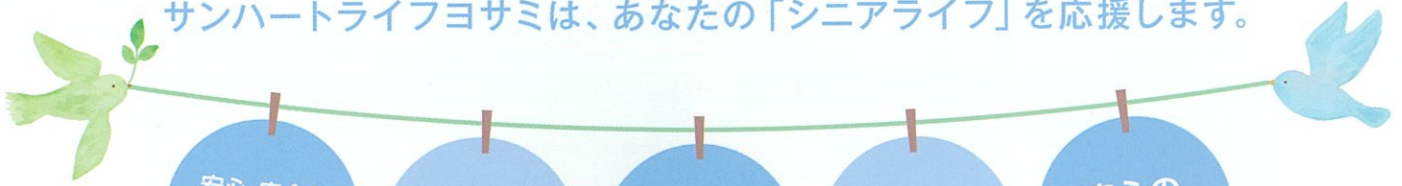
当施設の理念でもある安心・安全・信頼をモットーに、心をこめて支援、サポートをさせていただきます。



写真はイメージです。

いつまでも元気で、自分らしく暮らしたい。

サンハートライフヨサミは、あなたの「シニアライフ」を応援します。



安心・安全な
介護体制

心のこもった
サービス

充実の
設備

高い信頼と
実績

安心の
価格

入所相談窓口はこちら

☎0566-70-8017

対応時間／午前9時～午後6時まで

FAX 0566-70-8087

随時、見学・体験入所承っております。

ぜひお気軽にご相談ください。



交通アクセス

🚆 電車・鉄道でお越しの方

- 名鉄三河線「刈谷駅」から下車
徒歩14分
- JR東海道本線「野田新町駅」から下車
徒歩20分
- 名鉄三河線「刈谷市駅」から下車
徒歩20分

🚌 路線バスでお越しの方

- 刈谷・愛教大線「刈谷駅バス停」から下車
徒歩13分
- 刈谷・愛教大線「神明町三丁目バス停」から下車
徒歩20分

🚗 高速道路ICでお越しの方

- 伊勢湾岸道「豊明IC」から 6.5km
- 伊勢湾岸道「豊田南IC」から 7.1km
- 知多半島道「東浦知多IC」から 7.7km



住宅型有料老人ホーム
サンハートライフヨサミ

〒448-0812 愛知県刈谷市高須町懸貝27番地6

Tel.0566-70-8017 Fax.0566-70-8087

<https://sunheartlife.com>



サンハートライフヨサミ 料金表

※税込表示(家賃以外)

項目	料金		
	1人部屋	2人部屋(1名様ご利用)	2人部屋(2名様ご利用)
入居一時金	150,000円	192,500円	237,500円

入居者の状況	要介護(通常料金)		
家賃	75,000円	112,500円	
管理費	22,000円	33,000円	
食費	62,700円	62,700円	62,700円(×2人分)
共益費 4月~10月	20,680円	31,020円	
共益費(高稼働期) 11月~3月	22,880円	34,320円	
合計	180,380円	239,220円	301,920円
合計(高稼働期) 11月~3月	182,580円	245,520円	305,220円

その他
日用品 / 自己負担分
介護保険料 / 自己負担分
医療機関・調剤薬局 / 自己負担分
ベッド・シーツ一式の利用料として1日100円



住宅型有料老人ホーム

サンハートライフヨサミ