

KEIAIEN FUJIE



[介護事業所番号：2375701782]

介護保険法適用の特定施設入居者生活介護を行います。

# 敬愛苑 藤江 施設理念

“人の『生きる』を支える”

～私たちは、人が生きるということを考えて  
人が生きるということに寄り添って  
人が生きるということを支えるサービスを行います。～

安心して生活ができる環境の中で、一人ひとりに寄り添い  
その人らしい人生のお手伝いをいたします。

一人ひとりの入居者様の  
人生に寄り添ったお手伝いを  
心を込めて行います



LinkTV活用による  
認知症予防プログラム導入

## 入居者：定員 30名

入居対象者：

- 要介護認定を受けていらっしゃる方（要支援も可）
- 共同生活を楽しんでいただける方
- 特養などの入居待ちの方
- 病院などからの退院後に自宅での生活が困難な方
- おためし入居

落ち着いた雰囲気のリビングや、プライベートを守れるトイレ付の個室、  
広い敷地を活用した花壇や菜園などを通して季節を感じていただけます。  
ご入居、おためし入居などの相談、内部見学会も随時行っておりますので、  
ぜひ一度お気軽にお問い合わせください。

TEL0562-82-0701

## サービス内容

食事サービス・機能訓練・娯楽レクリエーション行事  
外出企画（週1回以上）・日常生活のお世話・医療連携サービス  
相談援助サービス・健康管理と療養上のお世話

花壇・畑や行事を通して  
四季を感じ、地域との  
つながりを大切にします

## ご利用料金

**189,000円** / 1か月あたり

（家賃相当額 90,000円・食費 42,000円・管理費 42,000円・共益費 15,000円）  
その他日常生活費（オムツ、洗濯代など）、個別医療費などは必要に応じて別途  
実費でのご負担願います。  
また介護保険一割負担金が掛かります。

**250,000円** / 入居時のみ

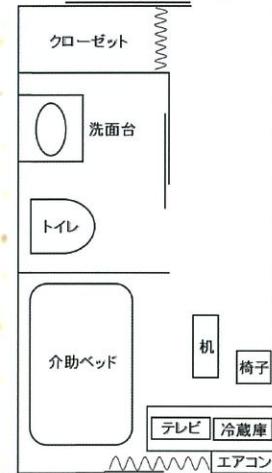
（事務手数料 100,000円・保証金 150,000円）  
事務手数料は入居後一括償却  
保証金は居住退去時に全額返金



備え付け家具の充実  
身の周りの物の準備だけで大丈夫



使い慣れた家具・家財の  
持ち込みもできます



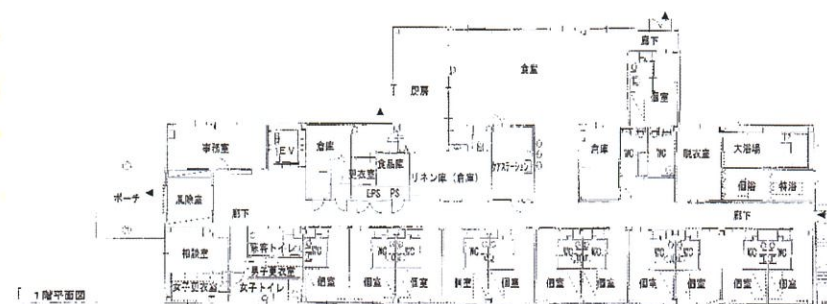
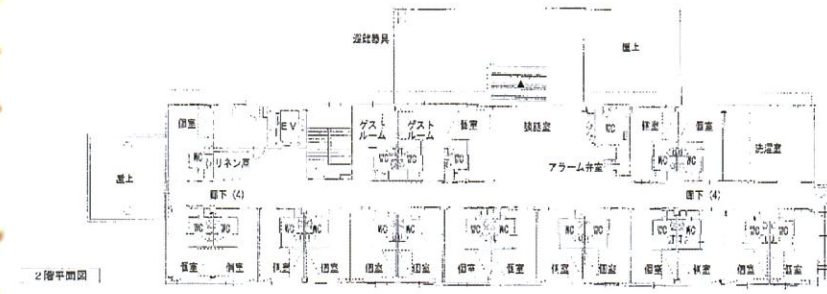
## 居室レイアウト

部屋は、全室個室で広々19㎡  
部屋の中にトイレ完備  
完全バリアフリー

- 【全室共通居室内設備】
- 介助ベッド・シャワートイレ・洗面台・クローゼット・椅子・テーブル・タンス・エアコン・カーテン・テレビ・冷蔵庫・カーペット・ナースコール・火災報知器・スプリンクラー・湿温計・照明器具など

## 主な共有施設

食堂／リビング／個浴・特浴・大浴場／ゲストルーム等



## 看護医療体制

医療の必要な方も安心したケアを受けられるように下記医療機関と提携をしております。  
協力医療機関／やまもとクリニック  
みんなの歯医者さん  
看護師不在の際には電話当番にて24時間対応いたします。

# KEIAIEN FUJIE



\*\*\* 介護付有料老人ホーム敬愛苑 藤江 \*\*\*