

# 「るぴなす」の花ことばは 「いつも幸せ」

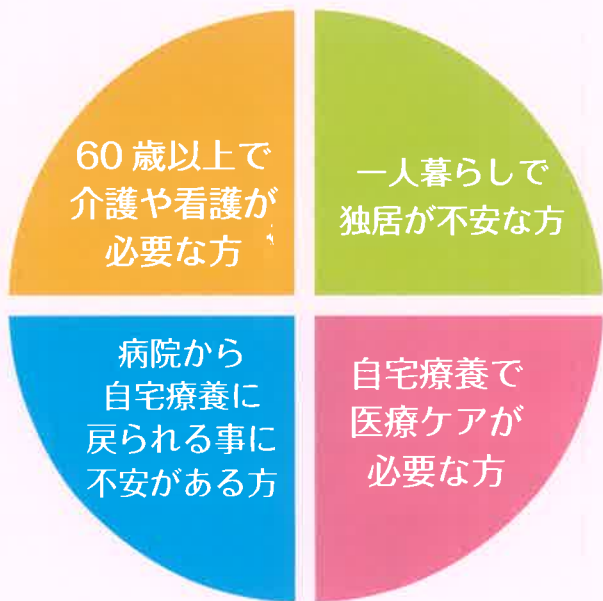
私たちは入居者の方々が自宅で過ごすように、  
穏やかで安心して暮らしていただくことを願い、

「るぴなす」と名付けました。

介護を必要とされる方に寄り添い、

「ここが私の住処」となるよう

末長く見守るお手伝いを致します。



- 家賃 60,000円(2人部屋)  
45,000円(1人部屋)
  - 敷金 家賃2ヶ月分
  - 共益費 20,000円(1人部屋)/月(光熱費込)  
30,000円(2人部屋)/月(光熱費込)
  - 生活支援サービス 22,000円(税込)/月(1人につき)
  - 食事提供 45,000円(3食×30日)
  - 定員 るぴなす17室18名、るぴなすえいと8室8名
- ※介護保険・医療費等は自己負担となります。



## デイサービスるぴなす営業時間

月	火	水	木	金	土	日
○	○	○	○	○	○	×

・営業時間 8時30分～17時30分

・休業日 日曜、祝日、8/14～16、12/29～1/3



・あすなろう鉄道南日永駅下車徒歩3分

・三重交通バス南日永バス停下車徒歩5分

お問い合わせ



# るぴなす

サービス付き高齢者向け住宅・デイサービス

〒510-0891 三重県四日市市日永西3丁目 22-24

TEL. 059-336-5233

FAX. 059-336-5337



# るぴなす

サービス付き高齢者向け住宅・デイサービス

Instagramでは日々様子を更新しています  
ぜひご覧ください！



ホームページ



Instagram



まるで自宅にいるような  
笑顔溢れる快適な空間

日差しが  
差し込む  
明るい談話室

清潔感  
あふれる  
食堂

居心地のよい空間を  
ご提供いたします。

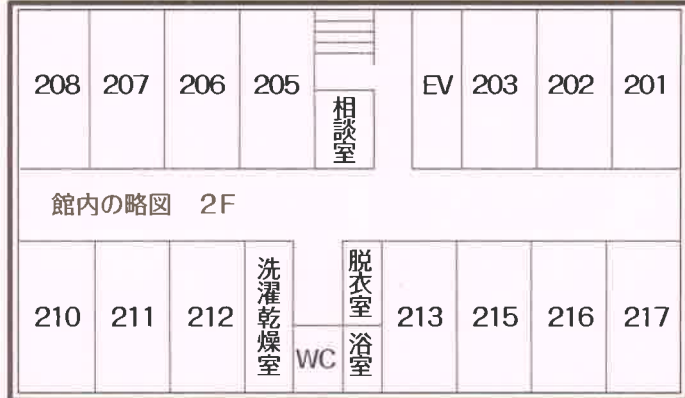
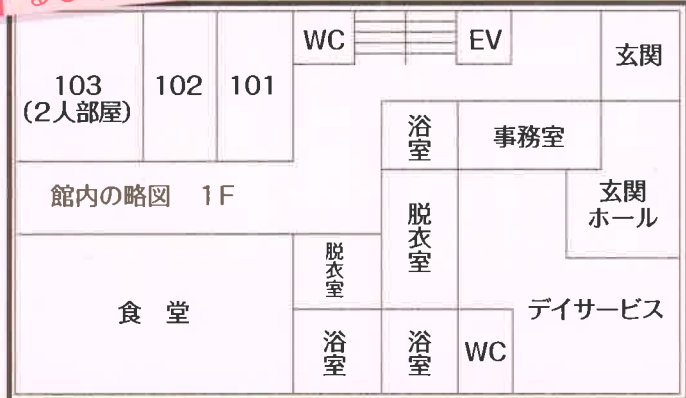


### サービス付き高齢者向け住宅

「サービス付き高齢者向け住宅」は高齢者が安心して暮らせる設備（ハード）と、スタッフが24時間・365日見守るサービス（ソフト）を兼ね備えた新しいスタイルの住宅です。

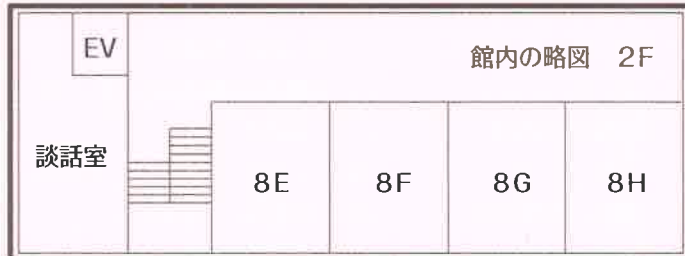


### るびなす



### るびなすえいと

「るびなす」と「るびなすえいと」は玄関と渡り廊下で一階のみつながっています。



### デイサービス・訪問介護併設

デイサービスでは入浴サポートや運動、レクリエーションなどを行います。一人で過ごす時間を減らし利用者様の交流の場としてご利用いただけます。また主に訪問介護サービスを利用して生活をサポート致します。