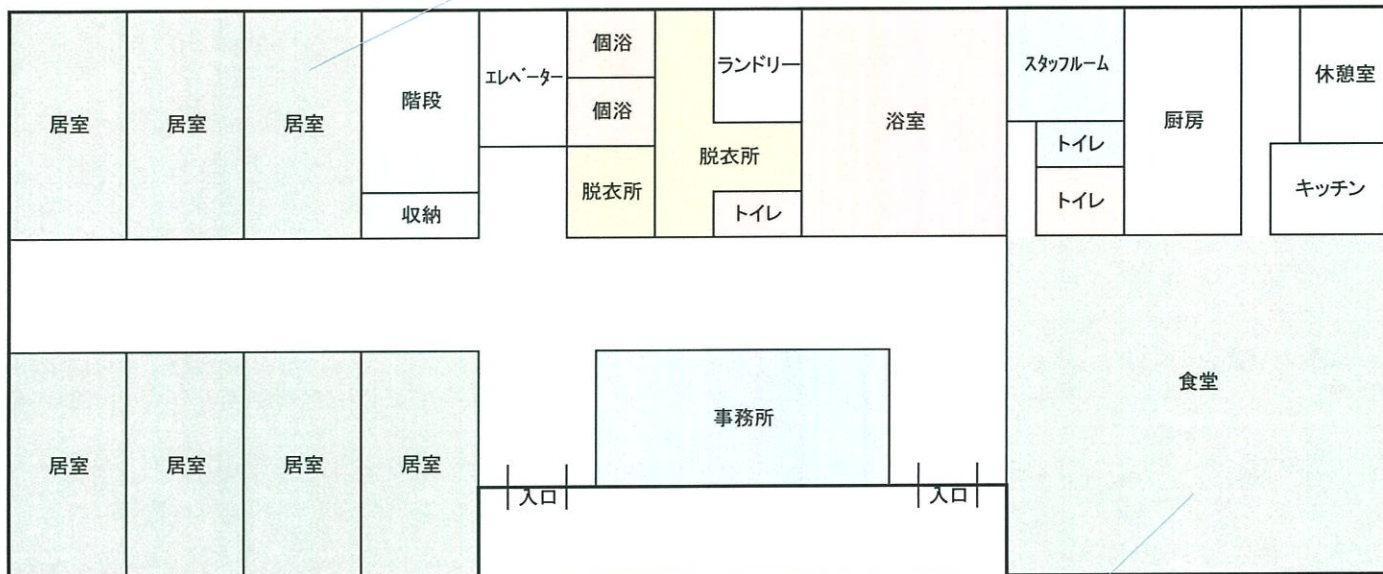


サービス付高齢者向け住宅

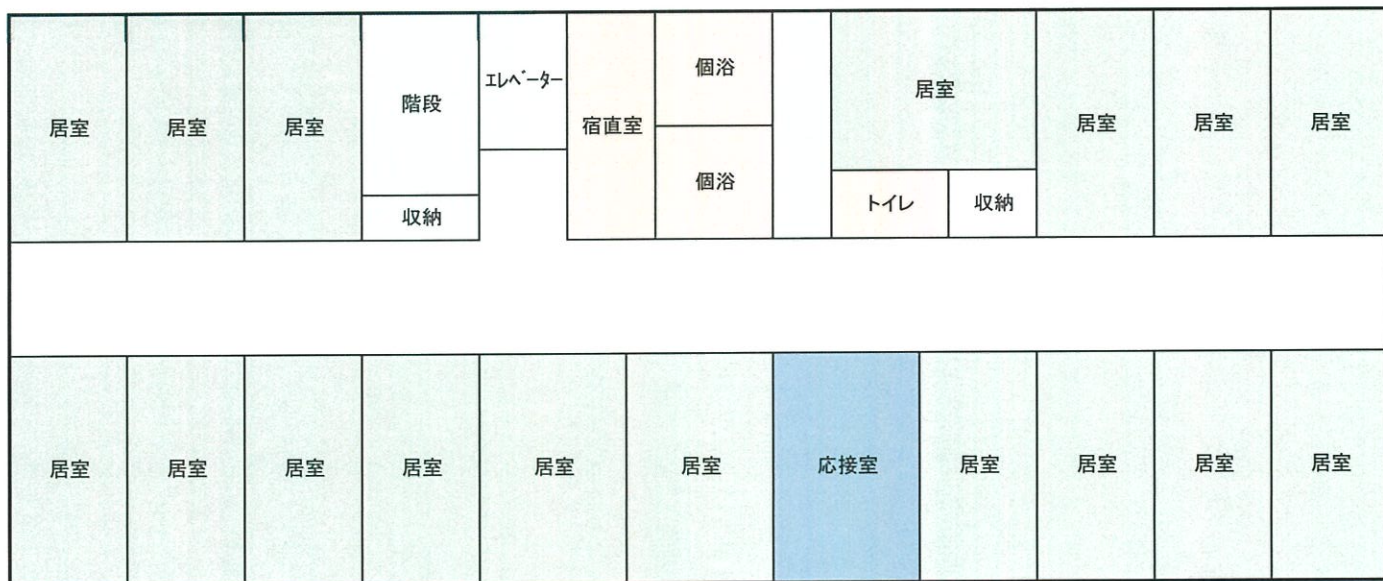
至福の郷



施設紹介 (1F)



施設紹介 (2F)



●入居対象者:要介護認定を受けられている方

●ご入居までの流れ

- 1.お問い合わせ
- 2.ご見学
- 3.ご本人面談
- 4.入居審査
- 5.ご契約
- 6.ご入居

●提携医療機関:いとう医院、ういち歯科、ショーナン調剤薬局

施設住所:桑名市野田3丁目8番地1

電話番号:0594-82-7955 fax:0594-82-7956



サービス付高齢者向け住宅 至福の郷 ご利用料金表

入居一時金 ¥ 294,000円

毎月の費用 月額 98,000円

(内訳)

- ・家賃 40,000円
- ・共益費 18,000円
- ・食費 40,000円

その他費用

医療費・薬剤費・介護用品(おむつなど)・リネン代
訪問歯科・訪問マッサージ等 別途請求いたします。

介護保険自己負担額(1割)

介護度	介護保険自己負担額	合計
要介護1	16,692円	127,692円
要介護2	19,616円	130,616円
要介護3	26,931円	137,931円
要介護4	30,806円	141,806円
要介護5	36,065円	147,065円

協力医療機関

いとう医院、ういち歯科、ショーナン調剤薬局

施設住所

〒511-0907

桑名市野田3丁目8番地1

tel.0594-82-7955 担当/原田、木村

近鉄 桑名駅

三重交通 光陵中学校前下車 徒歩5分

サービス付高齢者向け住宅 至福の郷 ご利用料金表

入居一時金 ¥ 294,000円

毎月の費用 月額 98,000円

(内訳)

- ・家賃 40,000円
- ・共益費 18,000円
- ・食費 40,000円

その他費用

医療費・薬剤費・介護用品(おむつなど)・リネン代
訪問歯科・訪問マッサージ等 別途請求いたします。

介護保険自己負担額(1割)

介護度	介護保険自己負担額	合計
要介護1	16,692円	127,692円
要介護2	19,616円	130,616円
要介護3	26,931円	137,931円
要介護4	30,806円	141,806円
要介護5	36,065円	147,065円

協力医療機関

いとう医院、ういち歯科、クローバー薬局

施設住所

〒511-0907

桑名市野田3丁目8番地1

tel.0594-82-7955 担当/原田、木村

近鉄 桑名駅

三重交通 光陵中学校前下車 徒歩5分